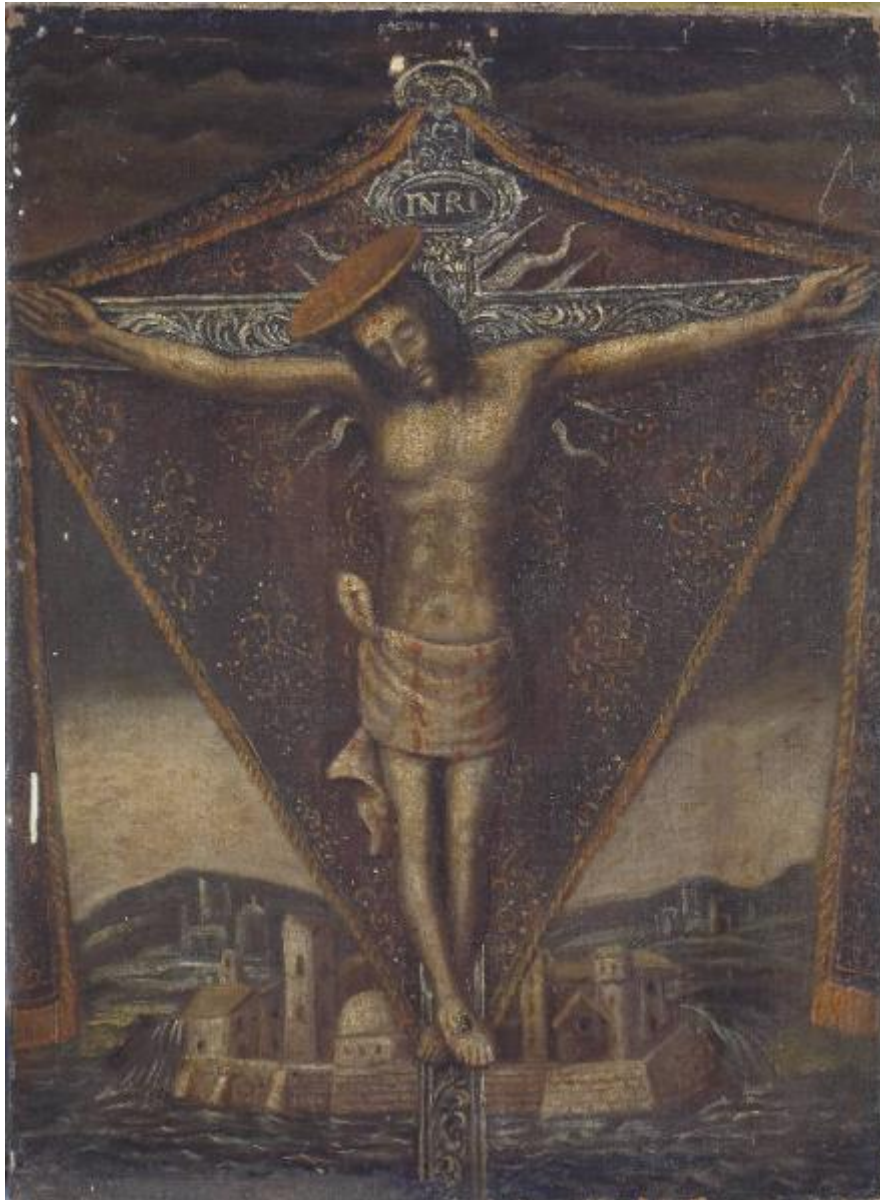


Cristo crocifisso

ambito lombardo



Link risorsa: <https://www.lombardiabeniculturali.it/opere-arte/schede/G1050-00745/>

Scheda SIRBeC: <https://www.lombardiabeniculturali.it/opere-arte/schede-complete/G1050-00745/>

CODICI

Unità operativa: G1050

Numero scheda: 745

Codice scheda: G1050-00745

Tipo scheda: OA

Livello ricerca: P

CODICE UNIVOCO

Codice regione: 03

Numero catalogo generale: 01968961

Ente schedatore: R03/ Musei Civici di Lecco

Ente competente: S27

RELAZIONI

RELAZIONI CON ALTRI BENI

Tipo relazione: è compreso

Tipo scheda: COL

Codice IDK della scheda correlata: COL-LMD20-0000011

OGGETTO

Categoria dell'oggetto: pittura

OGGETTO

Definizione: dipinto

Disponibilità del bene: reale

SOGGETTO

Categoria generale: sacro

Identificazione: Cristo crocifisso

LOCALIZZAZIONE GEOGRAFICO-AMMINISTRATIVA

INDICAZIONE DEL CONTENITORE FISICO

Codice del contenitore fisico: 6875

Categoria del contenitore fisico: architettura

LOCALIZZAZIONE GEOGRAFICO-AMMINISTRATIVA ATTUALE

Stato: Italia

Regione: Lombardia

Provincia: LC

Nome provincia: Lecco

Codice ISTAT comune: 097042

Comune: Lecco

COLLOCAZIONE SPECIFICA

Tipologia: villa

Denominazione: Villa Manzoni

Indirizzo: Via Guanella, 1

Denominazione struttura conservativa - livello 1: Musei Civici di Lecco

Denominazione struttura conservativa - livello 2: Galleria Comunale d'Arte

DATI PATRIMONIALI E COLLEZIONI

INVENTARIO

CRONOLOGIA

CRONOLOGIA GENERICA

Secolo: secc. XVII/ XVIII

CRONOLOGIA SPECIFICA

Da: 1650

Validità: post

A: 1749

Validità: ante

Motivazione cronologia: analisi stilistica

DEFINIZIONE CULTURALE

AMBITO CULTURALE

Denominazione: ambito lombardo

Motivazione dell'attribuzione: analisi stilistica

DATI TECNICI

MATERIA E TECNICA

Materia: olio su tela

MISURE

Altezza: 75

Larghezza: 55

DATI ANALITICI

DESCRIZIONE

Indicazioni sull'oggetto: Davanti a un paesaggio urbano con casupole e torri, si staglia il Crocifisso.

Note: fonte: Parziale (Cristo Crocifisso), Como, Basilica dell'Annunciata, scultura

Indicazioni sul soggetto: Personaggi: Cristo crocifisso. Attributi: chiodi. Paesaggio: città. Oggetti: cartiglio.

ISCRIZIONI

Classe di appartenenza: sacra

Tecnica di scrittura: a pennello

Tipo di caratteri: lettere capitali

Posizione: sul cartiglio della croce

Trascrizione: INRI

Notizie storico-critiche

Il dipinto deriva dal Crocifisso venerato nella basilica della SS. Annunziata a Como, la cui devozione si intensificò dopo il miracolo delle catene e il processo di autenticazione avviato dal vescovo Antonio Volpi, conclusosi il 1° febbraio 1608 (Rovi, 2004, p. 143). La fattura popolareggiante della tela in esame ricorda i numerosi ex-voto conservati nella basilica comasca (Trecentosessantasette ex voto, 2002).

CONSERVAZIONE

STATO DI CONSERVAZIONE

Data: 2008

Stato di conservazione: discreto

Fonte: Direzione

CONDIZIONE GIURIDICA E VINCOLI

CONDIZIONE GIURIDICA

Indicazione generica: proprietà Ente pubblico territoriale

Indicazione specifica: Comune di Lecco

FONTI E DOCUMENTI DI RIFERIMENTO

DOCUMENTAZIONE FOTOGRAFICA

Codice univoco della risorsa: SC_OA_G1050-00745_IMG-0000211421

Genere: documentazione allegata

Tipo: fotografia digitale

Codice identificativo: MCLC-PA0319.jpg

Nome del file originale: MCLC-PA0319.jpg

BIBLIOGRAFIA [1 / 3]

Genere: bibliografia di confronto

Autore: Trecentosettantasette ex voto

Titolo libro o rivista: Trecentosettantasette ex voto dipinti. Basilica SS. Crocifisso Como

Luogo di edizione: Lecco

Anno di edizione: 2002

Codice scheda bibliografia: G1050-00196

BIBLIOGRAFIA [2 / 3]

Genere: bibliografia di confronto

Autore: Rovi A.

Titolo libro o rivista: Archivio Storico della Diocesi di Como

Titolo contributo: I problematici crocifissi di Como, Besana, Ello

Luogo di edizione: Como

Anno di edizione: 2004

Codice scheda bibliografia: G1050-00195

V., pp., nn.: p. 143

BIBLIOGRAFIA [3 / 3]

Genere: bibliografia specifica

Autore: Barigozzi Brini A.

Titolo libro o rivista: Galleria Comunale d'Arte. Villa Manzoni

Titolo contribuito: Catalogo opere a deposito

Luogo di edizione: Lecco

Anno di edizione: 1983

Codice scheda bibliografia: G1050-00013

V., pp., nn.: p. 109 n. 152

COMPILAZIONE

COMPILAZIONE

Anno di redazione: 2008

Ente compilatore: Musei Civici di Lecco

Nome: Virgilio, Giovanna

Funzionario responsabile: Cattaneo, Barbara

TRASCRIZIONE PER INFORMATIZZAZIONE

Ente compilatore: Musei Civici di Lecco