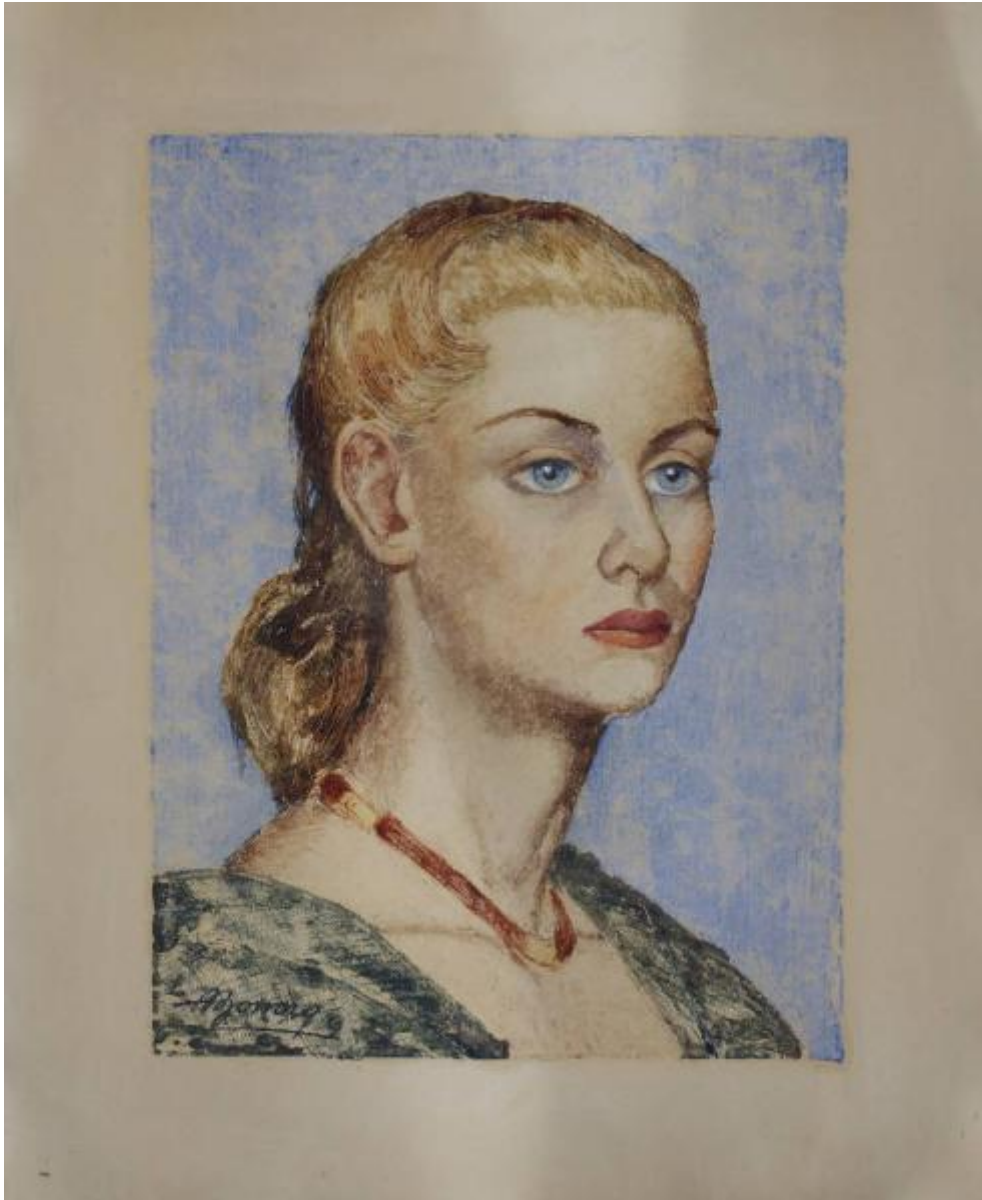


Dama bionda

Bonora, Ampelio



Link risorsa: <https://www.lombardiabeniculturali.it/opere-arte/schede/G1050-00771/>

Scheda SIRBeC: <https://www.lombardiabeniculturali.it/opere-arte/schede-complete/G1050-00771/>

CODICI

Unità operativa: G1050

Numero scheda: 771

Codice scheda: G1050-00771

Tipo scheda: OA

Livello ricerca: P

CODICE UNIVOCO

Codice regione: 03

Numero catalogo generale: 01968987

Ente schedatore: R03/ Musei Civici di Lecco

Ente competente: S27

RELAZIONI

RELAZIONI CON ALTRI BENI

Tipo relazione: è compreso

Tipo scheda: COL

Codice IDK della scheda correlata: COL-LMD20-0000011

OGGETTO

Categoria dell'oggetto: pittura

OGGETTO

Definizione: dipinto

Disponibilità del bene: reale

SOGGETTO

Categoria generale: ritratto

Identificazione: Ritratto femminile

Titolo: Dama bionda

LOCALIZZAZIONE GEOGRAFICO-AMMINISTRATIVA

INDICAZIONE DEL CONTENITORE FISICO

Codice del contenitore fisico: 6875

Categoria del contenitore fisico: architettura

LOCALIZZAZIONE GEOGRAFICO-AMMINISTRATIVA ATTUALE

Stato: Italia

Regione: Lombardia

Provincia: LC

Nome provincia: Lecco

Codice ISTAT comune: 097042

Comune: Lecco

COLLOCAZIONE SPECIFICA

Tipologia: villa

Denominazione: Villa Manzoni

Indirizzo: Via Guanella, 1

Denominazione struttura conservativa - livello 1: Musei Civici di Lecco

Denominazione struttura conservativa - livello 2: Galleria Comunale d'Arte

DATI PATRIMONIALI E COLLEZIONI

INVENTARIO

CRONOLOGIA

CRONOLOGIA GENERICA

Secolo: sec. XX

CRONOLOGIA SPECIFICA

Da: 1940

Validità: post

A: 1981

Validità: ante

Motivazione cronologia: analisi stilistica

DEFINIZIONE CULTURALE

AUTORE

Nome di persona o ente: Bonora, Ampelio

Tipo intestazione: P

Dati anagrafici/Periodo di attività: 1908-1981

Codice scheda autore: G1050-00606

Motivazione dell'attribuzione: firma

DATI TECNICI

MATERIA E TECNICA

Materia: pastello

MISURE

Altezza: 55

Larghezza: 45

DATI ANALITICI

DESCRIZIONE

Indicazioni sull'oggetto

E' rappresentata una donna bionda con grandi occhi azzurri. Il dipinto, protetto da vetro, è appeso entro cornice.

Indicazioni sul soggetto: Ritratto: mezzo busto. Figure: donna.

ISCRIZIONI

Classe di appartenenza: documentaria

Tecnica di scrittura: a pastello

Tipo di caratteri: corsivo

Posizione: in basso, a sinistra

Trascrizione: ABONORA

Notizie storico-critiche

Come osserva Barigozzi Brini: "A. Bonora, pittrice autodidatta, partecipò a numerose esposizioni nel territorio milanese tra il 1930 e il 1940 e in quello lecchese dopo il 1945. Temi prediletti sono i paesaggi, le nature morte e soprattutto le figure e i volti femminili. Affrescò anche in diverse chiese lariane, come nell'abside della parrocchiale di Rancio in Lecco" (Barigozzi Brini, 1983).

CONSERVAZIONE

STATO DI CONSERVAZIONE

Data: 2008

Stato di conservazione: discreto

Fonte: Direzione

CONDIZIONE GIURIDICA E VINCOLI

CONDIZIONE GIURIDICA

Indicazione generica: proprietà Ente pubblico territoriale

Indicazione specifica: Comune di Lecco

FONTI E DOCUMENTI DI RIFERIMENTO

DOCUMENTAZIONE FOTOGRAFICA

Codice univoco della risorsa: SC_OA_G1050-00771_IMG-0000211447

Genere: documentazione allegata

Tipo: fotografia digitale

Codice identificativo: MCLC-PA0045.jpg

Nome del file originale: MCLC-PA0045.jpg

BIBLIOGRAFIA

Genere: bibliografia specifica

Autore: Barigozzi Brini A.

Titolo libro o rivista: Galleria Comunale d'Arte. Villa Manzoni

Titolo contributo: Catalogo opere a deposito

Luogo di edizione: Lecco

Anno di edizione: 1983

Codice scheda bibliografia: G1050-00013

V., pp., nn.: p. 126 n. 318

COMPILAZIONE

COMPILAZIONE

Anno di redazione: 2008

Ente compilatore: Musei Civici di Lecco

Nome: Virgilio, Giovanna

Funzionario responsabile: Cattaneo, Barbara

TRASCRIZIONE PER INFORMATIZZAZIONE

Ente compilatore: Musei Civici di Lecco