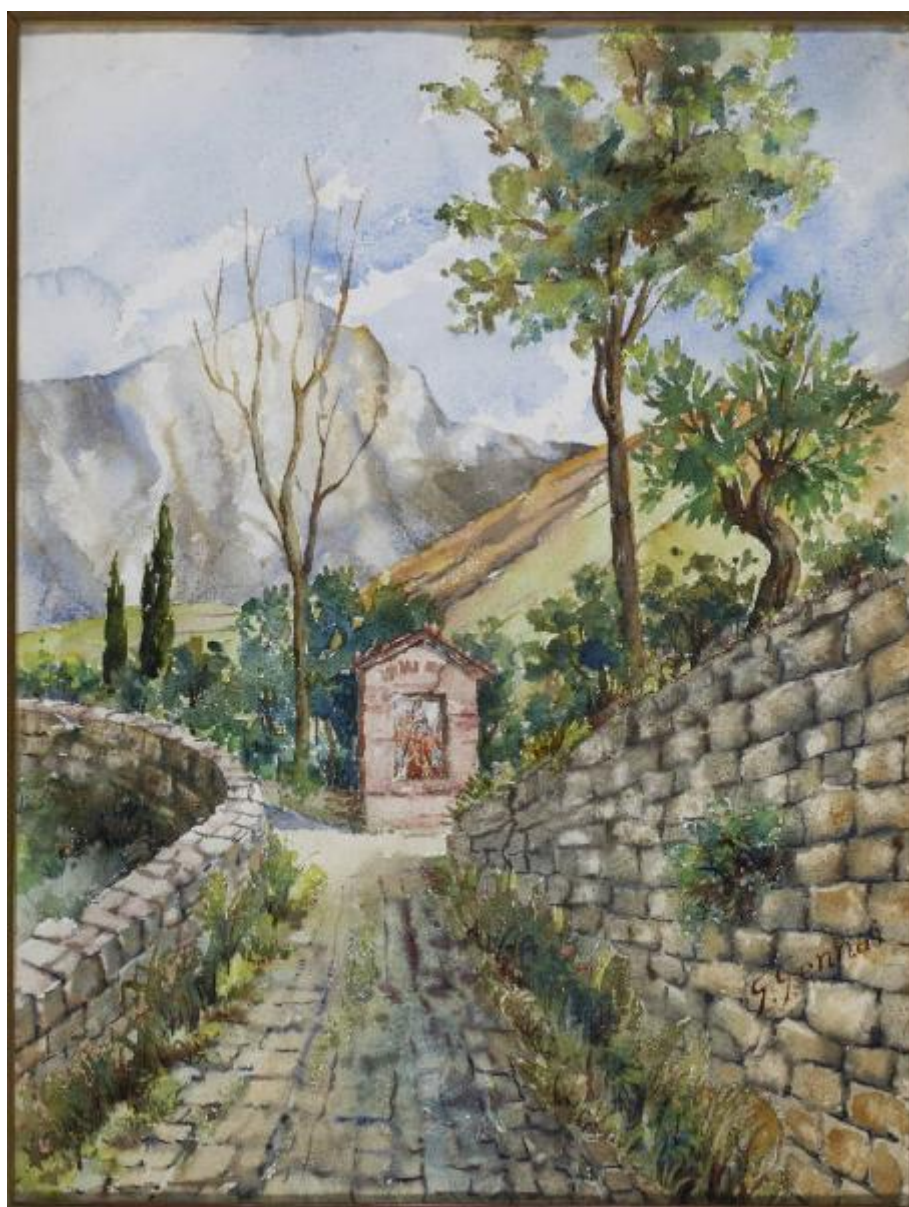


Tabernacolo dei Bravi

Gennai, Guido



Link risorsa: <https://www.lombardiabeniculturali.it/opere-arte/schede/G1050-00783/>

Scheda SIRBeC: <https://www.lombardiabeniculturali.it/opere-arte/schede-complete/G1050-00783/>

CODICI

Unità operativa: G1050

Numero scheda: 783

Codice scheda: G1050-00783

Tipo scheda: OA

Livello ricerca: P

CODICE UNIVOCO

Codice regione: 03

Numero catalogo generale: 01968999

Ente schedatore: R03/ Musei Civici di Lecco

Ente competente: S27

RELAZIONI

RELAZIONI CON ALTRI BENI

Tipo relazione: è compreso

Tipo scheda: COL

Codice IDK della scheda correlata: COL-LMD20-0000011

OGGETTO

Categoria dell'oggetto: pittura

OGGETTO

Definizione: dipinto

Disponibilità del bene: reale

SOGGETTO

Categoria generale: veduta

Identificazione: Tabernacolo dei Bravi

LOCALIZZAZIONE GEOGRAFICO-AMMINISTRATIVA

INDICAZIONE DEL CONTENITORE FISICO

Codice del contenitore fisico: 6875

Categoria del contenitore fisico: architettura

LOCALIZZAZIONE GEOGRAFICO-AMMINISTRATIVA ATTUALE

Stato: Italia

Regione: Lombardia

Provincia: LC

Nome provincia: Lecco

Codice ISTAT comune: 097042

Comune: Lecco

COLLOCAZIONE SPECIFICA

Tipologia: villa

Denominazione: Villa Manzoni

Indirizzo: Via Guanella, 1

Denominazione struttura conservativa - livello 1: Musei Civici di Lecco

Denominazione struttura conservativa - livello 2: Galleria Comunale d'Arte

DATI PATRIMONIALI E COLLEZIONI

INVENTARIO

CRONOLOGIA

CRONOLOGIA GENERICA

Secolo: sec. XX

CRONOLOGIA SPECIFICA

Da: 1933

Validità: post

A: 1976

Validità: ante

Motivazione cronologia: analisi stilistica

Motivazione cronologia: analisi storica

DEFINIZIONE CULTURALE

AUTORE

Nome di persona o ente: Gennai, Guido

Tipo intestazione: P

Dati anagrafici/Periodo di attività: 1895-1976

Codice scheda autore: G1050-00067

Motivazione dell'attribuzione: firma

DATI TECNICI

MATERIA E TECNICA

Materia: acquerello su cartoncino

MISURE

Altezza: 55.9

Larghezza: 43

DATI ANALITICI

DESCRIZIONE

Indicazioni sull'oggetto

E' rappresentato un sentiero selciato tra muretti che sale verso un edicola dipinta; sullo sfondo la montagna. Il dipinto, protetto da vetro, è appeso entro cornice.

Indicazioni sul soggetto: Costruzioni: muri; edicola. Vegetali: alberi. Paesaggio: montagna; sentiero.

ISCRIZIONI [1 / 3]

Classe di appartenenza: documentaria

Tecnica di scrittura: a pennello

Tipo di caratteri: corsivo

Posizione: in basso, a destra

Trascrizione: G. GENNAI

ISCRIZIONI [2 / 3]

Classe di appartenenza: nota manoscritta

Tecnica di scrittura: a pennarello

Tipo di caratteri: corsivo

Posizione: sul verso, sulla cornice

Trascrizione: G. GENNAI. IL TABERNACOLO DEI / BRAVI.

ISCRIZIONI [3 / 3]

Classe di appartenenza: didascalica

Tecnica di scrittura: a impressione

Tipo di caratteri: corsivo

Posizione: sul verso, su un cartellino

Trascrizione

G. GENNAI - IL TABERNACOLO DEI / BRAVI / I MURI DELLE DUE VIOTTOLE, IN VECE / DI RIUNIRSI AD ANGOLO, TERMINAVANO IN UN TABERNACOLO..." / (PROMESSI SPOSI CAP. I)

Notizie storico-critiche

L'opera proviene dalla collezione di don Franco Longoni (1907-1980). Nelle collezioni dei Musei Civici sono conservati vari suoi dipinti. L'acquisizione della raccolta fu così motivata negli atti dell'Amministrazione comunale: "in quanto tale raccolta costituisce documentazione iconografica della città e del suo territorio degli ultimi decenni del secolo scorso [XIX] e nei primi di questo; Atteso che detta collezione [...] si compone di 57 dipinti e 9 disegni, tutti paesaggi lecchesi tutti di autori locali o operanti in zona nei primi decenni dl secolo..." (Archivio Musei Civici, Fondo Musei Civici, Deliberazioni Pinacoteca, anno 1982-1983-1984, Seduta del 17 marzo 1983). Per quanto riguarda l'autore dell'acquerello schedato, come osserva Barigozzi Brini nel catalogo della Galleria Comunale d'Arte: "G. Gennai, pittore paesaggista, si dedicò prevalentemente all'acquerello. Visse a Lecco dal 1933" (Barigozzi Brini, 1983).

CONSERVAZIONE

STATO DI CONSERVAZIONE

Data: 2008

Stato di conservazione: discreto

Fonte: Direzione

CONDIZIONE GIURIDICA E VINCOLI

CONDIZIONE GIURIDICA

Indicazione generica: proprietà Ente pubblico territoriale

Indicazione specifica: Comune di Lecco

FONTI E DOCUMENTI DI RIFERIMENTO

DOCUMENTAZIONE FOTOGRAFICA

Codice univoco della risorsa: SC_OA_G1050-00783_IMG-0000211459

Genere: documentazione allegata

Tipo: fotografia digitale

Codice identificativo: MCLC-PA2194.jpg

Nome del file originale: MCLC-PA2194.jpg

FONTI E DOCUMENTI

Tipo: atto amministrativo

Denominazione: Acquisto collezione dipinti già di proprietà Mons. Longoni

Data: 1983

Nome dell'archivio: Archivio Musei Civici di Lecco/ Fondo Musei

BIBLIOGRAFIA [1 / 2]

Genere: bibliografia di confronto

Autore: Barigozzi Brini A.

Titolo libro o rivista: Galleria Comunale d'Arte. Villa Manzoni

Titolo contributo: Catalogo opere a deposito

Luogo di edizione: Lecco

Anno di edizione: 1983

Codice scheda bibliografia: G1050-00013

V., pp., nn.: p. 121

BIBLIOGRAFIA [2 / 2]

Genere: bibliografia di confronto

Autore: Mio collegio

Titolo libro o rivista: Il mio collegio. 1902-2002, cento anni di vita lecchese da una finestra del Volta

Luogo di edizione: Oggiono

Anno di edizione: 2003

Codice scheda bibliografia: G1050-00067

V., pp., nn.: pp. 274, 399

COMPILAZIONE

COMPILAZIONE

Anno di redazione: 2008

Ente compilatore: Musei Civici di Lecco

Nome: Virgilio, Giovanna

Funzionario responsabile: Cattaneo, Barbara

TRASCRIZIONE PER INFORMATIZZAZIONE

Ente compilatore: Musei Civici di Lecco