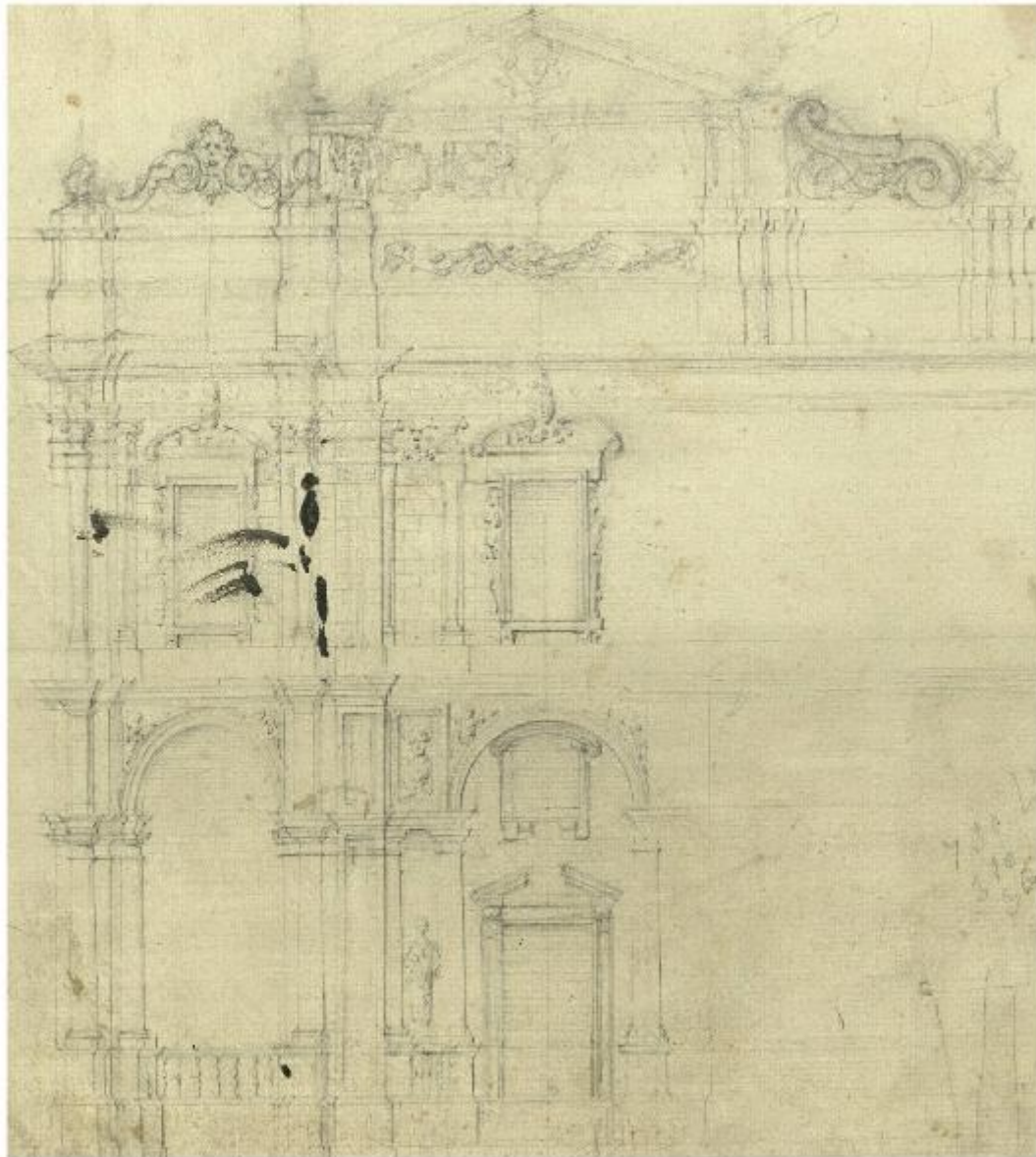


# Progetto per il Palazzo della Borsa

Bisi, Luigi; Borsani, Giovan Battista



Link risorsa: <https://www.lombardiabeniculturali.it/opere-arte/schede/I0080-00083/>

Scheda SIRBeC: <https://www.lombardiabeniculturali.it/opere-arte/schede-complete/I0080-00083/>

## CODICI

Unità operativa: I0080

Numero scheda: 83

Codice scheda: I0080-00083

Tipo scheda: D

Livello ricerca: I

### CODICE UNIVOCO

Codice regione: 03

Ente schedatore: R03/ Palazzo Morando | Costume Moda Immagine

Ente competente: S27

## OGGETTO

Categoria dell'oggetto: disegno

### OGGETTO

Definizione: disegno

Disponibilità del bene: reale

### SOGGETTO

Categoria generale: architettura

Identificazione: Progetto per il Palazzo della Borsa

Titolo: Progetto per il Palazzo della Borsa

## LOCALIZZAZIONE GEOGRAFICO-AMMINISTRATIVA

### INDICAZIONE DEL CONTENITORE FISICO

Codice del contenitore fisico: 24681

Categoria del contenitore fisico: architettura

### LOCALIZZAZIONE GEOGRAFICO-AMMINISTRATIVA ATTUALE

Stato: Italia

Regione: Lombardia

Provincia: MI

Nome provincia: Milano

Codice ISTAT comune: 015146

Comune: Milano

### COLLOCAZIONE SPECIFICA

Tipologia: palazzo

Qualificazione: comunale

Denominazione: Palazzo Moriggia

Indirizzo: Via Borgonuovo, 23

Denominazione struttura conservativa - livello 1: Palazzo Morando | Costume Moda Immagine

Tipologia struttura conservativa: museo

Altra denominazione: Museo del Risorgimento

## DATI PATRIMONIALI E COLLEZIONI

Sezione: Collezione Dipinti e Sculture

### INVENTARIO

Numero: F.B. Cart. M. 6.31

### COLLEZIONI

Denominazione: Palazzo Morando | Costume Moda Immagine

## CRONOLOGIA

### CRONOLOGIA SPECIFICA

Da: 1871

Validità: ca.

A: 1871

Validità: ca.

Motivazione cronologia: analisi iconografica

## DEFINIZIONE CULTURALE

### AUTORE [1 / 2]

Ruolo: disegnatore

Nome di persona o ente: Bisi, Luigi

Tipo intestazione: P

Dati anagrafici/Periodo di attività: 1814-1886

Codice scheda autore: I0110-00544

#### **AUTORE [2 / 2]**

Ruolo: disegnatore

Nome di persona o ente: Borsani, Giovan Battista

Tipo intestazione: P

Dati anagrafici/Periodo di attività: 1850-1906

Codice scheda autore: I0080-00004

### **DATI TECNICI**

#### **MATERIA E TECNICA**

Materia: carta

Tecnica: matita

#### **MISURE**

Parte: parte figurata

Unità: mm

Altezza: 212

Larghezza: 190

Indicazioni sul soggetto

Architettura: Progetto, Civile, Palazzo, Facciata, Decorazione. Luogo: Milano, Palazzo della Borsa,

### **CONDIZIONE GIURIDICA E VINCOLI**

#### **CONDIZIONE GIURIDICA**

Indicazione generica: proprietà Ente pubblico territoriale

Indicazione specifica: Comune di Milano

Indirizzo: Piazza della Scala, 2 - 20121 Milano

#### **ACQUISIZIONE**

Tipo acquisizione: dono

Nome: Beretta Luigi

Data acquisizione: 1935

Luogo acquisizione: Milano

## FONTI E DOCUMENTI DI RIFERIMENTO

### DOCUMENTAZIONE FOTOGRAFICA

Codice univoco della risorsa: SC\_D\_I0080-00083\_IMG-0000667483

Genere: documentazione allegata

Codice identificativo: F.B. Cart. M. 6-31

Collocazione del file nell'archivio locale: MuseoDiMilano\Fondo Bisi

Nome del file originale: F.B. Cart. M. 6-31.jpg

## COMPILAZIONE

### COMPILAZIONE

Anno di redazione: 2014

Nome: Colombo, Alice

Referente scientifico: Foglia, Patrizia

Funzionario responsabile: Messina, Marina