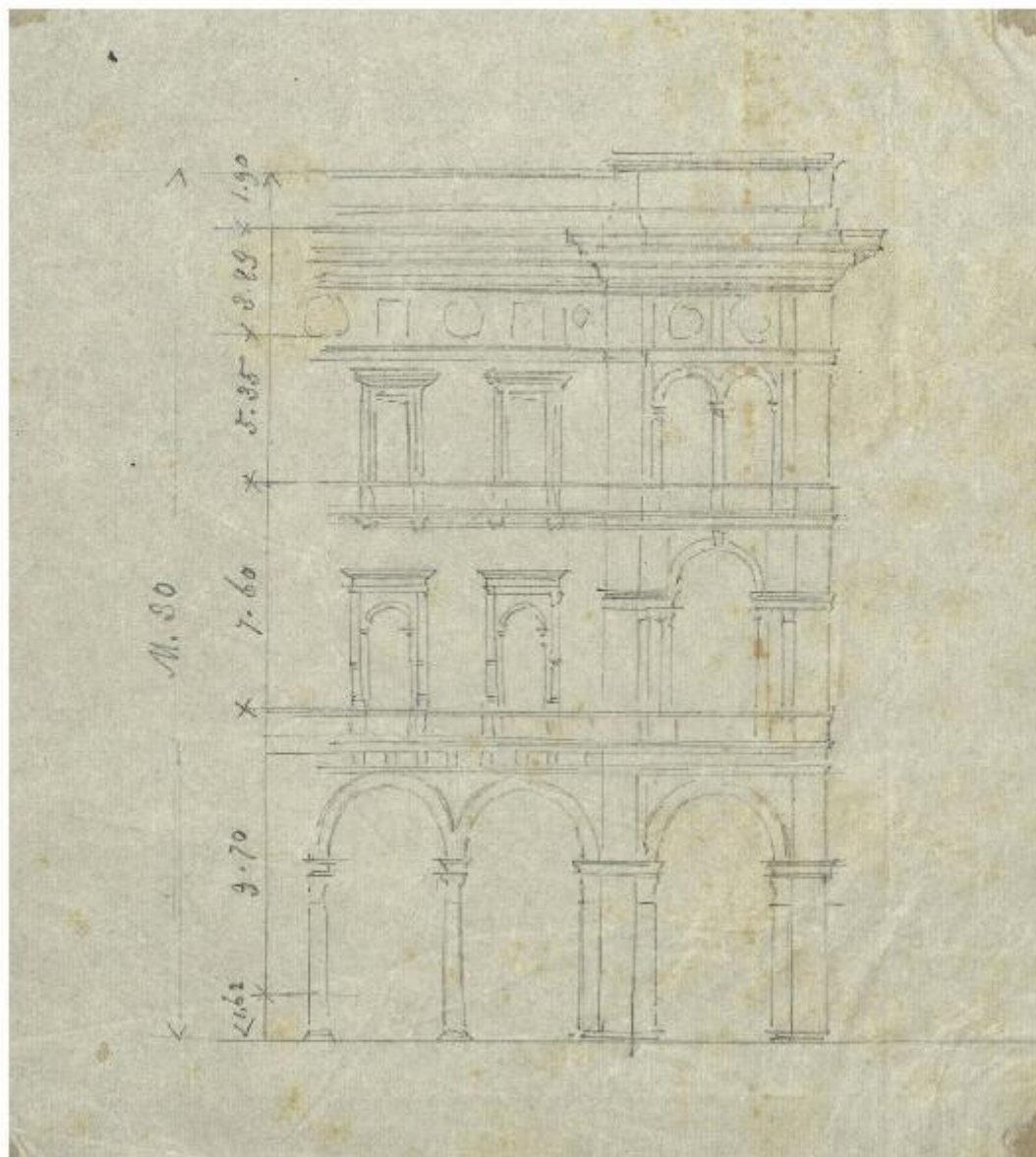


Progetto Monumento a Vittorio Emanuele II - Piazza Duomo

Bisi, Luigi



Link risorsa: <https://www.lombardiabeniculturali.it/opere-arte/schede/I0080-00095/>

Scheda SIRBeC: <https://www.lombardiabeniculturali.it/opere-arte/schede-complete/I0080-00095/>

CODICI

Unità operativa: I0080

Numero scheda: 95

Codice scheda: I0080-00095

Tipo scheda: D

Livello ricerca: I

CODICE UNIVOCO

Codice regione: 03

Ente schedatore: R03/ Palazzo Morando | Costume Moda Immagine

Ente competente: S27

OGGETTO

Categoria dell'oggetto: disegno

OGGETTO

Definizione: disegno

Disponibilità del bene: reale

SOGGETTO

Categoria generale: architettura

Identificazione: Progetto Monumento a Vittorio Emanuele II - Piazza Duomo

Titolo: Progetto Monumento a Vittorio Emanuele II - Piazza Duomo

LOCALIZZAZIONE GEOGRAFICO-AMMINISTRATIVA

INDICAZIONE DEL CONTENITORE FISICO

Codice del contenitore fisico: 24681

Categoria del contenitore fisico: architettura

LOCALIZZAZIONE GEOGRAFICO-AMMINISTRATIVA ATTUALE

Stato: Italia

Regione: Lombardia

Provincia: MI

Nome provincia: Milano

Codice ISTAT comune: 015146

Comune: Milano

COLLOCAZIONE SPECIFICA

Tipologia: palazzo

Qualificazione: comunale

Denominazione: Palazzo Moriggia

Indirizzo: Via Borgonuovo, 23

Denominazione struttura conservativa - livello 1: Palazzo Morando | Costume Moda Immagine

Tipologia struttura conservativa: museo

Altra denominazione: Museo del Risorgimento

DATI PATRIMONIALI E COLLEZIONI

Sezione: Collezione Dipinti e Sculture

INVENTARIO

Numero: F.B. Cart. P. 6.1h

COLLEZIONI

Denominazione: Palazzo Morando | Costume Moda Immagine

CRONOLOGIA

CRONOLOGIA GENERICA

Secolo: sec. XIX

CRONOLOGIA SPECIFICA

Da: 1878

Validità: ca.

A: 1878

Validità: ca.

Motivazione cronologia: analisi storica

DEFINIZIONE CULTURALE

AUTORE

Ruolo: disegnatore

Nome di persona o ente: Bisi, Luigi

Tipo intestazione: P

Dati anagrafici/Periodo di attività: 1814-1886

Codice scheda autore: I0110-00544

DATI TECNICI

MATERIA E TECNICA

Materia: carta

Tecnica: matita

MISURE

Parte: foglio

Unità: mm

Altezza: 205

Larghezza: 185

Validità: ca.

Indicazioni sul soggetto

Architettura: Progetto, Civile, Commemorativo, Monumento Equestre, Veduta, Colonnato, Palazzo settentrionale, Facciata, Colonnato, Archi, Finestre. Metalli: Bronzo. Personaggi storici: Re Vittorio Emanuele II. Luogo: Milano, Piazza del Duomo, Duomo.

CONDIZIONE GIURIDICA E VINCOLI

CONDIZIONE GIURIDICA

Indicazione generica: proprietà Ente pubblico territoriale

Indicazione specifica: Comune di Milano

Indirizzo: Piazza della Scala, 2 - 20121 Milano

ACQUISIZIONE

Tipo acquisizione: dono

Nome: Beretta Luigi

Data acquisizione: 1935

Luogo acquisizione: Milano

FONTI E DOCUMENTI DI RIFERIMENTO

DOCUMENTAZIONE FOTOGRAFICA

Codice univoco della risorsa: SC_D_I0080-00095_IMG-0000667504

Genere: documentazione allegata

Codice identificativo: F.B. Cart. P. 6.1h

Visibilità immagine: 1

Collocazione del file nell'archivio locale: MuseoDiMilano\Fondo Bisi

Nome del file originale: F.B. Cart. P. 6.1h.jpg

FONTI E DOCUMENTI

Genere: documentazione allegata

Collocazione del file nell'archivio locale: MuseoRisorgimentoDisegniEStampe

Nome del file originale: F.B. Cart. P. 6.1h.1.pdf

COMPILAZIONE

COMPILAZIONE

Anno di redazione: 2014

Nome: Colombo, Alice

Referente scientifico: Foglia, Patrizia

Funzionario responsabile: Messina, Marina