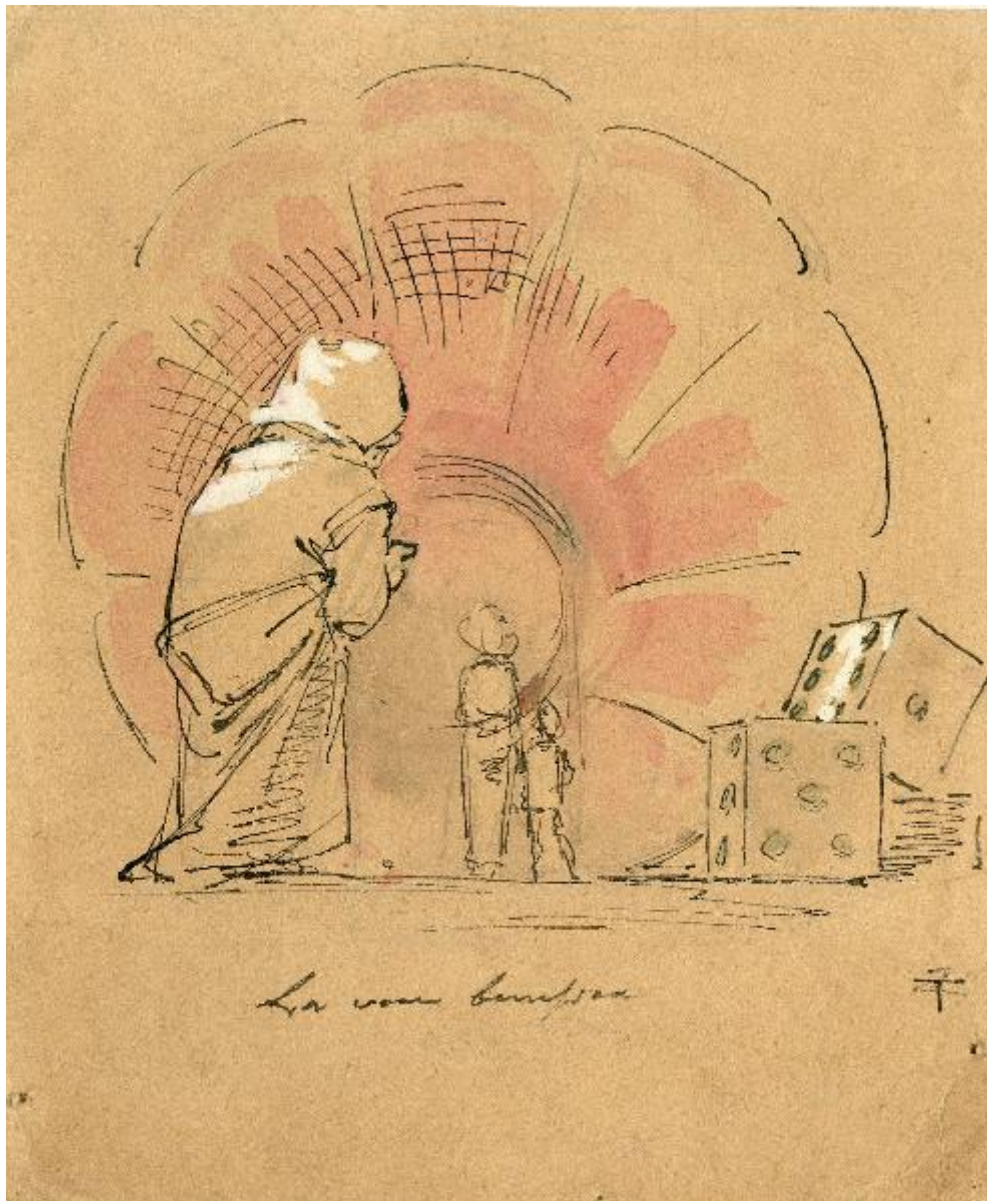


La voce benefica

Tornaghi, Enea



Link risorsa: <https://www.lombardiabeniculturali.it/opere-arte/schede/I0080-00192/>

Scheda SIRBeC: <https://www.lombardiabeniculturali.it/opere-arte/schede-complete/I0080-00192/>

CODICI

Unità operativa: I0080

Numero scheda: 192

Codice scheda: I0080-00192

Tipo scheda: D

Livello ricerca: I

CODICE UNIVOCO

Codice regione: 03

Ente schedatore: R03/ Palazzo Morando | Costume Moda Immagine

Ente competente: S27

OGGETTO

Categoria dell'oggetto: disegno

OGGETTO

Definizione: disegno

Disponibilità del bene: reale

Titolo: La voce benefica

LOCALIZZAZIONE GEOGRAFICO-AMMINISTRATIVA

INDICAZIONE DEL CONTENITORE FISICO

Codice del contenitore fisico: 24681

Categoria del contenitore fisico: architettura

LOCALIZZAZIONE GEOGRAFICO-AMMINISTRATIVA ATTUALE

Stato: Italia

Regione: Lombardia

Provincia: MI

Nome provincia: Milano

Codice ISTAT comune: 015146

Comune: Milano

COLLOCAZIONE SPECIFICA

Tipologia: palazzo

Qualificazione: comunale

Denominazione: Palazzo Moriggia

Indirizzo: Via Borgonuovo, 23

Denominazione struttura conservativa - livello 1: Palazzo Morando | Costume Moda Immagine

Tipologia struttura conservativa: museo

Altra denominazione: Museo del Risorgimento

DATI PATRIMONIALI E COLLEZIONI

Sezione: Collezione Dipinti e Sculture

INVENTARIO

Numero: F.S. 1-17

COLLEZIONI

Denominazione: Palazzo Morando | Costume Moda Immagine

CRONOLOGIA

CRONOLOGIA GENERICA

Secolo: sec. XIX

CRONOLOGIA SPECIFICA

Da: 1850

Validità: ca.

A: 1856

Validità: ca.

Motivazione cronologia: analisi storica

DEFINIZIONE CULTURALE

AUTORE

Ruolo: disegnatore

Nome di persona o ente: Tornaghi, Enea

Tipo intestazione: P

Dati anagrafici/Periodo di attività: 1830/ 1885

Codice scheda autore: I0090-00025

DATI TECNICI

MATERIA E TECNICA

Materia: carta

Tecnica [1 / 2]: china

Tecnica [2 / 2]: acquerello

MISURE

Parte: foglio

Unità: mm

Altezza: 213

Larghezza: 175

Indicazioni sul soggetto: Figure umane: Donne, Bambino. Abbigliamento: Cappello, Vestito. Oggetti: Dadi.

DATI ANALITICI

ISCRIZIONI [1 / 2]

Tecnica di scrittura: a china

Posizione: al recto in basso a destra

Trascrizione: ET

ISCRIZIONI [2 / 2]

Tecnica di scrittura: a inchiostro

Tipo di caratteri: corsivo

Posizione: al recto in basso al centro

Trascrizione: La voce benefica

CONDIZIONE GIURIDICA E VINCOLI

CONDIZIONE GIURIDICA

Indicazione generica: proprietà Ente pubblico territoriale

Indicazione specifica: Comune di Milano

Indirizzo: Piazza della Scala, 2 - 20121 Milano

ACQUISIZIONE

Luogo acquisizione: Milano

FONTI E DOCUMENTI DI RIFERIMENTO

DOCUMENTAZIONE FOTOGRAFICA

Codice univoco della risorsa: SC_D_I0080-00192_IMG-0000667662

Genere: documentazione allegata

Codice identificativo: F.S. 1-17

Collocazione del file nell'archivio locale: MuseoDiMilano\Cart. F.S

Nome del file originale: F.S. 1-17.jpg

COMPILAZIONE

COMPILAZIONE

Anno di redazione: 2014

Nome: Colombo, Alice

Referente scientifico: Foglia, Patrizia

Funzionario responsabile: Messina, Marina