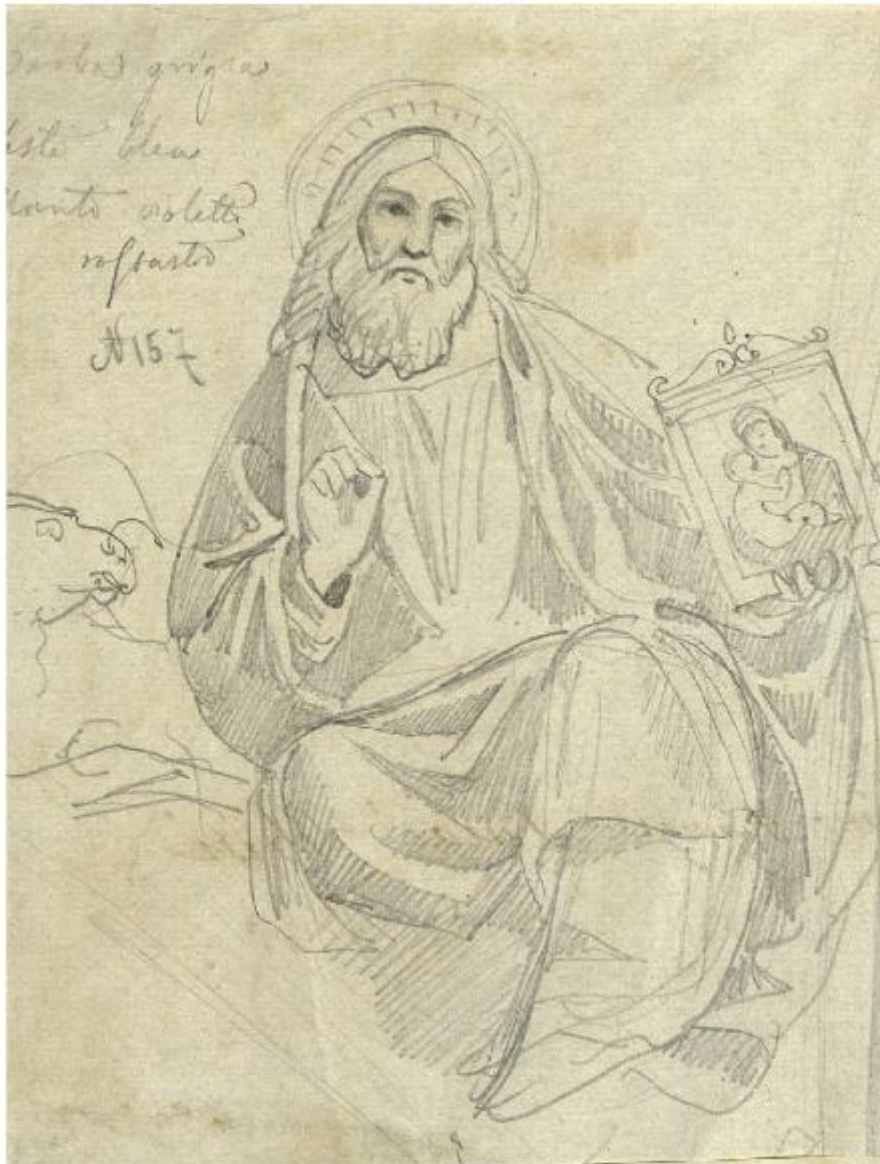


## Padre eterno San Maurizio al Monastero Maggiore - decorazione architettonica cappella

Bisi, Luigi



Link risorsa: <https://www.lombardiabeniculturali.it/opere-arte/schede/I0090-00066/>

Scheda SIRBeC: <https://www.lombardiabeniculturali.it/opere-arte/schede-complete/I0090-00066/>

## CODICI

Unità operativa: I0090

Numero scheda: 66

Codice scheda: I0090-00066

Tipo scheda: D

Livello ricerca: I

## CODICE UNIVOCO

Codice regione: 03

Ente schedatore: R03/ Palazzo Morando | Costume Moda Immagine

Ente competente: S27

## OGGETTO

Categoria dell'oggetto: disegno

### OGGETTO

Definizione: disegno

Disponibilità del bene: reale

### SOGGETTO

Categoria generale: architettura

Identificazione: Padre eterno San Maurizio al Monastero Maggiore - decorazione architettonica cappella

Titolo: Padre eterno San Maurizio al Monastero Maggiore - decorazione architettonica cappella

## LOCALIZZAZIONE GEOGRAFICO-AMMINISTRATIVA

### INDICAZIONE DEL CONTENITORE FISICO

Codice del contenitore fisico: 24681

Categoria del contenitore fisico: architettura

### LOCALIZZAZIONE GEOGRAFICO-AMMINISTRATIVA ATTUALE

Stato: Italia

Regione: Lombardia

Provincia: MI

Nome provincia: Milano

Codice ISTAT comune: 015146

Comune: Milano

### COLLOCAZIONE SPECIFICA

Tipologia: palazzo

Qualificazione: comunale

Denominazione: Palazzo Moriggia

Indirizzo: Via Borgonuovo, 23

Denominazione struttura conservativa - livello 1: Palazzo Morando | Costume Moda Immagine

Tipologia struttura conservativa: museo

Altra denominazione: Museo del Risorgimento

## DATI PATRIMONIALI E COLLEZIONI

Sezione: Collezione Dipinti e Sculture

### INVENTARIO

Numero: F.B. Cart. M. 4.157

### COLLEZIONI

Denominazione: Palazzo Morando | Costume Moda Immagine

## CRONOLOGIA

### CRONOLOGIA GENERICA

Secolo: sec. XIX

### CRONOLOGIA SPECIFICA

Da: 1847

Validità: ca.

A: 1847

Validità: ca.

Motivazione cronologia: analisi storica

## DEFINIZIONE CULTURALE

### AUTORE

Ruolo: disegnatore

Nome di persona o ente: Bisi, Luigi

Tipo intestazione: P

Dati anagrafici/Periodo di attività: 1814-1886

Codice scheda autore: I0110-00544

## DATI TECNICI

### MATERIA E TECNICA

Materia: carta

Tecnica: matita

### MISURE

Parte: foglio

Unità: mm

Altezza: 155

Larghezza: 115

Validità: ca.

Indicazioni sul soggetto

Veduta: Interno. Architettura: Archi, Colonne, Capitelli, Tramezzo, Altare Maggiore, Coro delle Monache, Aula delle monache, Cappelle. Elementi decorativi: Affreschi, Santo. Bernardino Luini, Vincenzo Foppa, Giovanni Antonio Boltraffio. Personaggi storici: Carlo Borromeo, Giovanni Antonio Amadeo, Gian Giacomo Dolcebuono. Luogo: Chiesa San Maurizio al Monastero Maggiore, Cappella Sistina di Milano, Museo archeologico, Milano.

## DATI ANALITICI

### ISCRIZIONI

Tecnica di scrittura: a matita

Posizione: al recto in alto a sinistra

Trascrizione: N°157

## CONDIZIONE GIURIDICA E VINCOLI

### CONDIZIONE GIURIDICA

Indicazione generica: proprietà Ente pubblico territoriale

Indicazione specifica: Comune di Milano

Indirizzo: Piazza della Scala, 2 - 20121 Milano

### ACQUISIZIONE

Tipo acquisizione: dono

Nome: Beretta Luigi

Data acquisizione: 1935

Luogo acquisizione: Milano

## **FONTI E DOCUMENTI DI RIFERIMENTO**

### **DOCUMENTAZIONE FOTOGRAFICA**

Codice univoco della risorsa: SC\_D\_I0090-00066\_IMG-0000667585

Genere: documentazione allegata

Codice identificativo: F.B. Cart. M. 4-157

Collocazione del file nell'archivio locale: MuseoDiMilano\Fondo Bisi

Nome del file originale: F.B. Cart. M. 4-157.jpg

## **COMPILAZIONE**

### **COMPILAZIONE**

Anno di redazione: 2014

Nome: Colombo, Alice

Referente scientifico: Foglia, Patrizia

Funzionario responsabile: Messina, Marina