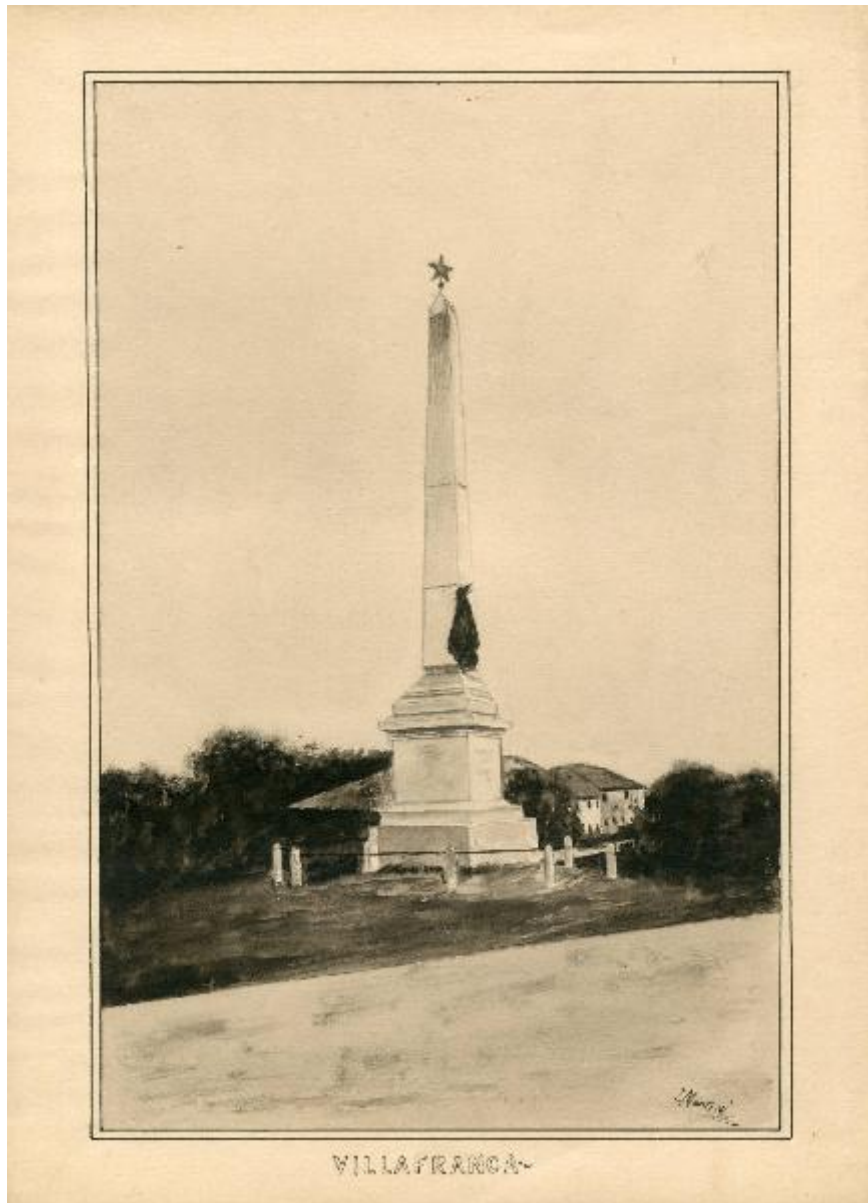


Villafranca

Montini, Umberto



Link risorsa: <https://www.lombardiabenculturali.it/opere-arte/schede/I0110-00064/>

Scheda SIRBeC: <https://www.lombardiabenculturali.it/opere-arte/schede-complete/I0110-00064/>

CODICI

Unità operativa: I0110

Numero scheda: 64

Codice scheda: I0110-00064

Tipo scheda: D

Livello ricerca: I

CODICE UNIVOCO

Codice regione: 03

Ente schedatore: R03/ Palazzo Moriggia | Museo del Risorgimento

Ente competente: S27

OGGETTO

Categoria dell'oggetto: disegno

OGGETTO

Definizione: disegno

Disponibilità del bene: reale

Titolo: Villafranca

LOCALIZZAZIONE GEOGRAFICO-AMMINISTRATIVA

INDICAZIONE DEL CONTENITORE FISICO

Codice del contenitore fisico: 24681

Categoria del contenitore fisico: architettura

LOCALIZZAZIONE GEOGRAFICO-AMMINISTRATIVA ATTUALE

Stato: Italia

Regione: Lombardia

Provincia: MI

Nome provincia: Milano

Codice ISTAT comune: 015146

Comune: Milano

COLLOCAZIONE SPECIFICA

Tipologia: palazzo

Qualificazione: comunale

Denominazione: Palazzo Moriggia

Indirizzo: Via Borgonuovo, 23

Denominazione struttura conservativa - livello 1: Palazzo Moriggia | Museo del Risorgimento

Tipologia struttura conservativa: museo

Altra denominazione [1 / 2]: Museo del Risorgimento

Altra denominazione [2 / 2]: Museo del Risorgimento

DATI PATRIMONIALI E COLLEZIONI

Sezione: Disegni

INVENTARIO

Numero: Dis. XX p. 31

CRONOLOGIA

CRONOLOGIA GENERICA

Secolo: sec. XX

CRONOLOGIA SPECIFICA

Da: 1945

Validità: ante

A: 1945

Validità: ante

Motivazione cronologia: data donazione

DEFINIZIONE CULTURALE

AUTORE

Nome di persona o ente: Montini, Umberto

Tipo intestazione: P

Dati anagrafici/Periodo di attività: 1897-1978

Codice scheda autore: I0430-00005

DATI TECNICI

MATERIA E TECNICA

Materia: carta

Tecnica [1 / 2]: inchiostro

Tecnica [2 / 2]: acquerello

MISURE

Unità: mm

Altezza: 315

Larghezza: 228

Indicazioni sul soggetto: Veduta. Architettura: Monumento, Ossario, Obelisco. Luogo: Villafranca, Verona.

CONDIZIONE GIURIDICA E VINCOLI

CONDIZIONE GIURIDICA

Indicazione generica: proprietà Ente pubblico territoriale

Indicazione specifica: Comune di Milano

Indirizzo: Piazza della Scala, 2 - 20121 Milano

ACQUISIZIONE

Tipo acquisizione: dono

Nome: Montini Giuseppe

Data acquisizione: 9 aprile 1945

Luogo acquisizione: Milano

FONTI E DOCUMENTI DI RIFERIMENTO

DOCUMENTAZIONE FOTOGRAFICA

Codice univoco della risorsa: SC_D_I0110-00064_IMG-0000000062

Genere: documentazione allegata

Codice identificativo: Dis. XX p. 31

Collocazione del file nell'archivio locale: MuseoRisorgimentoDisegniEStampe\Dis. XX

Nome del file originale: Dis. XX p. 31.jpg

COMPILAZIONE

COMPILAZIONE

Anno di redazione: 2013

Ente compilatore: Palazzo Moriggia | Museo del Risorgimento

Nome: Colombo, Alice

Referente scientifico: Foglia, Patrizia

Funzionario responsabile: Foglia, Patrizia