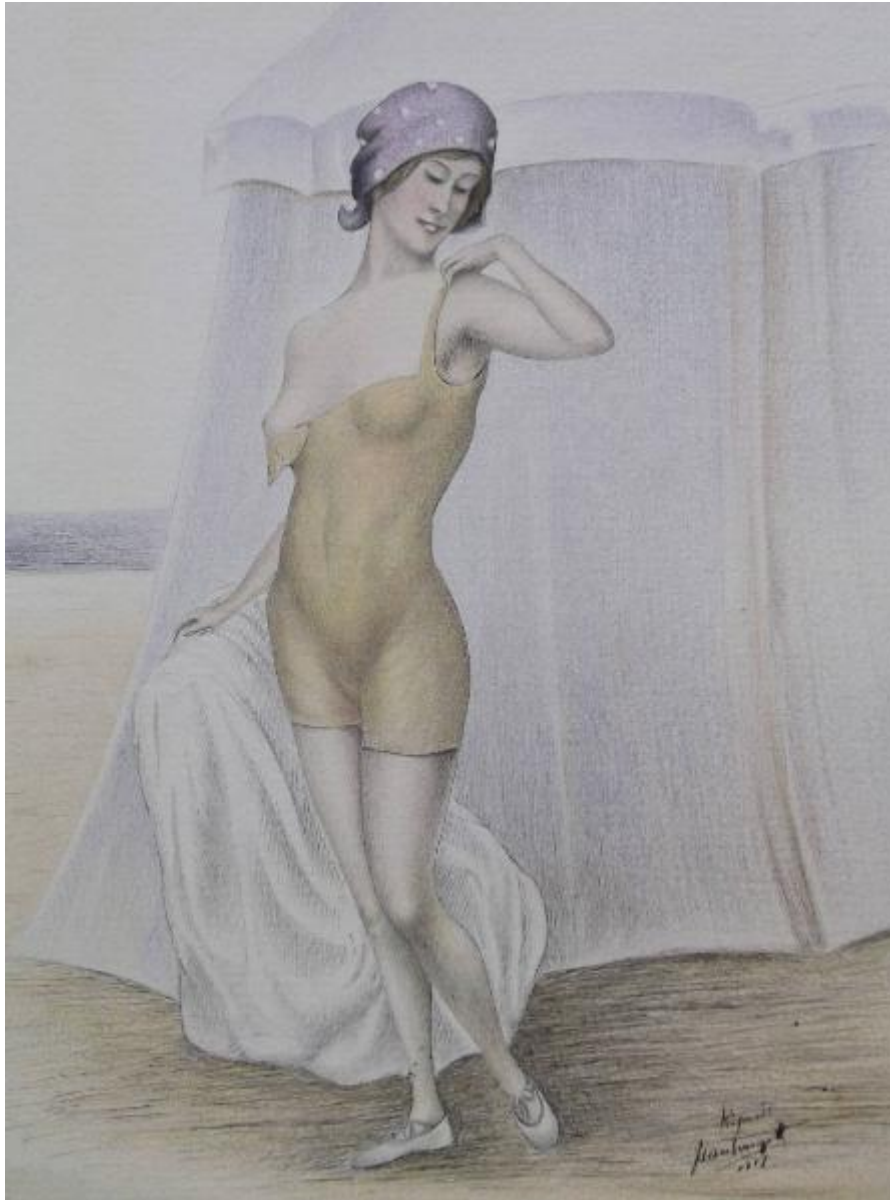


Modella sulla spiaggia

Mausanzetta



Link risorsa: <https://www.lombardiabeniculturali.it/opere-arte/schede/I0110-00241/>

Scheda SIRBeC: <https://www.lombardiabeniculturali.it/opere-arte/schede-complete/I0110-00241/>

CODICI

Unità operativa: I0110

Numero scheda: 241

Codice scheda: I0110-00241

Tipo scheda: D

Livello ricerca: I

CODICE UNIVOCO

Codice regione: 03

Ente schedatore: R03/ Palazzo Moriggia | Museo del Risorgimento

Ente competente: S27

OGGETTO

Categoria dell'oggetto: disegno

OGGETTO

Definizione: disegno

Disponibilità del bene: reale

Titolo: Modella sulla spiaggia

LOCALIZZAZIONE GEOGRAFICO-AMMINISTRATIVA

INDICAZIONE DEL CONTENITORE FISICO

Codice del contenitore fisico: 24681

Categoria del contenitore fisico: architettura

LOCALIZZAZIONE GEOGRAFICO-AMMINISTRATIVA ATTUALE

Stato: Italia

Regione: Lombardia

Provincia: MI

Nome provincia: Milano

Codice ISTAT comune: 015146

Comune: Milano

COLLOCAZIONE SPECIFICA

Tipologia: palazzo

Qualificazione: comunale

Denominazione: Palazzo Moriggia

Indirizzo: Via Borgonuovo, 23

Denominazione struttura conservativa - livello 1: Palazzo Moriggia | Museo del Risorgimento

Tipologia struttura conservativa: museo

Altra denominazione [1 / 2]: Museo del Risorgimento

Altra denominazione [2 / 2]: Museo del Risorgimento

DATI PATRIMONIALI E COLLEZIONI

Sezione: Disegni

INVENTARIO

Numero: Cart. 495, pl. IX.45

CRONOLOGIA

CRONOLOGIA GENERICA

Secolo: sec. XX

CRONOLOGIA SPECIFICA

Da: 1917

A: 1917

Motivazione cronologia: data

DEFINIZIONE CULTURALE

AUTORE

Ruolo: disegnatore

Nome di persona o ente: Mausanzetta

Tipo intestazione: P

Codice scheda autore: I0430-00910

DATI TECNICI

MATERIA E TECNICA

Materia: matita

Tecnica [1 / 2]: china

Tecnica [2 / 2]: pastello

MISURE

Unità: mm

Altezza: 356

Larghezza: 223

Indicazioni sul soggetto

Bagnante. Costume. Bagno. Seno. Figura. Femminile. Donna. Copricapo. Cuffia. Spiaggia. Mare. Estate. Ombrellone. Villeggiante. Calzature. Ritratto. Caldo.

DATI ANALITICI

ISCRIZIONI

Posizione: in basso a destra

Trascrizione: Riprod

CONDIZIONE GIURIDICA E VINCOLI

CONDIZIONE GIURIDICA

Indicazione generica: proprietà Ente pubblico territoriale

Indicazione specifica: Comune di Milano

Indirizzo: Piazza della Scala, 2 - 20121 Milano

ACQUISIZIONE

Tipo acquisizione: dono

Nome: Nosedà Cesare

FONTI E DOCUMENTI DI RIFERIMENTO

DOCUMENTAZIONE FOTOGRAFICA

Codice univoco della risorsa: SC_D_I0110-00241_IMG-0000000236

Genere: documentazione allegata

Codice identificativo: Cart. 493, pl. IX.45

Collocazione del file nell'archivio locale: MuseoRisorgimentoDisegniEStampe\Cart. 495, pl. IX

Nome del file originale: Cart. 495, pl. IX.45.jpg

COMPILAZIONE

COMPILAZIONE

Anno di redazione: 2014

Ente compilatore: Palazzo Moriggia | Museo del Risorgimento

Referente scientifico: Foglia, Patrizia

Funzionario responsabile: Foglia, Patrizia