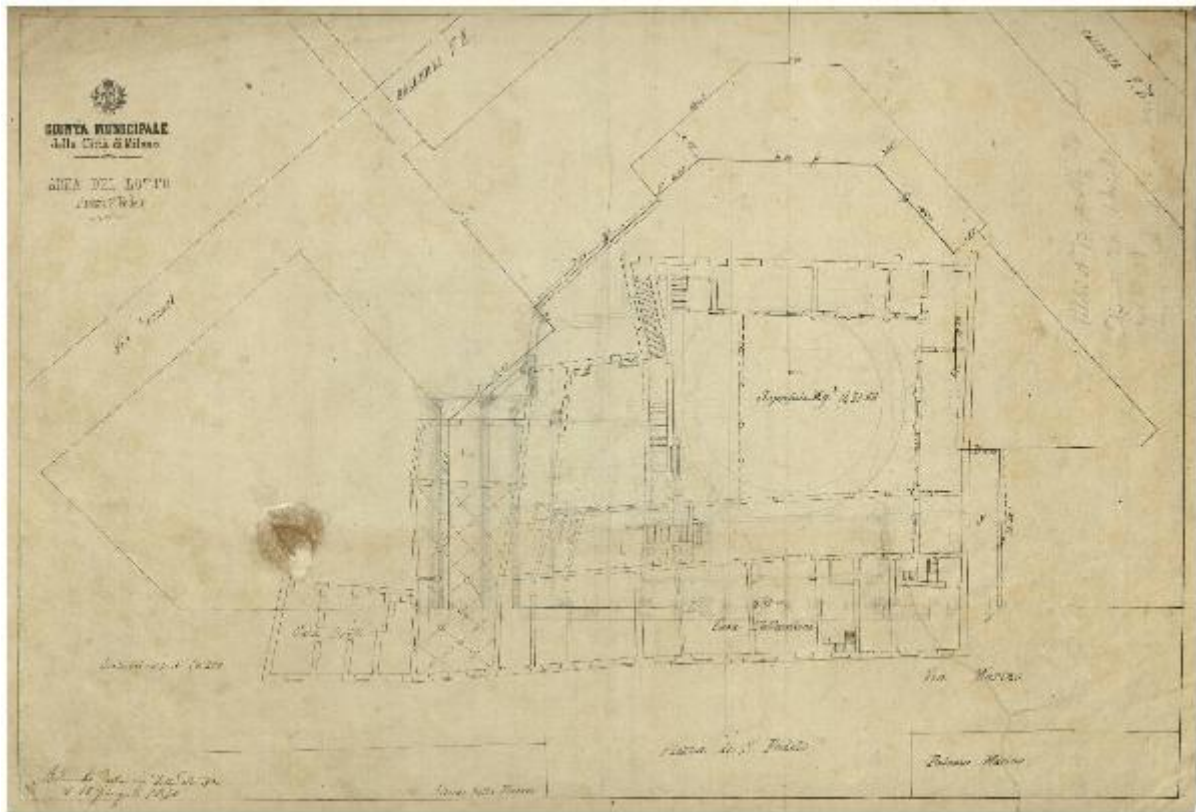


Progetto del teatro sulla piazza S. Fedele. Area del lotto

Bisi, Luigi



Link risorsa: <https://www.lombardiabeniculturali.it/opere-arte/schede/I0110-00292/>

Scheda SIRBeC: <https://www.lombardiabeniculturali.it/opere-arte/schede-complete/I0110-00292/>

CODICI

Unità operativa: I0110

Numero scheda: 292

Codice scheda: I0110-00292

Tipo scheda: D

Livello ricerca: P

CODICE UNIVOCO

Codice regione: 03

Ente schedatore: R03/ Palazzo Morando | Costume Moda Immagine

Ente competente: S27

OGGETTO

OGGETTO

Definizione: disegno

SOGGETTO

Categoria generale: architettura

Identificazione: Progetto del teatro sulla piazza S. Fedele. Area del lotto

Titolo: Progetto del teatro sulla piazza S. Fedele. Area del lotto

LOCALIZZAZIONE GEOGRAFICO-AMMINISTRATIVA

INDICAZIONE DEL CONTENITORE FISICO

Codice del contenitore fisico: 24681

Categoria del contenitore fisico: architettura

LOCALIZZAZIONE GEOGRAFICO-AMMINISTRATIVA ATTUALE

Stato: Italia

Regione: Lombardia

Provincia: MI

Nome provincia: Milano

Codice ISTAT comune: 015146

Comune: Milano

COLLOCAZIONE SPECIFICA

Tipologia: palazzo

Qualificazione: comunale

Denominazione: Palazzo Moriggia

Indirizzo: Via Borgonuovo, 23

Denominazione struttura conservativa - livello 1: Palazzo Morando | Costume Moda Immagine

Tipologia struttura conservativa: museo

Altra denominazione: Museo del Risorgimento

DATI PATRIMONIALI E COLLEZIONI

Sezione: Collezione Dipinti e Sculture

INVENTARIO

Numero: F.B. Cart. M. 1 Foglio a

COLLEZIONI

Denominazione: Palazzo Morando | Costume Moda Immagine

CRONOLOGIA

CRONOLOGIA GENERICA

Secolo: sec. XIX

CRONOLOGIA SPECIFICA

Da: 1870

A: 1870

Motivazione cronologia: data

DEFINIZIONE CULTURALE

AUTORE

Nome di persona o ente: Bisi, Luigi

Tipo intestazione: P

Dati anagrafici/Periodo di attività: 1814-1886

Codice scheda autore: I0110-00544

DATI TECNICI

MATERIA E TECNICA

Materia: carta

Tecnica: inchiostro

MISURE

Parte: foglio

Unità: mm

Altezza: 353

Larghezza: 516

Indicazioni sul soggetto

Piazza. Via. Marino. Palazzo. Casa. Tallacchini. Banfi. Via. Berchet. Galleria. Vittorio. Emanuele. II. Secondo. Progetto. Teatro. Architettura. San. Fedele. Milano. Pianta. Planimetria. Lotto.

CONDIZIONE GIURIDICA E VINCOLI

ACQUISIZIONE

Tipo acquisizione: dono

Nome: Beretta Luigi

Data acquisizione: 1935

Luogo acquisizione: Milano

FONTI E DOCUMENTI DI RIFERIMENTO

DOCUMENTAZIONE FOTOGRAFICA

Codice univoco della risorsa: SC_D_I0110-00292_IMG-0000667864

Genere: documentazione allegata

Codice identificativo: F.B. Cart. M. 1 Foglio a

Collocazione del file nell'archivio locale: MuseoDiMilano\Fondo Bisi

Nome del file originale: F.B. Cart. M. 1 Foglio a.jpg

FONTI E DOCUMENTI

Genere: documentazione allegata

Note: Informazioni sulla campagna di riproduzione digitale

Collocazione del file nell'archivio locale: MuseoRisorgimentoDisegniEStampe

Nome del file originale: ringraziamenti Rotary.pdf

COMPILAZIONE

COMPILAZIONE

Anno di redazione: 2016

Nome: Colombo, Alice