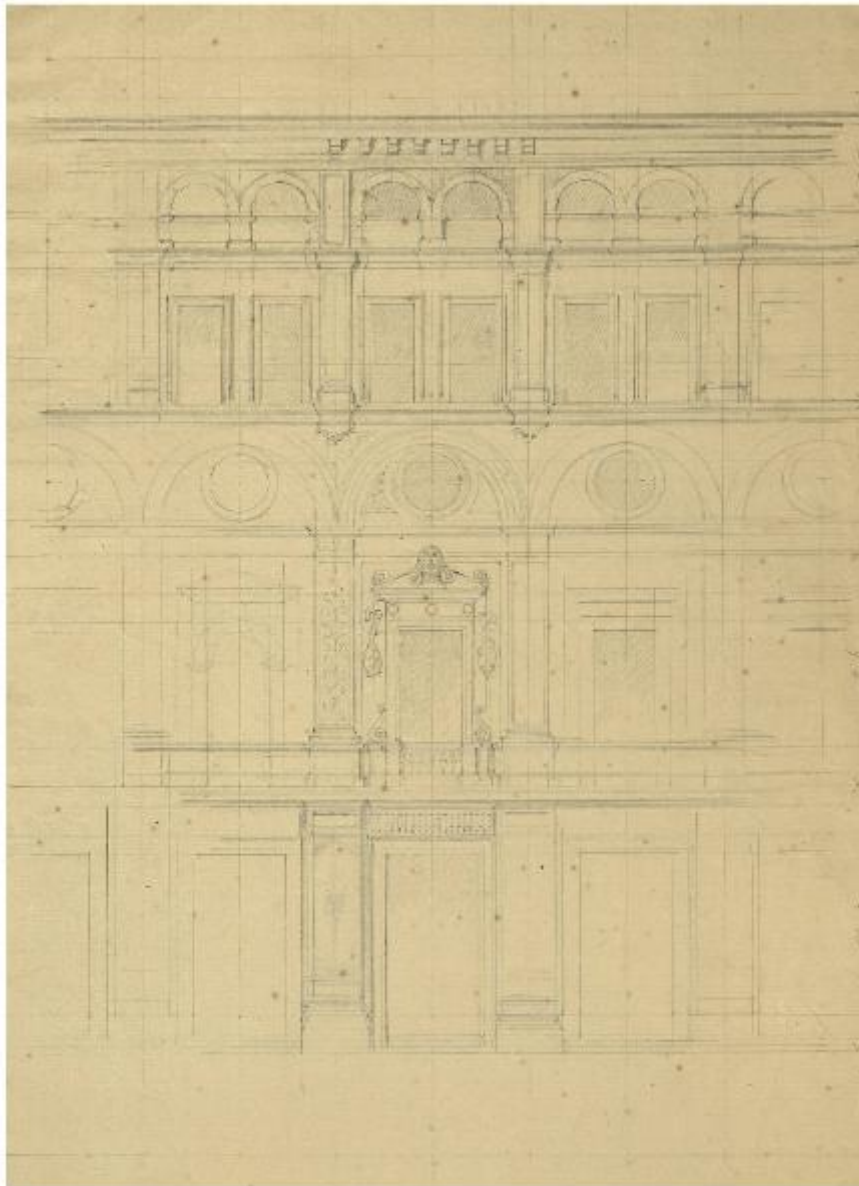


# Particolare della facciata del teatro da erigersi in piazza San Fedele

Bisi, Luigi



Link risorsa: <https://www.lombardiabeniculturali.it/opere-arte/schede/I0110-00302/>

Scheda SIRBeC: <https://www.lombardiabeniculturali.it/opere-arte/schede-complete/I0110-00302/>

## CODICI

Unità operativa: I0110

Numero scheda: 302

Codice scheda: I0110-00302

Tipo scheda: D

Livello ricerca: P

### CODICE UNIVOCO

Codice regione: 03

Ente schedatore: R03/ Palazzo Morando | Costume Moda Immagine

Ente competente: S27

## OGGETTO

Categoria dell'oggetto: disegno

### OGGETTO

Definizione: disegno

### SOGGETTO

Categoria generale: architettura

Identificazione: Particolare della facciata del teatro da erigersi in piazza San Fedele

Titolo: Particolare della facciata del teatro da erigersi in piazza San Fedele

## LOCALIZZAZIONE GEOGRAFICO-AMMINISTRATIVA

### INDICAZIONE DEL CONTENITORE FISICO

Codice del contenitore fisico: 24681

Categoria del contenitore fisico: architettura

### LOCALIZZAZIONE GEOGRAFICO-AMMINISTRATIVA ATTUALE

Stato: Italia

Regione: Lombardia

Provincia: MI

Nome provincia: Milano

Codice ISTAT comune: 015146

Comune: Milano

### COLLOCAZIONE SPECIFICA

Tipologia: palazzo

Qualificazione: comunale

Denominazione: Palazzo Moriggia

Indirizzo: Via Borgonuovo, 23

Denominazione struttura conservativa - livello 1: Palazzo Morando | Costume Moda Immagine

Tipologia struttura conservativa: museo

Altra denominazione: Museo del Risorgimento

## DATI PATRIMONIALI E COLLEZIONI

Sezione: Collezione Dipinti e Sculture

### INVENTARIO

Numero: F.B. Cart. M. 1 Tav. 5o

### COLLEZIONI

Denominazione: Palazzo Morando | Costume Moda Immagine

## CRONOLOGIA

### CRONOLOGIA GENERICA

Secolo: sec. XIX

### CRONOLOGIA SPECIFICA

Da: 1870

Validità: ca.

A: 1870

Validità: ca.

Motivazione cronologia: contesto

## DEFINIZIONE CULTURALE

### AUTORE

Ruolo: disegnatore

Nome di persona o ente: Bisi, Luigi

Tipo intestazione: P

Dati anagrafici/Periodo di attività: 1814-1886

Codice scheda autore: I0110-00544

## DATI TECNICI

### MATERIA E TECNICA

Materia: carta

Tecnica: inchiostro

### MISURE

Parte: foglio

Unità: mm

Altezza: 228

Larghezza: 317

Indicazioni sul soggetto

Progetto. Teatro. Architettura. San. Fedele. Milano. Schizzi. Studio. Facciata. Particolari. Architettonici.

## CONDIZIONE GIURIDICA E VINCOLI

### ACQUISIZIONE

Tipo acquisizione: dono

Nome: Beretta Luigi

Data acquisizione: 1935

Luogo acquisizione: Milano

## FONTI E DOCUMENTI DI RIFERIMENTO

### DOCUMENTAZIONE FOTOGRAFICA

Codice univoco della risorsa: SC\_D\_I0110-00302\_IMG-0000667874

Genere: documentazione allegata

Codice identificativo: F.B. Cart. M. 1 Tav. 5o

Collocazione del file nell'archivio locale: MuseoDiMilano\Fondo Bisi

Nome del file originale: F.B. Cart. M. 1 Tav. 5o.jpg

### FONTI E DOCUMENTI

Genere: documentazione allegata

Note: Informazioni sulla campagna di riproduzione digitale

Collocazione del file nell'archivio locale: MuseoRisorgimentoDisegniEStampe

Nome del file originale: ringraziamenti Rotary.pdf

## COMPILAZIONE

### COMPILAZIONE

Anno di redazione: 2016

Nome: Colombo, Alice

### AGGIORNAMENTO-REVISIONE

Anno di aggiornamento/revisione: 2018

Nome: Greco, Maria Olga Caterina

Referente scientifico: De Palma, Ilaria

Funzionario responsabile: De Palma, Ilaria