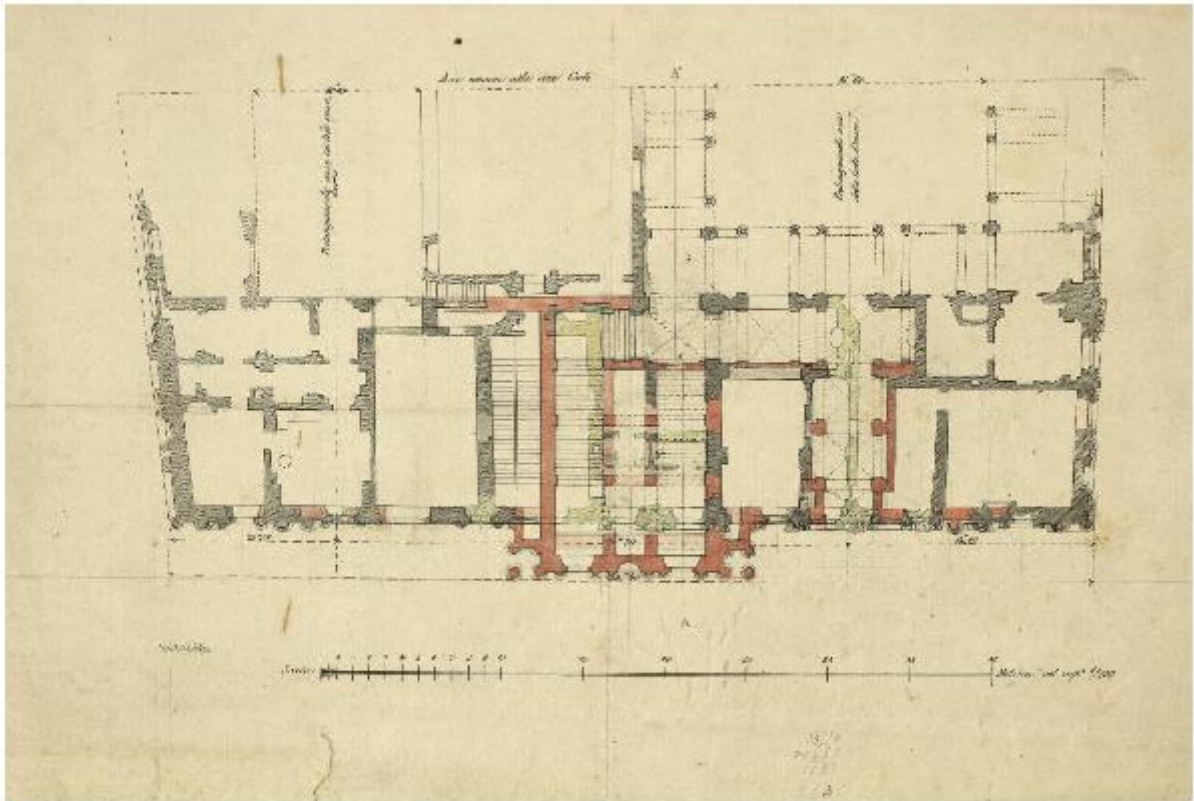


# Studi per il completamento di Palazzo Marino

Bisi, Luigi



Link risorsa: <https://www.lombardiabeniculturali.it/opere-arte/schede/I0110-00340/>

Scheda SIRBeC: <https://www.lombardiabeniculturali.it/opere-arte/schede-complete/I0110-00340/>

## **CODICI**

Unità operativa: I0110

Numero scheda: 340

Codice scheda: I0110-00340

Tipo scheda: D

Livello ricerca: P

### **CODICE UNIVOCO**

Codice regione: 03

Ente schedatore: R03/ Palazzo Morando | Costume Moda Immagine

Ente competente: S27

## **OGGETTO**

Categoria dell'oggetto: disegno

### **OGGETTO**

Definizione: disegno

Titolo: Studi per il completamento di Palazzo Marino

## **LOCALIZZAZIONE GEOGRAFICO-AMMINISTRATIVA**

### **INDICAZIONE DEL CONTENITORE FISICO**

Codice del contenitore fisico: 24681

Categoria del contenitore fisico: architettura

### **LOCALIZZAZIONE GEOGRAFICO-AMMINISTRATIVA ATTUALE**

Stato: Italia

Regione: Lombardia

Provincia: MI

Nome provincia: Milano

Codice ISTAT comune: 015146

Comune: Milano

### **COLLOCAZIONE SPECIFICA**

Tipologia: palazzo

Qualificazione: comunale

Denominazione: Palazzo Moriggia

Indirizzo: Via Borgonuovo, 23

Denominazione struttura conservativa - livello 1: Palazzo Morando | Costume Moda Immagine

Tipologia struttura conservativa: museo

Altra denominazione: Museo del Risorgimento

## DATI PATRIMONIALI E COLLEZIONI

Sezione: Collezione Dipinti e Sculture

### INVENTARIO

Numero: F.B. Cart. P. 7.1b

### COLLEZIONI

Denominazione: Palazzo Morando | Costume Moda Immagine

## CRONOLOGIA

### CRONOLOGIA GENERICA

Secolo: sec. XIX

### CRONOLOGIA SPECIFICA

Da: 1856

Validità: ca.

A: 1856

Validità: ca.

Motivazione cronologia: analisi storica

## DEFINIZIONE CULTURALE

### AUTORE

Ruolo: disegnatore

Nome di persona o ente: Bisi, Luigi

Tipo intestazione: P

Dati anagrafici/Periodo di attività: 1814-1886

Codice scheda autore: I0110-00544

Indicazioni sul soggetto: Progetto. Pianta. Modifiche. Planimetria. Edificio. Architettura. Milano.

## CONDIZIONE GIURIDICA E VINCOLI

### ACQUISIZIONE

Tipo acquisizione: dono

Nome: Beretta Luigi

Data acquisizione: 1935

Luogo acquisizione: Milano

## FONTI E DOCUMENTI DI RIFERIMENTO

### DOCUMENTAZIONE FOTOGRAFICA

Codice univoco della risorsa: SC\_D\_I0110-00340\_IMG-0000667912

Genere: documentazione allegata

Codice identificativo: F.B. Cart. P. 7.1b

Collocazione del file nell'archivio locale: MuseoDiMilano\Fondo Bisi

Nome del file originale: F.B. Cart. P. 7.1b.jpg

### FONTI E DOCUMENTI

Genere: documentazione allegata

Note: Informazioni sulla campagna di riproduzione digitale

Collocazione del file nell'archivio locale: MuseoRisorgimentoDisegniEStampe

Nome del file originale: ringraziamenti Rotary.pdf

## COMPILAZIONE

### COMPILAZIONE

Anno di redazione: 2016

Nome: Colombo, Alice