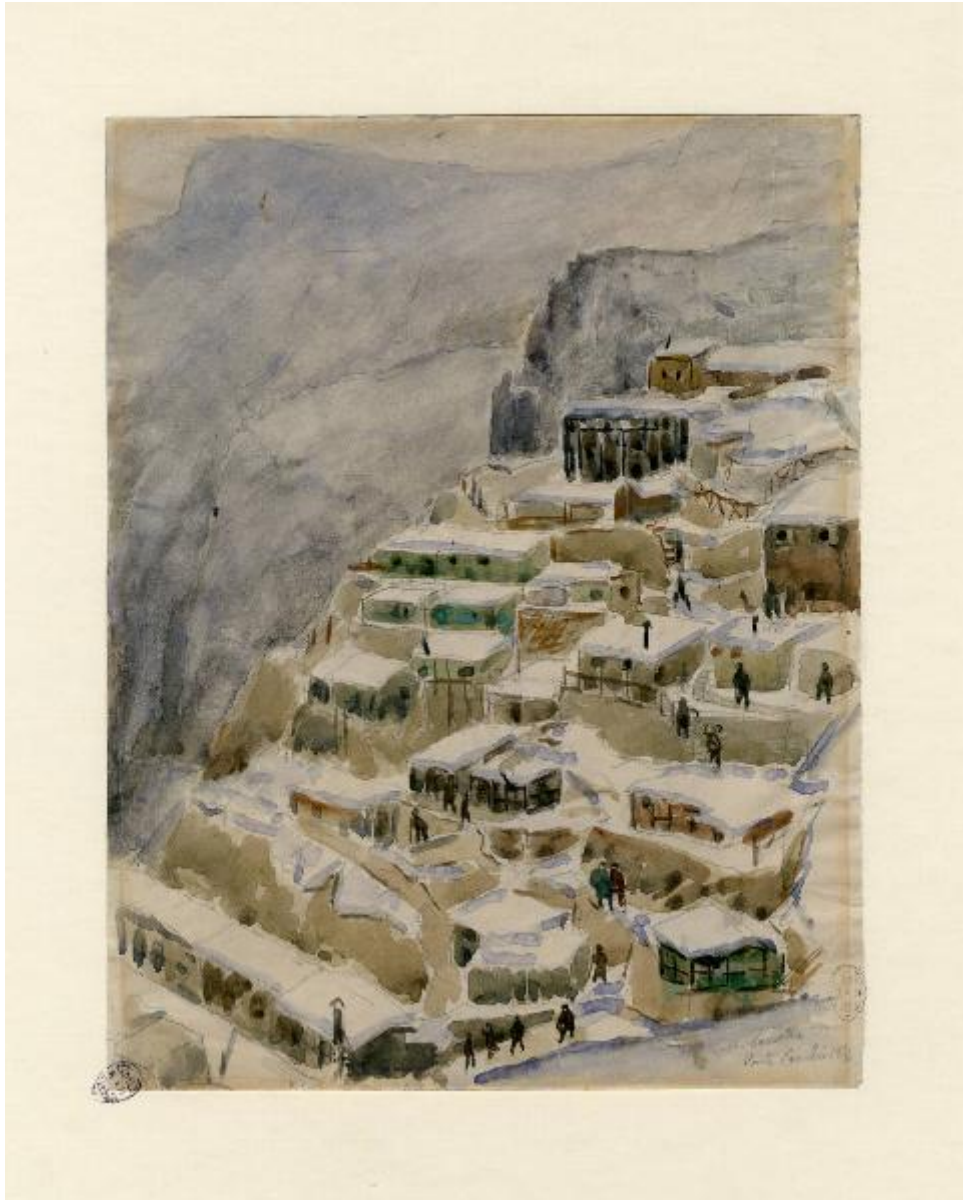


Monte del Pasubio

Cascella, Michele



Link risorsa: <https://www.lombardiabenculturali.it/opere-arte/schede/I0130-00065/>

Scheda SIRBeC: <https://www.lombardiabenculturali.it/opere-arte/schede-complete/I0130-00065/>

CODICI

Unità operativa: I0130

Numero scheda: 65

Codice scheda: I0130-00065

Tipo scheda: D

Livello ricerca: I

CODICE UNIVOCO

Codice regione: 03

Ente schedatore: R03/ Palazzo Moriggia | Museo del Risorgimento

Ente competente: S27

OGGETTO

Categoria dell'oggetto: disegno

OGGETTO

Definizione: disegno

Disponibilità del bene: reale

Titolo: Monte del Pasubio

LOCALIZZAZIONE GEOGRAFICO-AMMINISTRATIVA

INDICAZIONE DEL CONTENITORE FISICO

Codice del contenitore fisico: 24681

Categoria del contenitore fisico: architettura

LOCALIZZAZIONE GEOGRAFICO-AMMINISTRATIVA ATTUALE

Stato: Italia

Regione: Lombardia

Provincia: MI

Nome provincia: Milano

Codice ISTAT comune: 015146

Comune: Milano

COLLOCAZIONE SPECIFICA

Tipologia: palazzo

Qualificazione: comunale

Denominazione: Palazzo Moriggia

Indirizzo: Via Borgonuovo, 23

Denominazione struttura conservativa - livello 1: Palazzo Moriggia | Museo del Risorgimento

Tipologia struttura conservativa: museo

Altra denominazione [1 / 2]: Museo del Risorgimento

Altra denominazione [2 / 2]: Museo del Risorgimento

DATI PATRIMONIALI E COLLEZIONI

Sezione: Disegni

INVENTARIO

Numero: Prez. XXs. g. 22

CRONOLOGIA

CRONOLOGIA GENERICA

Secolo: sec. XX

CRONOLOGIA SPECIFICA

Da: 1917

A: 1917

Motivazione cronologia: data

DEFINIZIONE CULTURALE

AUTORE

Ruolo: disegnatore

Nome di persona o ente: Cascella, Michele

Tipo intestazione: P

Dati anagrafici/Periodo di attività: 1892-1989

Codice scheda autore: I0110-03075

DATI TECNICI

MATERIA E TECNICA

Materia: carta

Tecnica: acquerello

MISURE [1 / 2]

Parte: parte figurata

Unità: mm

Altezza: 273

Larghezza: 211

MISURE [2 / 2]

Parte: supporto

Unità: mm

Altezza: 399

Larghezza: 314

Indicazioni sul soggetto

Attività umana: Prima Guerra Mondiale, Primo conflitto mondiale, Grande Guerra, Guerra Bianca. Veduta. Panoramica.

Paesaggio: Monte Pasubio, Montagna. Architettura: Baracca.

DATI ANALITICI

ISCRIZIONI [1 / 4]

Tecnica di scrittura: timbro a inchiostro

Posizione: Al recto in basso a sinistra

Trascrizione: MRNM (Museo del Risorgimento Nazionale di Milano)

ISCRIZIONI [2 / 4]

Tecnica di scrittura: timbro a inchiostro

Posizione: al recto a destra

Trascrizione: MRNM (Museo del Risorgimento Nazionale di Milano)

ISCRIZIONI [3 / 4]

Tecnica di scrittura: a matita

Posizione: al recto in basso a destra entro la parte figurata

Trascrizione: M. Cascella / Ponte Pasubio 1917

ISCRIZIONI [4 / 4]

Tecnica di scrittura: timbro a inchiostro

Posizione: al verso in basso a destra

Trascrizione: Raccolte Storiche Milano / numero di registro 21286 / 1 - VI - 1933

CONDIZIONE GIURIDICA E VINCOLI

CONDIZIONE GIURIDICA

Indicazione generica: proprietà Ente pubblico territoriale

Indicazione specifica: Comune di Milano

Indirizzo: Piazza della Scala, 2 - 20121 Milano

ACQUISIZIONE

Tipo acquisizione: acquisto

Nome: Cascella, Michele

Data acquisizione: 1 giugno 1933

Luogo acquisizione: Milano

FONTI E DOCUMENTI DI RIFERIMENTO

DOCUMENTAZIONE FOTOGRAFICA

Codice univoco della risorsa: SC_D_I0130-00065_IMG-0000000315

Genere: documentazione allegata

Codice identificativo: Prez. XXs. g. 22

Collocazione del file nell'archivio locale: MuseoRisorgimentoDisegniEStampe\Prez. XX

Nome del file originale: Prez. XXs. g. 22.jpg

COMPILAZIONE

COMPILAZIONE

Anno di redazione: 2014

Ente compilatore: Palazzo Moriggia | Museo del Risorgimento

Nome: Colombo, Alice

Referente scientifico: Foglia, Patrizia

Funzionario responsabile: Messina, Marina