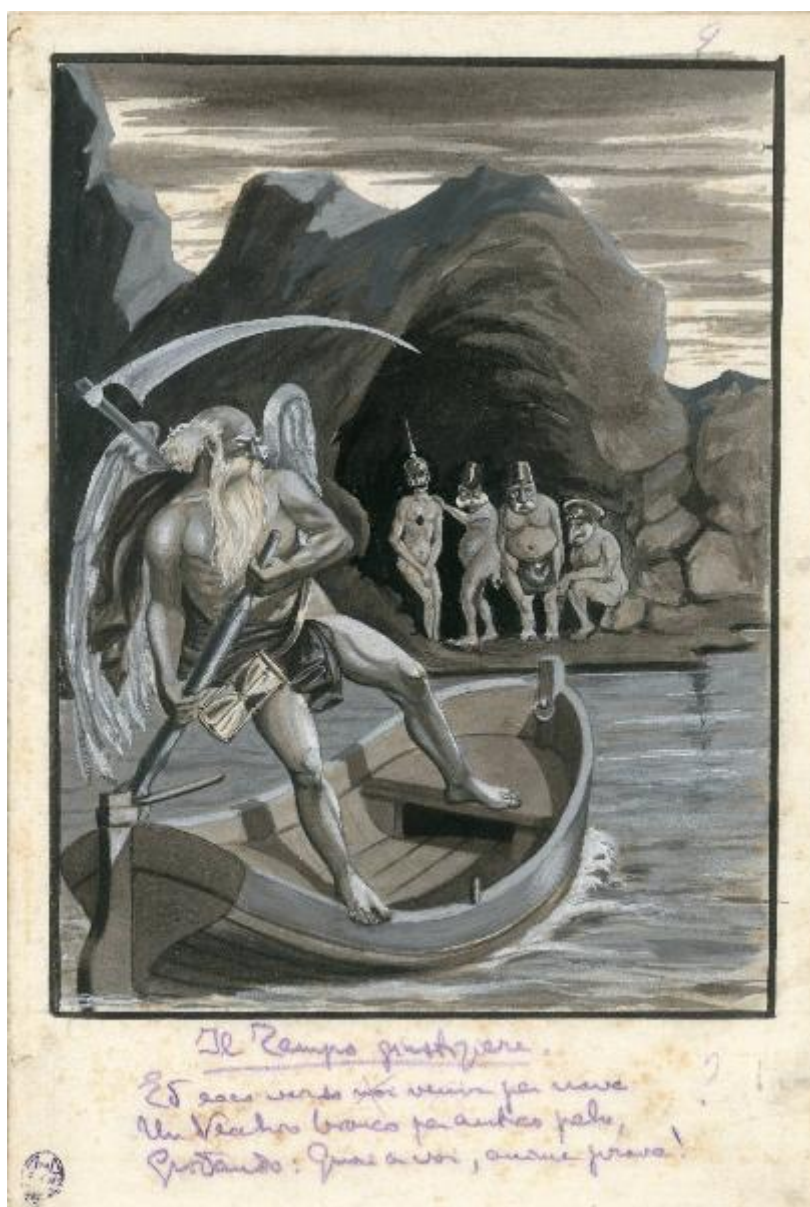


Il Tempo giustiziere

Baldassarre, Guido



Link risorsa: <https://www.lombardiabeniculturali.it/opere-arte/schede/I0130-00097/>

Scheda SIRBeC: <https://www.lombardiabeniculturali.it/opere-arte/schede-complete/I0130-00097/>

CODICI

Unità operativa: I0130

Numero scheda: 97

Codice scheda: I0130-00097

Tipo scheda: D

Livello ricerca: I

CODICE UNIVOCO

Codice regione: 03

Ente schedatore: R03/ Palazzo Moriggia | Museo del Risorgimento

Ente competente: S27

OGGETTO

Categoria dell'oggetto: disegno

OGGETTO

Definizione: disegno

Disponibilità del bene: reale

Titolo: Il Tempo giustiziere

LOCALIZZAZIONE GEOGRAFICO-AMMINISTRATIVA

INDICAZIONE DEL CONTENITORE FISICO

Codice del contenitore fisico: 24681

Categoria del contenitore fisico: architettura

LOCALIZZAZIONE GEOGRAFICO-AMMINISTRATIVA ATTUALE

Stato: Italia

Regione: Lombardia

Provincia: MI

Nome provincia: Milano

Codice ISTAT comune: 015146

Comune: Milano

COLLOCAZIONE SPECIFICA

Tipologia: palazzo

Qualificazione: comunale

Denominazione: Palazzo Moriggia

Indirizzo: Via Borgonuovo, 23

Denominazione struttura conservativa - livello 1: Palazzo Moriggia | Museo del Risorgimento

Tipologia struttura conservativa: museo

Altra denominazione [1 / 2]: Museo del Risorgimento

Altra denominazione [2 / 2]: Museo del Risorgimento

DATI PATRIMONIALI E COLLEZIONI

Sezione: Disegni

INVENTARIO

Numero: Prez. XXs. p. 38

CRONOLOGIA

CRONOLOGIA GENERICA

Secolo: sec. XX

CRONOLOGIA SPECIFICA

Da: 1915

Validità: ca.

A: 1915

Validità: ca.

Motivazione cronologia: analisi storica

DEFINIZIONE CULTURALE

AUTORE

Ruolo: disegnatore

Nome di persona o ente: Baldassarre, Guido

Tipo intestazione: P

Dati anagrafici/Periodo di attività: notizie prima metà XX sec.

Codice scheda autore: I0130-00019

DATI TECNICI

MATERIA E TECNICA

Materia: carta

Tecnica [1 / 3]: tempera

Tecnica [2 / 3]: china

Tecnica [3 / 3]: pastello

MISURE

Parte: foglio

Unità: mm

Altezza: 309

Larghezza: 208

Indicazioni sul soggetto

Allegoria. Caricatura. Attività umane: Risorgimento italiano, Guerre d'Indipendenza, Unità d'Italia. Personaggi: Padre Tempo, Caronte, Imperatore Guglielmo II, Francesco Giuseppe d'Austria, sultano Mehmet V, Pietro II di Serbia. Paesaggio: Spiaggia, Caverna. Oggetti: Falce, Ali, Clessidra, Barca. Divina Commedia. Dante. Inferno.

DATI ANALITICI

ISCRIZIONI [1 / 6]

Tecnica di scrittura: a matita

Posizione: al recto in alto a destra

Trascrizione: 9

ISCRIZIONI [2 / 6]

Tecnica di scrittura: a inchiostro

Posizione: al recto in basso

Trascrizione

Il Tempo giustiziere / Ed ecco verso noi venir per nave/ Un vecchio bianco per antico pelo,/ Gridando: Guai a voi, anime prave!

ISCRIZIONI [3 / 6]

Tecnica di scrittura: timbro a inchiostro

Posizione: al recto in basso a sinistra

Trascrizione: MRNM (Museo del Risorgimento Nazionale di Milano)

ISCRIZIONI [4 / 6]

Tecnica di scrittura: timbro a inchiostro

Posizione: al verso in alto

Trascrizione

Museo del Risorgimento Nazionale - Archivio della Guerra / num. dal reg. generale di carico -20644 / num. del reg. dell'Archivio della Guerra -1647

ISCRIZIONI [5 / 6]

Tecnica di scrittura: a matita

Posizione: al verso al centro

Trascrizione: Cart.34

ISCRIZIONI [6 / 6]

Tecnica di scrittura: a matita blu

Posizione: al verso in basso

Trascrizione: 11028

Notizie storico-critiche

Il disegno rappresenta il Padre Tempo, uomo anziano dai capelli e barba bianchi ed i suoi tipici attributi: la falce, le ali e la clessidra, che a bordo di una barca, come un novello Caronte, si avvicina ad una spiaggia dominata dall'immensa mole di una caverna. Davanti a questa caverna si trovano quattro uomini nudi che rappresentano i sovrani europei riconoscibili dai loro attributi visibili, si riconosce così da sinistra, l'imperatore Guglielmo II, Francesco Giuseppe d'Austria, il sultano Mehmet V e Pietro II di Serbia.

Si segnala la presenza al verso dell'adesivo delle Cartiere Pietro Milani, Fabiano (Italia) con il numero 546 e l'adesivo con il numero 38 nell'angolo a destra.

CONDIZIONE GIURIDICA E VINCOLI

CONDIZIONE GIURIDICA

Indicazione generica: proprietà Ente pubblico territoriale

Indicazione specifica: Comune di Milano

Indirizzo: Piazza della Scala, 2 - 20121 Milano

ACQUISIZIONE

Tipo acquisizione: dono

Nome: Traldi, Alberto

Data acquisizione: 8 aprile 1932

Luogo acquisizione: Milano

FONTI E DOCUMENTI DI RIFERIMENTO

DOCUMENTAZIONE FOTOGRAFICA

Codice univoco della risorsa: SC_D_I0130-00097_IMG-0000000347

Genere: documentazione allegata

Codice identificativo: Prez. XXs. p. 38

Collocazione del file nell'archivio locale: MuseoRisorgimentoDisegniEStampe\Prez. XX

Nome del file originale: Prez. XXs. p. 38.jpg

MOSTRE

Titolo: Dante. Gli occhi e la mente. Un'epopea pop

Luogo, sede espositiva, data: Ravenna, MAR Museo d'Arte della Città di Ravenna, 24 settembre 2021 - 9 gennaio 2022

COMPILAZIONE

COMPILAZIONE

Anno di redazione: 2014

Ente compilatore: Palazzo Moriggia | Museo del Risorgimento

Nome: Colombo, Alice

Referente scientifico: Foglia, Patrizia

Funzionario responsabile: Messina, Marina