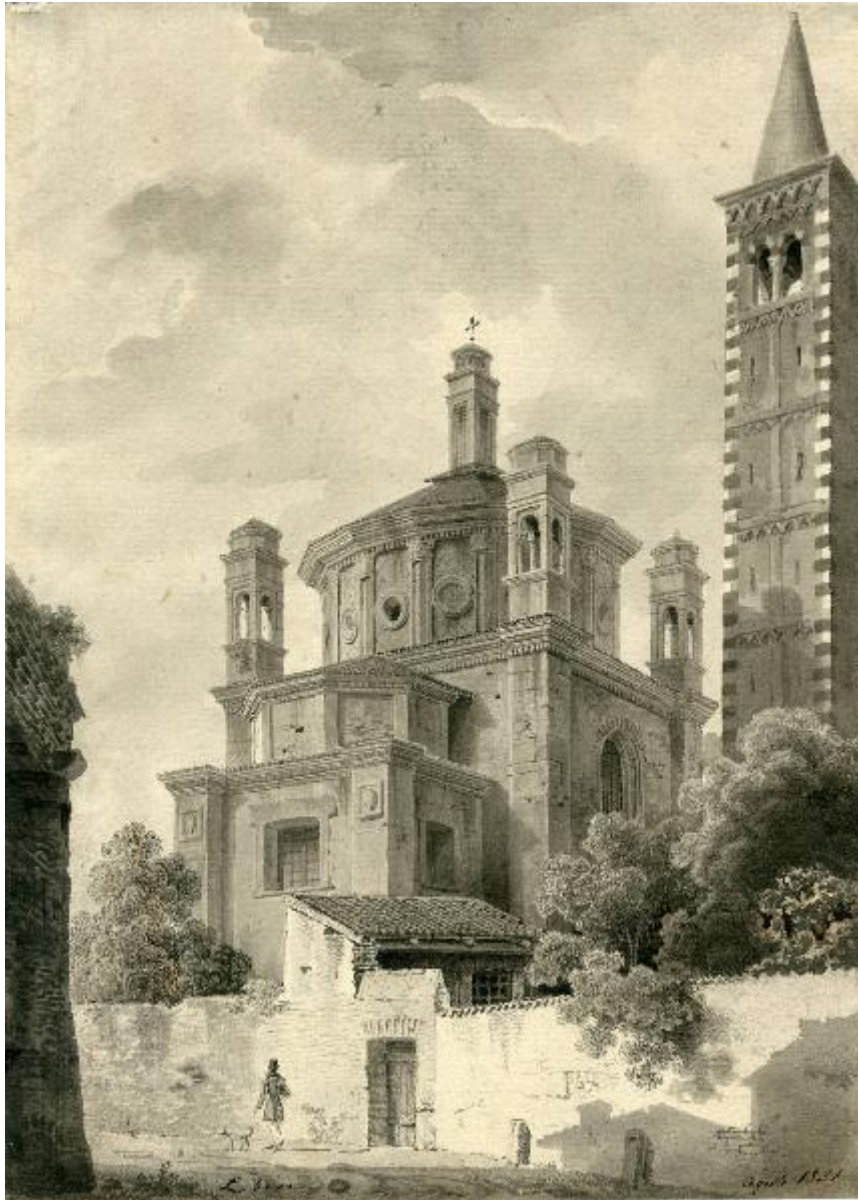


Cappella di San Pietro Martire, veduta esterna con campanile di Sant' Eustorgio

Bisi, Luigi



Link risorsa: <https://www.lombardiabeniculturali.it/opere-arte/schede/I0130-00283/>

Scheda SIRBeC: <https://www.lombardiabeniculturali.it/opere-arte/schede-complete/I0130-00283/>

CODICI

Unità operativa: I0130

Numero scheda: 283

Codice scheda: I0130-00283

Tipo scheda: D

Livello ricerca: I

CODICE UNIVOCO

Codice regione: 03

Ente schedatore: R03/ Palazzo Morando | Costume Moda Immagine

Ente competente: S27

OGGETTO

Categoria dell'oggetto: disegno

OGGETTO

Definizione: disegno

Disponibilità del bene: reale

SOGGETTO

Categoria generale: architettura

Identificazione: Cappella di San Pietro Martire, veduta esterna con campanile di Sant' Eustorgio

Titolo: Cappella di San Pietro Martire, veduta esterna con campanile di Sant' Eustorgio

LOCALIZZAZIONE GEOGRAFICO-AMMINISTRATIVA

INDICAZIONE DEL CONTENITORE FISICO

Codice del contenitore fisico: 24681

Categoria del contenitore fisico: architettura

LOCALIZZAZIONE GEOGRAFICO-AMMINISTRATIVA ATTUALE

Stato: Italia

Regione: Lombardia

Provincia: MI

Nome provincia: Milano

Codice ISTAT comune: 015146

Comune: Milano

COLLOCAZIONE SPECIFICA

Tipologia: palazzo

Qualificazione: comunale

Denominazione: Palazzo Moriggia

Indirizzo: Via Borgonuovo, 23

Denominazione struttura conservativa - livello 1: Palazzo Morando | Costume Moda Immagine

Tipologia struttura conservativa: museo

Altra denominazione: Museo del Risorgimento

DATI PATRIMONIALI E COLLEZIONI

Sezione: Collezione Dipinti e Sculture

INVENTARIO

Numero: F.B. Cart. P. 1.37

COLLEZIONI

Denominazione: Palazzo Morando | Costume Moda Immagine

CRONOLOGIA

CRONOLOGIA GENERICA

Secolo: sec. XIX

CRONOLOGIA SPECIFICA

Da: 1831

A: 1831

Motivazione cronologia: data

DEFINIZIONE CULTURALE

AUTORE

Ruolo: disegnatore

Nome di persona o ente: Bisi, Luigi

Tipo intestazione: P

Dati anagrafici/Periodo di attività: 1814-1886

Codice scheda autore: I0110-00544

DATI TECNICI

MATERIA E TECNICA

Materia: carta

Tecnica: acquerello

MISURE

Parte: parte figurata

Unità: mm

Altezza: 305

Larghezza: 220

Indicazioni sul soggetto

Architettura: Religiosa, Basilica di Sant'Eustorgio, Cappella di San Pietro Martire, Campanile, Cappella Portinari, Arca di San Pietro Martire, Romanico. Luogo: Milano. Veduta. Esterno.

CONDIZIONE GIURIDICA E VINCOLI

CONDIZIONE GIURIDICA

Indicazione generica: proprietà Ente pubblico territoriale

Indicazione specifica: Comune di Milano

Indirizzo: Piazza della Scala, 2 - 20121 Milano

ACQUISIZIONE

Tipo acquisizione: dono

Nome: Beretta Luigi

Data acquisizione: 1935

Luogo acquisizione: Milano

FONTI E DOCUMENTI DI RIFERIMENTO

DOCUMENTAZIONE FOTOGRAFICA

Codice univoco della risorsa: SC_D_I0130-00283_IMG-0000667339

Genere: documentazione allegata

Codice identificativo: F.B. Cart. P. 1.37

Visibilità immagine: 1

Collocazione del file nell'archivio locale: MuseoDiMilano\Fondo Bisi

Nome del file originale: F.B. Cart. P. 1.37.jpg

COMPILAZIONE

COMPILAZIONE

Anno di redazione: 2014

Nome: Colombo, Alice

Referente scientifico: Foglia, Patrizia

Funzionario responsabile: Messina, Marina