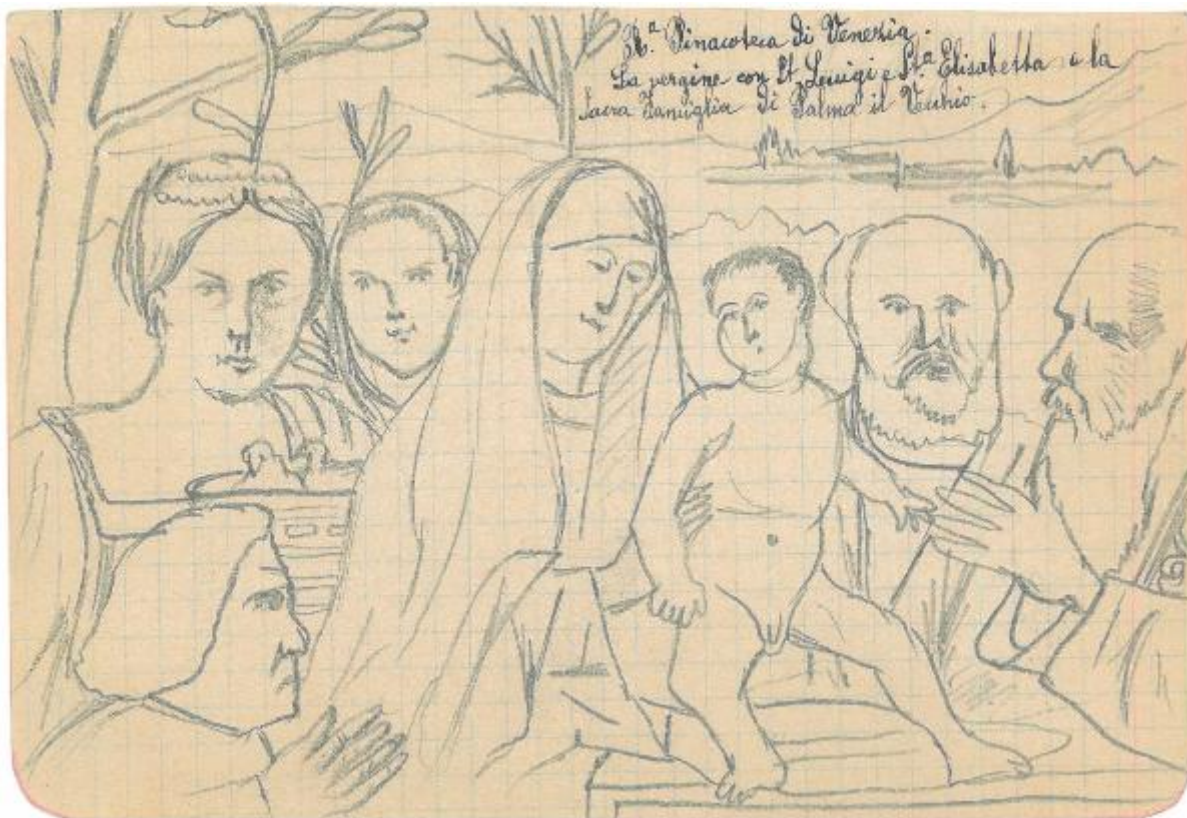


R.a Pinacoteca di Venezia. La vergine con St. Luigi, St.a Elisabetta e Sacra Famiglia di Palma il Vecchio.

Ghisi, Camillo



Link risorsa: <https://www.lombardiabeniculturali.it/opere-arte/schede/I0160-00282/>

Scheda SIRBeC: <https://www.lombardiabeniculturali.it/opere-arte/schede-complete/I0160-00282/>

CODICI

Unità operativa: I0160

Numero scheda: 282

Codice scheda: I0160-00282

Tipo scheda: D

Livello ricerca: P

CODICE UNIVOCO

Codice regione: 03

Ente schedatore: R03/ Palazzo Moriggia | Museo del Risorgimento

Ente competente: S27

OGGETTO

Categoria dell'oggetto: disegno

OGGETTO

Definizione: disegno

Disponibilità del bene: reale

SOGGETTO

Categoria generale: sacro

Identificazione: Sacra Famiglia

Titolo: R.a Pinacoteca di Venezia. La vergine con St. Luigi, St.a Elisabetta e Sacra Famiglia di Palma il Vecchio.

LOCALIZZAZIONE GEOGRAFICO-AMMINISTRATIVA

INDICAZIONE DEL CONTENITORE FISICO

Codice del contenitore fisico: 24681

Categoria del contenitore fisico: architettura

LOCALIZZAZIONE GEOGRAFICO-AMMINISTRATIVA ATTUALE

Stato: Italia

Regione: Lombardia

Provincia: MI

Nome provincia: Milano

Codice ISTAT comune: 015146

Comune: Milano

COLLOCAZIONE SPECIFICA

Tipologia: palazzo

Qualificazione: comunale

Denominazione: Palazzo Moriggia

Indirizzo: Via Borgonuovo, 23

Denominazione struttura conservativa - livello 1: Palazzo Moriggia | Museo del Risorgimento

Tipologia struttura conservativa: museo

Altra denominazione [1 / 2]: Museo del Risorgimento

Altra denominazione [2 / 2]: Museo del Risorgimento

ACCESSIBILITA' DEL BENE

Accessibilità: SI

ALTRE LOCALIZZAZIONI GEOGRAFICO-AMMINISTRATIVE

Tipo di localizzazione: luogo di deposito

LOCALIZZAZIONE GEOGRAFICO-AMMINISTRATIVA

Continente: Europa

Stato: Italia

Regione: Lombardia

Provincia: MI

Comune: Milano

COLLOCAZIONE SPECIFICA

Tipologia: palazzo

Qualificazione: comunale

DATI PATRIMONIALI E COLLEZIONI

Sezione: Disegni

INVENTARIO

Numero: F.G. ALBOA5 TAV.4

CRONOLOGIA

CRONOLOGIA GENERICA

Secolo: sec. XIX

Frazione di secolo: ultimo quarto

CRONOLOGIA SPECIFICA

Da: 1885

A: 1887

Motivazione cronologia: data

DEFINIZIONE CULTURALE

AUTORE

Ruolo: disegnatore

Nome di persona o ente: Ghisi, Camillo

Tipo intestazione: P

Dati anagrafici/Periodo di attività: 1832-1902

Codice scheda autore: I0110-05114

Motivazione dell'attribuzione: bibliografia

DATI TECNICI

MATERIA E TECNICA

Materia: carta

Tecnica: matita

MISURE

Parte: foglio

Unità: mm

Altezza: 144

Larghezza: 96

Indicazioni sul soggetto

Analisi del soggetto. Personaggi religiosi: Madonna, Bambino, San Luigi, Santa Elisabetta, San Giuseppe. Personaggi: Committente. Paesaggio: Alberi.

DATI ANALITICI

ISCRIZIONI

Classe di appartenenza: descrittiva

Lingua: ITA

Tecnica di scrittura: a china

Posizione: in alto a destra

Trascrizione: R.a Pinacoteca di Venezia. La vergine con St. Luigi, St.a Elisabetta e Sacra Famiglia di Palma il Vecchio.

Notizie storico-critiche

Serie di disegni conservati all'interno di un taccuino sciolto posseduto dall'artista Camillo Ghisi. Il taccuino viene indicato nel registro di carico al n° 34305.

CONSERVAZIONE

STATO DI CONSERVAZIONE

Stato di conservazione: buono

CONDIZIONE GIURIDICA E VINCOLI

CONDIZIONE GIURIDICA

Indicazione generica: proprietà Ente pubblico territoriale

Indicazione specifica: Comune di Milano

Indirizzo: Piazza della Scala, 2 - 20121 Milano

ACQUISIZIONE

Tipo acquisizione: donazione

Data acquisizione: 22 maggio 1954

Luogo acquisizione: Milano

FONTI E DOCUMENTI DI RIFERIMENTO

DOCUMENTAZIONE FOTOGRAFICA

Codice univoco della risorsa: SC_D_I0160-00282_IMG-0000001004

Genere: documentazione allegata

Tipo: fotocopia colori

Codice identificativo: F.G. ALBOA5 TAV.4

Collocazione del file nell'archivio locale: MuseoRisorgimentoDisegniEStampe\Fondo Ghisi

Nome del file originale: F.G. ALBOA5 TAV.4.jpg

COMPILAZIONE

COMPILAZIONE

Anno di redazione: 2017

Ente compilatore: Palazzo Moriggia | Museo del Risorgimento

Nome: Treccagnoli, Luigi

Referente scientifico: Foglia, Patrizia

Funzionario responsabile: De Palma, Ilaria