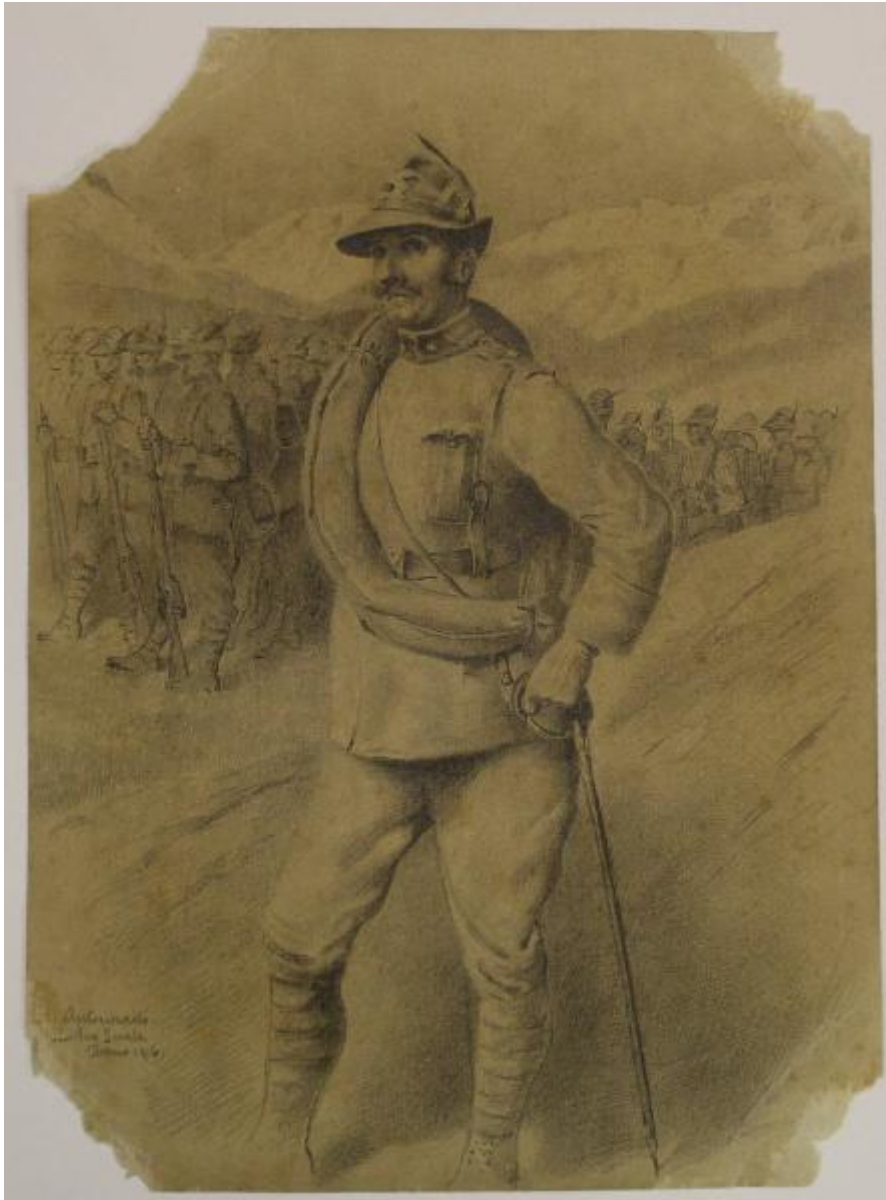


# Autoritratto.

Guala, Massimiliano



Link risorsa: <https://www.lombardiabenculturali.it/opere-arte/schede/I0160-00375/>

Scheda SIRBeC: <https://www.lombardiabenculturali.it/opere-arte/schede-complete/I0160-00375/>

## **CODICI**

Unità operativa: I0160

Numero scheda: 375

Codice scheda: I0160-00375

Tipo scheda: D

Livello ricerca: P

### **CODICE UNIVOCO**

Codice regione: 03

Ente schedatore: R03/ Palazzo Moriggia | Museo del Risorgimento

Ente competente: S27

## **OGGETTO**

Categoria dell'oggetto: disegno

### **OGGETTO**

Definizione: disegno

Disponibilità del bene: reale

Identificazione: prima guerra mondiale

Titolo: Autoritratto.

## **LOCALIZZAZIONE GEOGRAFICO-AMMINISTRATIVA**

### **INDICAZIONE DEL CONTENITORE FISICO**

Codice del contenitore fisico: 24681

Categoria del contenitore fisico: architettura

### **LOCALIZZAZIONE GEOGRAFICO-AMMINISTRATIVA ATTUALE**

Stato: Italia

Regione: Lombardia

Provincia: MI

Nome provincia: Milano

Codice ISTAT comune: 015146

Comune: Milano

## COLLOCAZIONE SPECIFICA

Tipologia: palazzo

Qualificazione: comunale

Denominazione: Palazzo Moriggia

Indirizzo: Via Borgonuovo, 23

Denominazione struttura conservativa - livello 1: Palazzo Moriggia | Museo del Risorgimento

Tipologia struttura conservativa: museo

Altra denominazione [1 / 2]: Museo del Risorgimento

Altra denominazione [2 / 2]: Museo del Risorgimento

## ACCESSIBILITA' DEL BENE

Accessibilità: SI

## DATI PATRIMONIALI E COLLEZIONI

Sezione: Disegni

## INVENTARIO

Numero: Archivio della guerra ALBO24 TAV.1

## CRONOLOGIA

### CRONOLOGIA GENERICA

Secolo: sec. XX

### CRONOLOGIA SPECIFICA

Da: 1916

A: 1916

Motivazione cronologia: data

## DEFINIZIONE CULTURALE

### AUTORE

Nome di persona o ente: Guala, Massimiliano

Tipo intestazione: P

Dati anagrafici/Periodo di attività: 1879-1938

Codice scheda autore: I0110-05115

Motivazione dell'attribuzione: firma

## DATI TECNICI

### MATERIA E TECNICA

Materia: carta

Tecnica: matita

### MISURE

Parte: foglio

Unità: mm

Altezza: 315

Larghezza: 230

Indicazioni sul soggetto

Analisi del soggetto: Paesaggio: Montagne. Figure umane: Soldati, Truppe, Guala. Abbigliamento militare.

## DATI ANALITICI

### ISCRIZIONI [1 / 2]

Classe di appartenenza: didascalica

Lingua: ITA

Tecnica di scrittura: a matita

Tipo di caratteri: corsivo

Posizione: in basso a sinistra

Autore: Guala, Max

Trascrizione: Autoritratto./ Max Guala/ Tirano 1916.

### ISCRIZIONI [2 / 2]

Tecnica di scrittura: a stampa

Posizione: al verso in alto al centro

Trascrizione: 1

## CONSERVAZIONE

### STATO DI CONSERVAZIONE

Stato di conservazione: buono

## RESTAURI E ANALISI

### RESTAURI

Data: 2016

## CONDIZIONE GIURIDICA E VINCOLI

### CONDIZIONE GIURIDICA

Indicazione generica: proprietà Ente pubblico territoriale

Indicazione specifica: Comune di Milano

Indirizzo: Piazza della Scala, 2 - 20121 Milano

### ACQUISIZIONE

Tipo acquisizione: deposito

## FONTI E DOCUMENTI DI RIFERIMENTO

### DOCUMENTAZIONE FOTOGRAFICA

Codice univoco della risorsa: SC\_D\_I0160-00375\_IMG-0000001081

Genere: documentazione allegata

Tipo: fotografia digitale colore

Codice identificativo: AdG 24.1

Collocazione del file nell'archivio locale: MuseoRisorgimentoDisegniEStampe\Archivio della guerra 24

Nome del file originale: Archivio della guerra ALBO24 TAV.1.jpg

## COMPILAZIONE

### COMPILAZIONE

Anno di redazione: 2017

Ente compilatore: Palazzo Moriggia | Museo del Risorgimento

Nome: Treccagnoli, Luigi

Referente scientifico: Foglia, Patrizia

Funzionario responsabile: De Palma, Ilaria