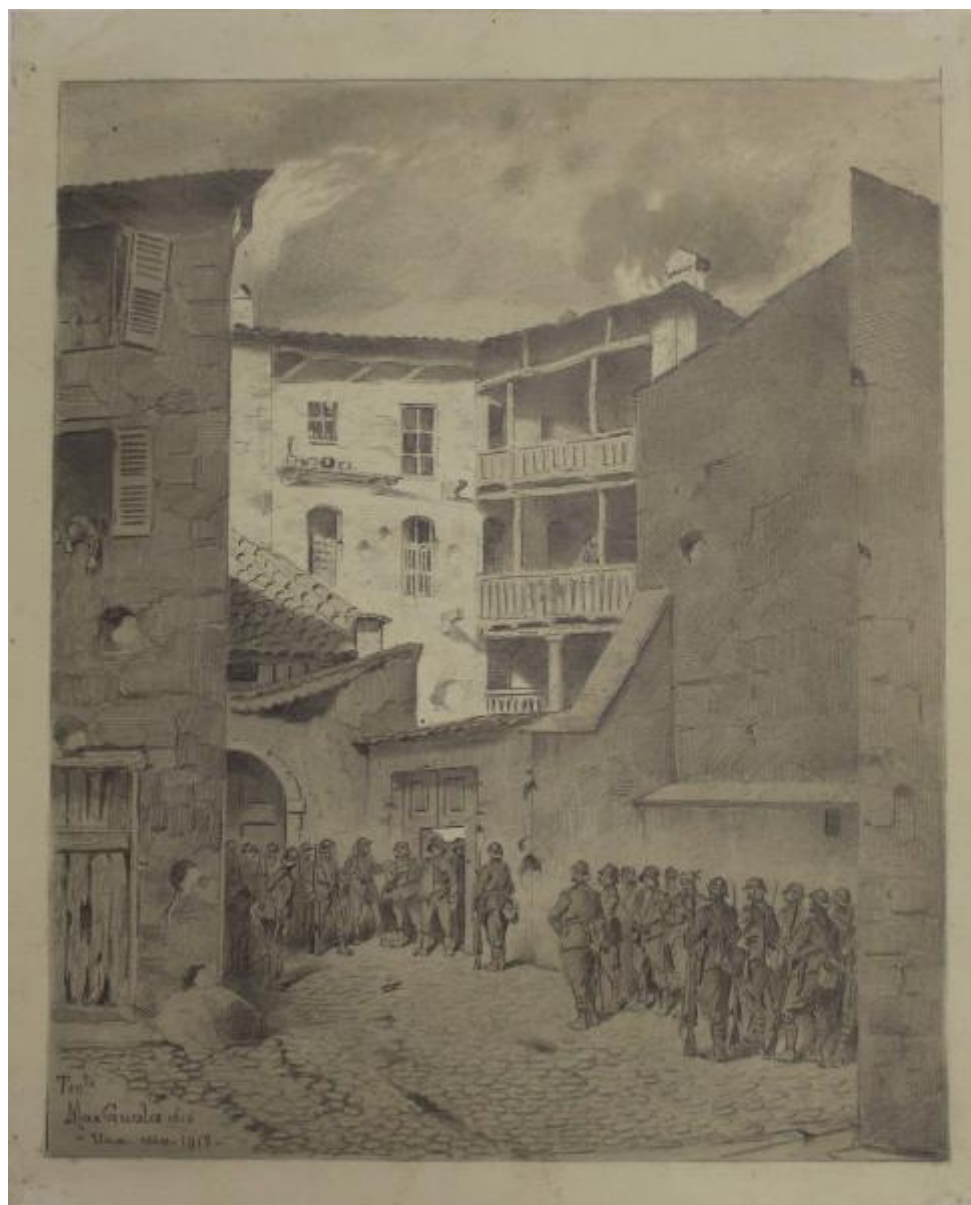


Una. Resa - 1918.-

Guala, Massimiliano



Link risorsa: <https://www.lombardiabeniculturali.it/opere-arte/schede/I0160-00413/>

Scheda SIRBeC: <https://www.lombardiabeniculturali.it/opere-arte/schede-complete/I0160-00413/>

CODICI

Unità operativa: I0160

Numero scheda: 413

Codice scheda: I0160-00413

Tipo scheda: D

Livello ricerca: P

CODICE UNIVOCO

Codice regione: 03

Ente schedatore: R03/ Palazzo Moriggia | Museo del Risorgimento

Ente competente: S27

OGGETTO

Categoria dell'oggetto: disegno

OGGETTO

Definizione: disegno

Disponibilità del bene: reale

Identificazione: prima guerra mondiale

Titolo: Una. Resa - 1918.-

LOCALIZZAZIONE GEOGRAFICO-AMMINISTRATIVA

INDICAZIONE DEL CONTENITORE FISICO

Codice del contenitore fisico: 24681

Categoria del contenitore fisico: architettura

LOCALIZZAZIONE GEOGRAFICO-AMMINISTRATIVA ATTUALE

Stato: Italia

Regione: Lombardia

Provincia: MI

Nome provincia: Milano

Codice ISTAT comune: 015146

Comune: Milano

COLLOCAZIONE SPECIFICA

Tipologia: palazzo

Qualificazione: comunale

Denominazione: Palazzo Moriggia

Indirizzo: Via Borgonuovo, 23

Denominazione struttura conservativa - livello 1: Palazzo Moriggia | Museo del Risorgimento

Tipologia struttura conservativa: museo

Altra denominazione [1 / 2]: Museo del Risorgimento

Altra denominazione [2 / 2]: Museo del Risorgimento

ACCESSIBILITA' DEL BENE

Accessibilità: SI

DATI PATRIMONIALI E COLLEZIONI

Sezione: Disegni

INVENTARIO

Numero: Archivio della guerra ALBO24 TAV.35

CRONOLOGIA

CRONOLOGIA GENERICA

Secolo: sec. XX

CRONOLOGIA SPECIFICA

Da: 1918

A: 1918

Motivazione cronologia: data

DEFINIZIONE CULTURALE

AUTORE

Nome di persona o ente: Guala, Massimiliano

Tipo intestazione: P

Dati anagrafici/Periodo di attività: 1879-1938

Codice scheda autore: I0110-05115

Motivazione dell'attribuzione: firma

DATI TECNICI

MATERIA E TECNICA

Materia: carta

Tecnica: matita

MISURE

Parte: foglio

Unità: mm

Altezza: 308

Larghezza: 252

Indicazioni sul soggetto: Analisi del soggetto: Paesaggio: Ciottolato; Paese. Figure umane: Soldati. Abbigliamento militare.

DATI ANALITICI

ISCRIZIONI [1 / 4]

Classe di appartenenza: didascalica

Lingua: ITA

Tecnica di scrittura: a matita

Tipo di caratteri: corsivo

Posizione: in basso a sinistra

Autore: Guala, Max

Trascrizione: -Una. Resa - 1918.-

ISCRIZIONI [2 / 4]

Classe di appartenenza: firma

Lingua: ITA

Tecnica di scrittura: a matita

Tipo di caratteri: corsivo

Posizione: in basso a sinistra

Autore: Guala, Max

Trascrizione: Ten.te/ Max Guala dis.

ISCRIZIONI [3 / 4]

Tecnica di scrittura: a stampa

Posizione: al verso in alto al centro

Trascrizione: 118

ISCRIZIONI [4 / 4]

Classe di appartenenza: didascalica

Lingua: ITA

Tecnica di scrittura: a matita

Tipo di caratteri: corsivo

Posizione: al verso al centro

Trascrizione: Una resa

CONSERVAZIONE

STATO DI CONSERVAZIONE

Stato di conservazione: buono

RESTAURI E ANALISI

RESTAURI

Data: 2016

CONDIZIONE GIURIDICA E VINCOLI

CONDIZIONE GIURIDICA

Indicazione generica: proprietà Ente pubblico territoriale

Indicazione specifica: Comune di Milano

Indirizzo: Piazza della Scala, 2 - 20121 Milano

ACQUISIZIONE

Tipo acquisizione: deposito

FONTI E DOCUMENTI DI RIFERIMENTO

DOCUMENTAZIONE FOTOGRAFICA

Codice univoco della risorsa: SC_D_I0160-00413_IMG-0000001119

Genere: documentazione allegata

Tipo: fotografia digitale colore

Codice identificativo: AdG 24.35

Collocazione del file nell'archivio locale: MuseoRisorgimentoDisegniEStampe\Archivio della guerra 24

Nome del file originale: Archivio della guerra ALBO24 TAV.35.jpg

COMPILAZIONE

COMPILAZIONE

Anno di redazione: 2016

Ente compilatore: Palazzo Moriggia | Museo del Risorgimento

Nome: Treccagnoli, Luigi

Referente scientifico: Foglia, Patrizia

Funzionario responsabile: De Palma, Ilaria