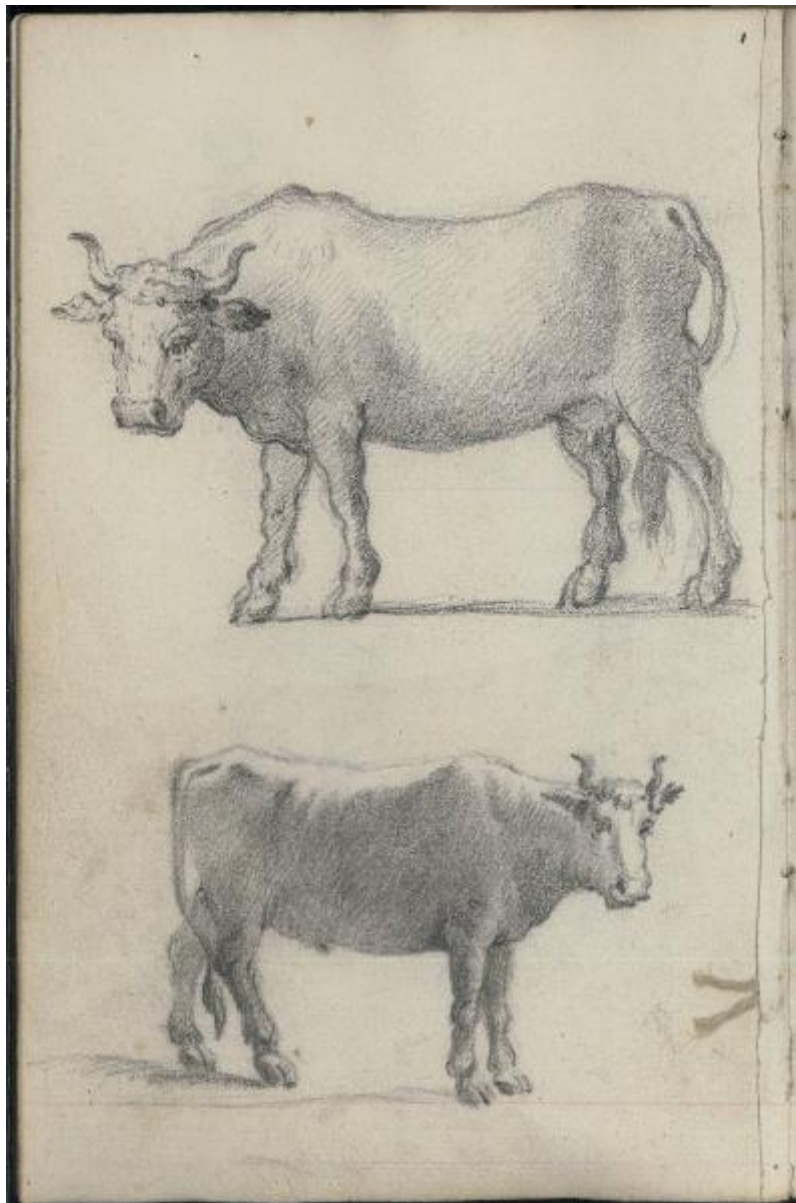


Bovini

Bisi, Luigi



Link risorsa: <https://www.lombardiabeniculturali.it/opere-arte/schede/I0160-00555/>

Scheda SIRBeC: <https://www.lombardiabeniculturali.it/opere-arte/schede-complete/I0160-00555/>

CODICI

Unità operativa: I0160

Numero scheda: 555

Codice scheda: I0160-00555

Tipo scheda: D

Livello ricerca: I

CODICE UNIVOCO

Codice regione: 03

Ente schedatore: R03/ Palazzo Morando | Costume Moda Immagine

Ente competente: S27

OGGETTO

OGGETTO

Definizione: disegno

Disponibilità del bene: reale

Identificazione: bovini

LOCALIZZAZIONE GEOGRAFICO-AMMINISTRATIVA

INDICAZIONE DEL CONTENITORE FISICO

Codice del contenitore fisico: 24681

Categoria del contenitore fisico: architettura

LOCALIZZAZIONE GEOGRAFICO-AMMINISTRATIVA ATTUALE

Stato: Italia

Regione: Lombardia

Provincia: MI

Nome provincia: Milano

Codice ISTAT comune: 015146

Comune: Milano

COLLOCAZIONE SPECIFICA

Tipologia: palazzo

Qualificazione: comunale

Denominazione: Palazzo Moriggia

Indirizzo: Via Borgonuovo, 23

Denominazione struttura conservativa - livello 1: Palazzo Morando | Costume Moda Immagine

Tipologia struttura conservativa: museo

Altra denominazione: Museo del Risorgimento

ACCESSIBILITA' DEL BENE

Accessibilità: SI

DATI PATRIMONIALI E COLLEZIONI

Sezione: Collezione Dipinti e Sculture

INVENTARIO

Numero: F.B. Cart. P. 8.11 Tav.13 verso

COLLEZIONI

Denominazione: Palazzo Morando | Costume Moda Immagine

CRONOLOGIA

CRONOLOGIA GENERICA

Secolo: sec. XIX

CRONOLOGIA SPECIFICA

Da: 1835

Validità: ca.

A: 1860

Validità: ca.

Motivazione cronologia: analisi iconografica

DEFINIZIONE CULTURALE

AUTORE

Ruolo: disegnatore

Nome di persona o ente: Bisi, Luigi

Tipo intestazione: P

Dati anagrafici/Periodo di attività: 1814-1886

Codice scheda autore: I0110-00544

Motivazione dell'attribuzione: documentazione

DATI TECNICI

MATERIA E TECNICA

Materia: carta

Tecnica: matita

MISURE

Parte: foglio

Unità: mm

Altezza: 156

Larghezza: 102

Indicazioni sul soggetto: Analisi del soggetto: Animali: Bovini; Mucche; Vacche.

DATI ANALITICI

Notizie storico-critiche: Parte del taccuino "Raccolta Bisi n. 448 M/ Fondo Bisi Cart. P. 8 n.11".

CONSERVAZIONE

STATO DI CONSERVAZIONE

Stato di conservazione: buono

CONDIZIONE GIURIDICA E VINCOLI

CONDIZIONE GIURIDICA

Indicazione generica: proprietà Ente pubblico territoriale

Indicazione specifica: Comune di Milano

Indirizzo: Piazza della Scala, 2 - 20121 Milano

ACQUISIZIONE

Tipo acquisizione: dono

Nome: Beretta, Luigi

Data acquisizione: 1935

Luogo acquisizione: Milano

FONTI E DOCUMENTI DI RIFERIMENTO

DOCUMENTAZIONE FOTOGRAFICA

Codice univoco della risorsa: SC_D_I0160-00555_IMG-0000668069

Genere: documentazione allegata

Tipo: fotocopia colori

Codice identificativo: F.B. Cart. P. 8.11 Tav.13

Collocazione del file nell'archivio locale: MuseoDiMilano\Fondo Bisi

Nome del file originale: F.B. Cart. P. 8.11 Tav.13 verso.jpg

COMPILAZIONE

COMPILAZIONE

Anno di redazione: 2017

Nome: Treccagnoli, Luigi

Referente scientifico: Foglia, Patrizia

Funzionario responsabile: De Palma, Ilaria