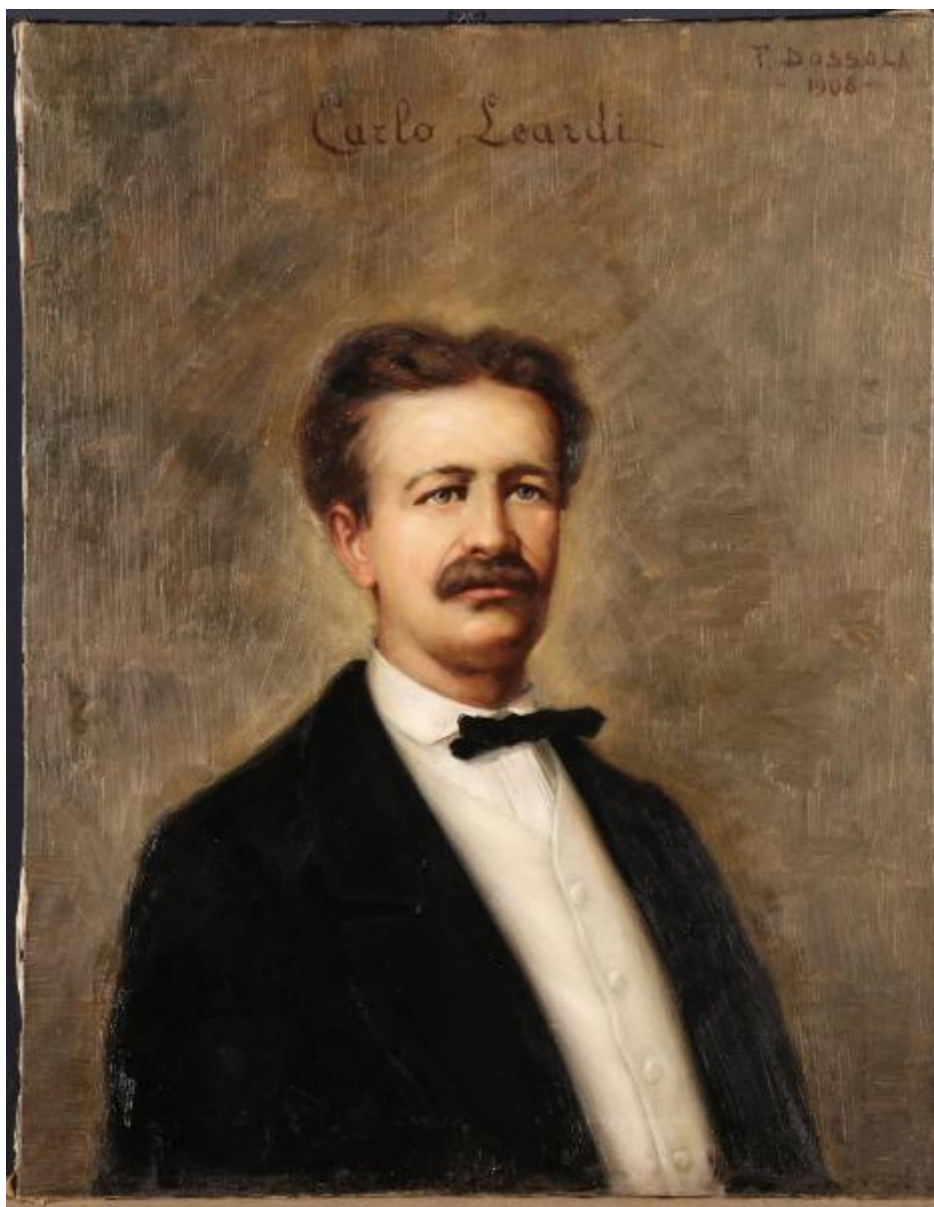


# Carlo Leardi

Dossola, F.



Link risorsa: <https://www.lombardiabeniculturali.it/opere-arte/schede/I0160-00785/>

Scheda SIRBeC: <https://www.lombardiabeniculturali.it/opere-arte/schede-complete/I0160-00785/>

## CODICI

Unità operativa: I0160

Numero scheda: 785

Codice scheda: I0160-00785

Tipo scheda: OA

Livello ricerca: C

### CODICE UNIVOCO

Codice regione: 03

Ente schedatore: R03/ Palazzo Moriggia | Museo del Risorgimento

Ente competente: S27

## OGGETTO

### OGGETTO

Definizione: dipinto

Disponibilità del bene: reale

### SOGGETTO

Categoria generale: ritratto

Identificazione: Ritratto di Carlo Leardi

Titolo: Carlo Leardi

## LOCALIZZAZIONE GEOGRAFICO-AMMINISTRATIVA

### INDICAZIONE DEL CONTENITORE FISICO

Codice del contenitore fisico: 24681

Categoria del contenitore fisico: architettura

### LOCALIZZAZIONE GEOGRAFICO-AMMINISTRATIVA ATTUALE

Stato: Italia

Regione: Lombardia

Provincia: MI

Nome provincia: Milano

Codice ISTAT comune: 015146

Comune: Milano

### COLLOCAZIONE SPECIFICA

Tipologia: palazzo

Qualificazione: comunale

Denominazione: Palazzo Moriggia

Indirizzo: Via Borgonuovo, 23

Denominazione struttura conservativa - livello 1: Palazzo Moriggia | Museo del Risorgimento

Tipologia struttura conservativa: museo

Altra denominazione [1 / 2]: Museo del Risorgimento

Altra denominazione [2 / 2]: Museo del Risorgimento

### ACCESSIBILITA' DEL BENE

Accessibilità: SI

## DATI PATRIMONIALI E COLLEZIONI

Sezione: Opere d'Arte

### INVENTARIO [1 / 2]

Data: 1884

Numero: MR 13573

Transcodifica del numero di inventario: MR00013573

### INVENTARIO [2 / 2]

Denominazione: doppio numero di registro di carico

Data: 1884

Numero: MR 33993

Transcodifica del numero di inventario: MR00033993

### COLLEZIONI

Denominazione: Palazzo Moriggia | Museo del Risorgimento

## CRONOLOGIA

### CRONOLOGIA GENERICA

Secolo: sec. XX

Frazione di secolo: primo quarto

### CRONOLOGIA SPECIFICA

Da: 1906

A: 1906

Motivazione cronologia: data

## DEFINIZIONE CULTURALE

### AUTORE

Ruolo: pittore

Nome di persona o ente: Dossola, F.

Tipo intestazione: P

Motivazione dell'attribuzione: firma

## DATI TECNICI

### MATERIA E TECNICA

Materia: tela

Tecnica: pittura a olio

### MISURE

Unità: cm

Altezza: 73

Larghezza: 57

## DATI ANALITICI

### ISCRIZIONI [1 / 2]

Classe di appartenenza: firma

Tecnica di scrittura: a pennello

Posizione: in alto a destra

Trascrizione: Dossola

### ISCRIZIONI [2 / 2]

Classe di appartenenza: documentaria

Posizione: in alto al centro

Trascrizione: Carlo Leardi

Notizie storico-critiche: Carlo Leardi, segretario Ministero Cairoli.

## CONSERVAZIONE

### STATO DI CONSERVAZIONE

Stato di conservazione: mediocre

## CONDIZIONE GIURIDICA E VINCOLI

### CONDIZIONE GIURIDICA

Indicazione generica: proprietà Ente pubblico territoriale

Indicazione specifica: Comune di Milano

Indirizzo: Piazza della Scala, 2 - 20121 Milano

### ACQUISIZIONE

Tipo acquisizione: donazione

Nome: Leardi (contessa) ved. Bellingeri Mortara

Data acquisizione: 1908

Luogo acquisizione: Mortara (Pv)

## FONTI E DOCUMENTI DI RIFERIMENTO

### DOCUMENTAZIONE FOTOGRAFICA

Codice univoco della risorsa: SC\_OA\_I0160-00785\_IMG-0000001483

Genere: documentazione allegata

Tipo: fotografia digitale colore

Codice identificativo: MR\_13573

Collocazione del file nell'archivio locale: MuseoRisorgimentoOpereDArte

Nome del file originale: MR\_13573.jpg

## COMPILAZIONE

### COMPILAZIONE

Anno di redazione: 2017

Ente compilatore: Palazzo Moriggia | Museo del Risorgimento

Nome: Treccagnoli, Luigi

Referente scientifico: De Palma, Ilaria

Funzionario responsabile: De Palma, Ilaria

**AGGIORNAMENTO-REVISIONE**

Anno di aggiornamento/revisione: 2023

Nome: Fiamberti, Federico

Referente scientifico: Torelli, Ilaria