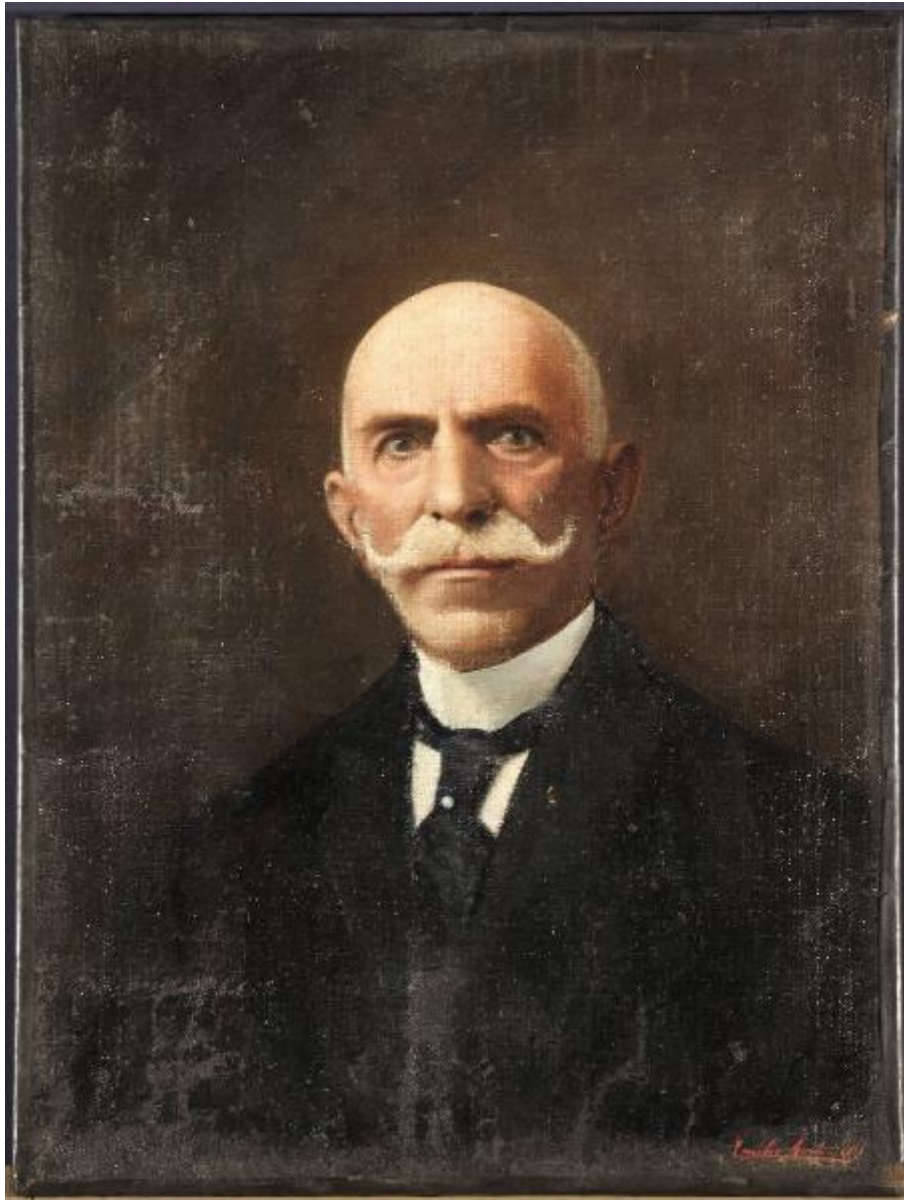


Lorenzo Belli

Conti, Gino Emilio



Link risorsa: <https://www.lombardiabeniculturali.it/opere-arte/schede/I0160-00795/>

Scheda SIRBeC: <https://www.lombardiabeniculturali.it/opere-arte/schede-complete/I0160-00795/>

CODICI

Unità operativa: I0160

Numero scheda: 795

Codice scheda: I0160-00795

Tipo scheda: OA

Livello ricerca: C

CODICE UNIVOCO

Codice regione: 03

Ente schedatore: R03/ Palazzo Moriggia | Museo del Risorgimento

Ente competente: S27

OGGETTO

OGGETTO

Definizione: dipinto

Disponibilità del bene: reale

SOGGETTO

Categoria generale: ritratto

Identificazione: Lorenzo Belli

Titolo: Lorenzo Belli

LOCALIZZAZIONE GEOGRAFICO-AMMINISTRATIVA

INDICAZIONE DEL CONTENITORE FISICO

Codice del contenitore fisico: 24681

Categoria del contenitore fisico: architettura

LOCALIZZAZIONE GEOGRAFICO-AMMINISTRATIVA ATTUALE

Stato: Italia

Regione: Lombardia

Provincia: MI

Nome provincia: Milano

Codice ISTAT comune: 015146

Comune: Milano

COLLOCAZIONE SPECIFICA

Tipologia: palazzo

Qualificazione: comunale

Denominazione: Palazzo Moriggia

Indirizzo: Via Borgonuovo, 23

Denominazione struttura conservativa - livello 1: Palazzo Moriggia | Museo del Risorgimento

Tipologia struttura conservativa: museo

Altra denominazione [1 / 2]: Museo del Risorgimento

Altra denominazione [2 / 2]: Museo del Risorgimento

ACCESSIBILITA' DEL BENE

Accessibilità: SI

DATI PATRIMONIALI E COLLEZIONI

Sezione: Opere d'Arte

INVENTARIO

Data: 1884

Numero: MR 18394

Transcodifica del numero di inventario: MR00018394

COLLEZIONI

Denominazione: Palazzo Moriggia | Museo del Risorgimento

CRONOLOGIA

CRONOLOGIA GENERICA

Secolo: sec. XX

Frazione di secolo: primo quarto

CRONOLOGIA SPECIFICA

Da: 1910

Validità: ca.

A: 1925

Validità: ca.

Motivazione cronologia: contesto

DEFINIZIONE CULTURALE

AUTORE

Ruolo: pittore

Nome di persona o ente: Conti, Gino Emilio

Tipo intestazione: P

Dati anagrafici/Periodo di attività: 1900-1983

Motivazione dell'attribuzione: firma

DATI TECNICI

MATERIA E TECNICA

Materia: tela

Tecnica: pittura a olio

MISURE

Parte: senza cornice

Unità: cm

Altezza: 73.7

Larghezza: 55.2

DATI ANALITICI

DESCRIZIONE

Indicazioni sull'oggetto: tela con ritratto figura maschile

Indicazioni sul soggetto: Analisi del soggetto: Lorenzo Belli

Notizie storico-critiche: Il dipinto raffigura Lorenzo Belli

CONSERVAZIONE

STATO DI CONSERVAZIONE

Stato di conservazione: buono

CONDIZIONE GIURIDICA E VINCOLI

CONDIZIONE GIURIDICA

Indicazione generica: proprietà Ente pubblico territoriale

Indicazione specifica: Comune di Milano

Indirizzo: Piazza della Scala, 2 - 20121 Milano

ACQUISIZIONE

Tipo acquisizione: donazione

Nome: Bonanni, Caterina

Data acquisizione: 1928

FONTI E DOCUMENTI DI RIFERIMENTO

DOCUMENTAZIONE FOTOGRAFICA

Codice univoco della risorsa: SC_OA_I0160-00795_IMG-0000001495

Genere: documentazione allegata

Tipo: fotografia digitale colore

Codice identificativo: MR_18394

Collocazione del file nell'archivio locale: MuseoRisorgimentoOpereDArte

Nome del file originale: MR_18394.jpg

COMPILAZIONE

COMPILAZIONE

Anno di redazione: 2017

Ente compilatore: Palazzo Moriggia | Museo del Risorgimento

Nome: Treccagnoli, Luigi

Referente scientifico: De Palma, Ilaria

Funzionario responsabile: De Palma, Ilaria

AGGIORNAMENTO-REVISIONE

Anno di aggiornamento/revisione: 2023

Nome: Fiamberti, Federico

Referente scientifico: Torelli, Ilaria