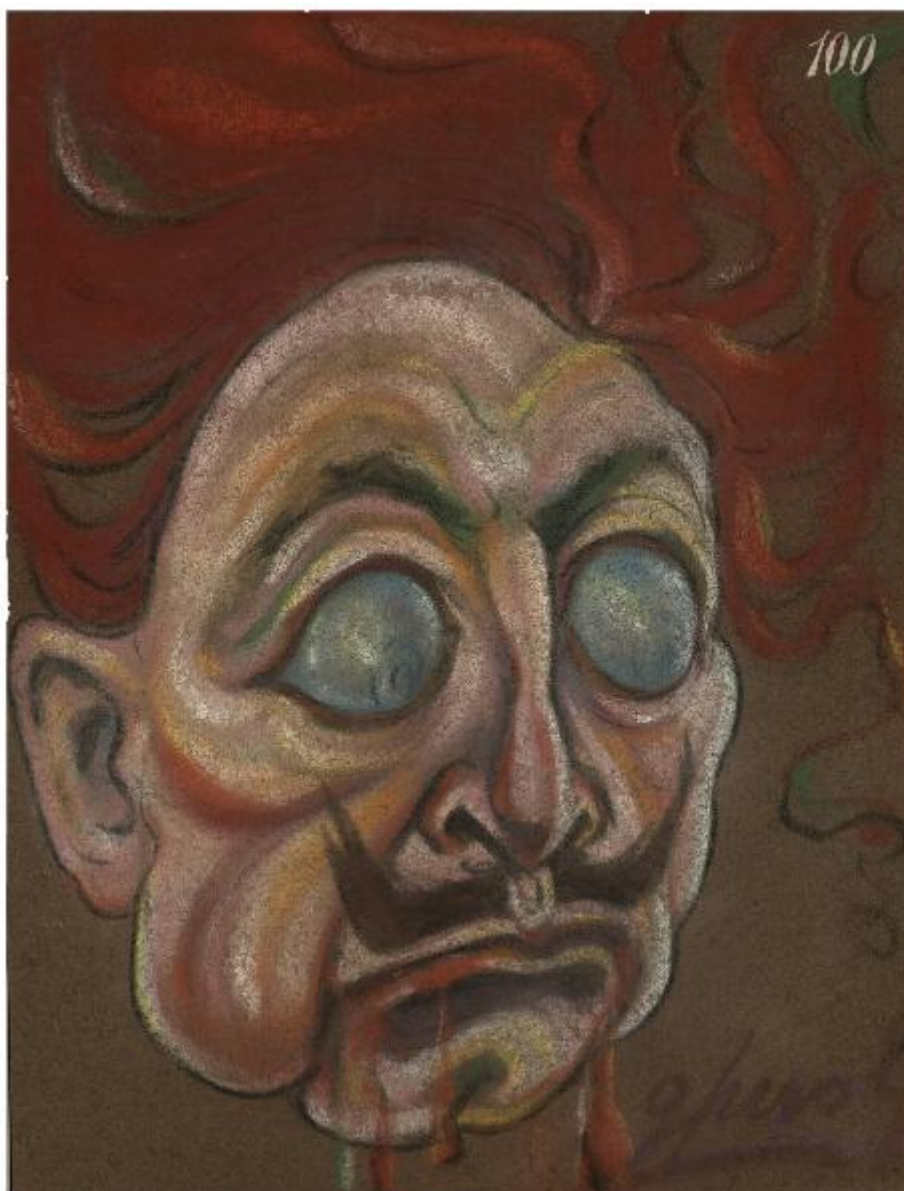


Guglielmo II di Hohenzollern

Peroli, Gino



Link risorsa: <https://www.lombardiabenculturali.it/opere-arte/schede/I0180-00154/>

Scheda SIRBeC: <https://www.lombardiabenculturali.it/opere-arte/schede-complete/I0180-00154/>

CODICI

Unità operativa: I0180

Numero scheda: 154

Codice scheda: I0180-00154

Tipo scheda: D

Livello ricerca: I

CODICE UNIVOCO

Codice regione: 03

Ente schedatore: R03/ Palazzo Moriggia | Museo del Risorgimento

Ente competente: S27

OGGETTO

Categoria dell'oggetto: disegno

OGGETTO

Definizione: disegno

Disponibilità del bene: reale

Titolo: Guglielmo II di Hohenzollern

LOCALIZZAZIONE GEOGRAFICO-AMMINISTRATIVA

INDICAZIONE DEL CONTENITORE FISICO

Codice del contenitore fisico: 24681

Categoria del contenitore fisico: architettura

LOCALIZZAZIONE GEOGRAFICO-AMMINISTRATIVA ATTUALE

Stato: Italia

Regione: Lombardia

Provincia: MI

Nome provincia: Milano

Codice ISTAT comune: 015146

Comune: Milano

COLLOCAZIONE SPECIFICA

Tipologia: palazzo

Qualificazione: comunale

Denominazione: Palazzo Moriggia

Indirizzo: Via Borgonuovo, 23

Denominazione struttura conservativa - livello 1: Palazzo Moriggia | Museo del Risorgimento

Tipologia struttura conservativa: museo

Altra denominazione [1 / 2]: Museo del Risorgimento

Altra denominazione [2 / 2]: Museo del Risorgimento

DATI PATRIMONIALI E COLLEZIONI

Sezione: Disegni

INVENTARIO

Numero: Archivio della guerra 2327.100

CRONOLOGIA

CRONOLOGIA GENERICA

Secolo: sec. XX

CRONOLOGIA SPECIFICA

Da: 1914

Validità: post

A: 1925

Validità: ante

Motivazione cronologia: analisi storica

DEFINIZIONE CULTURALE

AUTORE

Ruolo: disegnatore

Nome di persona o ente: Peroli, Gino

Tipo intestazione: P

Dati anagrafici/Periodo di attività: 1893-1974

Codice scheda autore: I0180-00001

DATI TECNICI

MATERIA E TECNICA

Materia: carboncino

Tecnica: gesso colorato

MISURE

Parte: foglio

Unità: mm

Altezza: 323

Larghezza: 250

Indicazioni sul soggetto: Personaggio storico: Guglielmo. Attività umane: Grande Guerra, Prima Guerra Mondiale.

DATI ANALITICI

ISCRIZIONI

Tecnica di scrittura: a pastello

Posizione: al recto in basso a destra

Trascrizione: g.peroli

Notizie storico-critiche: Guglielmo II fu imperatore tedesco e re di Prussia dal giugno 1888 al novembre 1918

CONDIZIONE GIURIDICA E VINCOLI

CONDIZIONE GIURIDICA

Indicazione generica: proprietà Ente pubblico territoriale

Indicazione specifica: Comune di Milano

Indirizzo: Piazza della Scala, 2 - 20121 Milano

ACQUISIZIONE

Tipo acquisizione: acquisto

Nome: Curatulo Francesco

Data acquisizione: 8 febbraio 1935

Luogo acquisizione: Milano

FONTI E DOCUMENTI DI RIFERIMENTO

DOCUMENTAZIONE FOTOGRAFICA

Codice univoco della risorsa: SC_D_I0180-00154_IMG-0000000680

Genere: documentazione allegata

Codice identificativo: AdG 2327.100

Indirizzo web: <http://graficheincomune.comune.milano.it/GraficheInComune/scheda/Albo+C1.+Tav+6.+C>

Collocazione del file nell'archivio locale: MuseoRisorgimentoDisegniEStampe\Archivio della guerra 2327

Nome del file originale: Archivio della guerra 2327.100.jpg

FONTI E DOCUMENTI

Note: Informazioni sulla campagna di riproduzione digitale

Collocazione del file nell'archivio locale: MuseoRisorgimentoDisegniEStampe

Nome del file originale: ringraziamenti Rotary.pdf

BIBLIOGRAFIA

Titolo libro o rivista: Politici e militari tra la guerra e la pace, 1914-1919: centoquindici ritratti

Luogo di edizione: Milano

Anno di edizione: 1989

Codice scheda bibliografia: I0440-00001

V., pp., nn.: pagg. 200-201, n. 100

V., tavv., figg.: ill. 100

COMPILAZIONE

COMPILAZIONE

Anno di redazione: 2016

Ente compilatore: Palazzo Moriggia | Museo del Risorgimento

Nome: Buratti, Gabriele

Referente scientifico: Foglia, Patrizia

Funzionario responsabile: De Palma, Ilaria