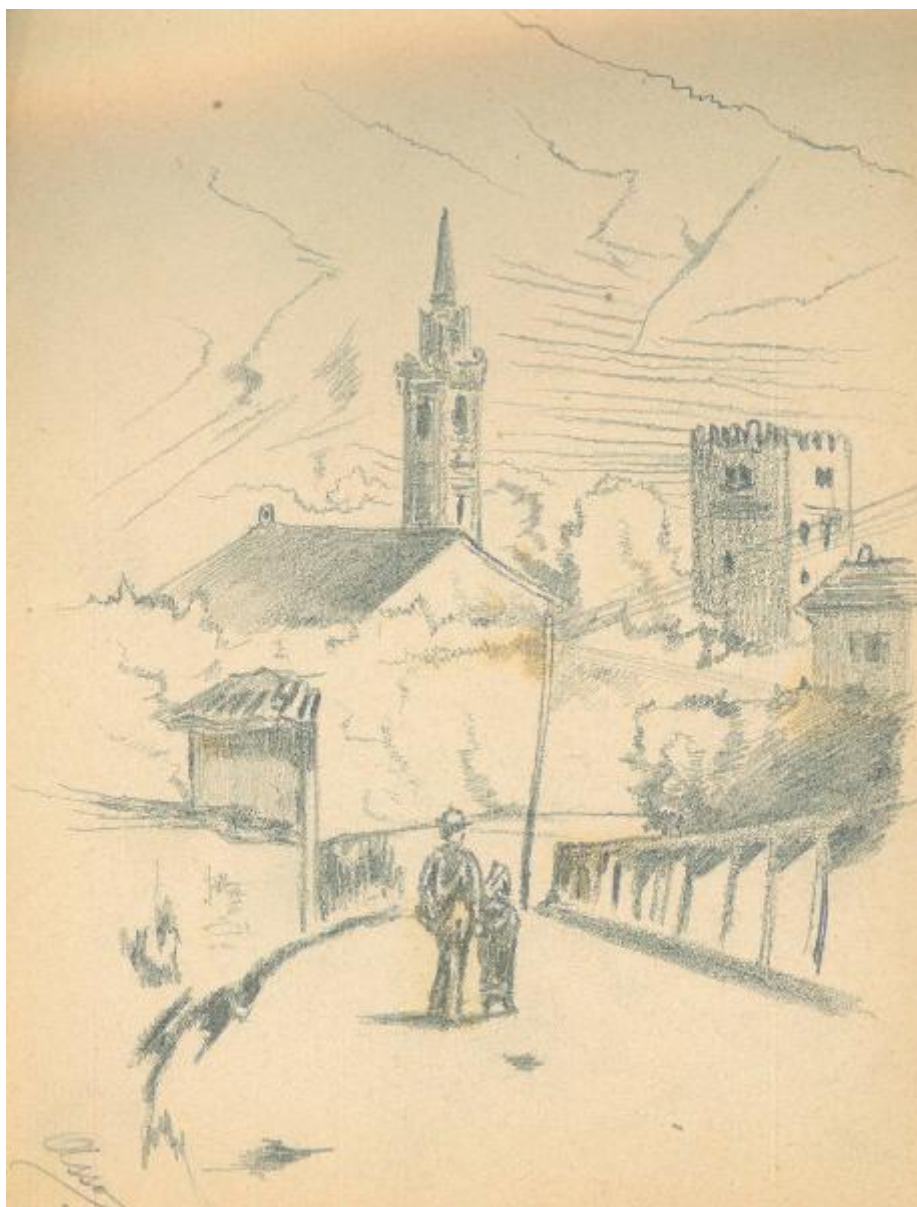


# Asso

Ghisi, Camillo



Link risorsa: <https://www.lombardiabeniculturali.it/opere-arte/schede/I0180-00219/>

Scheda SIRBeC: <https://www.lombardiabeniculturali.it/opere-arte/schede-complete/I0180-00219/>

## CODICI

Unità operativa: I0180

Numero scheda: 219

Codice scheda: I0180-00219

Tipo scheda: D

Livello ricerca: P

## CODICE UNIVOCO

Codice regione: 03

Ente schedatore: R03/ Palazzo Moriggia | Museo del Risorgimento

Ente competente: S27

## OGGETTO

Categoria dell'oggetto: disegno

### OGGETTO

Definizione: disegno

Disponibilità del bene: reale

### SOGGETTO

Categoria generale: veduta

Titolo: Asso

## LOCALIZZAZIONE GEOGRAFICO-AMMINISTRATIVA

### INDICAZIONE DEL CONTENITORE FISICO

Codice del contenitore fisico: 24681

Categoria del contenitore fisico: architettura

### LOCALIZZAZIONE GEOGRAFICO-AMMINISTRATIVA ATTUALE

Stato: Italia

Regione: Lombardia

Provincia: MI

Nome provincia: Milano

Codice ISTAT comune: 015146

Comune: Milano

### COLLOCAZIONE SPECIFICA

Tipologia: palazzo

Qualificazione: comunale

Denominazione: Palazzo Moriggia

Indirizzo: Via Borgonuovo, 23

Denominazione struttura conservativa - livello 1: Palazzo Moriggia | Museo del Risorgimento

Tipologia struttura conservativa: museo

Altra denominazione [1 / 2]: Museo del Risorgimento

Altra denominazione [2 / 2]: Museo del Risorgimento

## DATI PATRIMONIALI E COLLEZIONI

Sezione: Disegni

### INVENTARIO

Numero: F.G. ALBOA1 TAV.23

## CRONOLOGIA

### CRONOLOGIA GENERICA

Secolo: sec. XIX

Frazione di secolo: fine

### CRONOLOGIA SPECIFICA

Da: 1892

A: 1892

Motivazione cronologia: data

## DEFINIZIONE CULTURALE

### AUTORE

Ruolo: disegnatore

Nome di persona o ente: Ghisi, Camillo

Tipo intestazione: P

Dati anagrafici/Periodo di attività: 1832-1902

Codice scheda autore: I0110-05114

Motivazione dell'attribuzione: bibliografia

## DATI TECNICI

### MATERIA E TECNICA

Materia: carta

Tecnica: matita

### MISURE

Parte: foglio

Unità: mm

Altezza: 115

Larghezza: 150

Indicazioni sul soggetto

Paesaggio: Montagne. Architettura:Civile, Ecclesistica, Medievale. Personaggi: Figura maschile, bambino.

## DATI ANALITICI

### ISCRIZIONI

Tecnica di scrittura: a matita

Tipo di caratteri: corsivo

Posizione: in basso a sinistra

Trascrizione: Asso.

Notizie storico-critiche

Serie di disegni conservati all'interno di un taccuino da viaggio datato 1892 e posseduto dall'artista Camillo Ghisi.

Scorcio di Asso con due figure viste di spalle.

## CONDIZIONE GIURIDICA E VINCOLI

### CONDIZIONE GIURIDICA

Indicazione generica: proprietà Ente pubblico territoriale

Indicazione specifica: Comune di Milano

Indirizzo: Piazza della Scala, 2 - 20121 Milano

### ACQUISIZIONE

Tipo acquisizione: donazione

Data acquisizione: 22 maggio 1954

## FONTI E DOCUMENTI DI RIFERIMENTO

### DOCUMENTAZIONE FOTOGRAFICA

Codice univoco della risorsa: SC\_D\_I0180-00219\_IMG-0000000714

Genere: documentazione allegata

Codice identificativo: F.G. ALBOA1 TAV.23

Collocazione del file nell'archivio locale: MuseoRisorgimentoDisegniEStampe\Fondo Ghisi

Nome del file originale: F.G. ALBOA1 TAV.23.jpg

## COMPILAZIONE

### COMPILAZIONE

Anno di redazione: 2017

Ente compilatore: Palazzo Moriggia | Museo del Risorgimento

Nome: Scubla, Lorenza

Referente scientifico: Foglia, Patrizia

Funzionario responsabile: De Palma, Ilaria