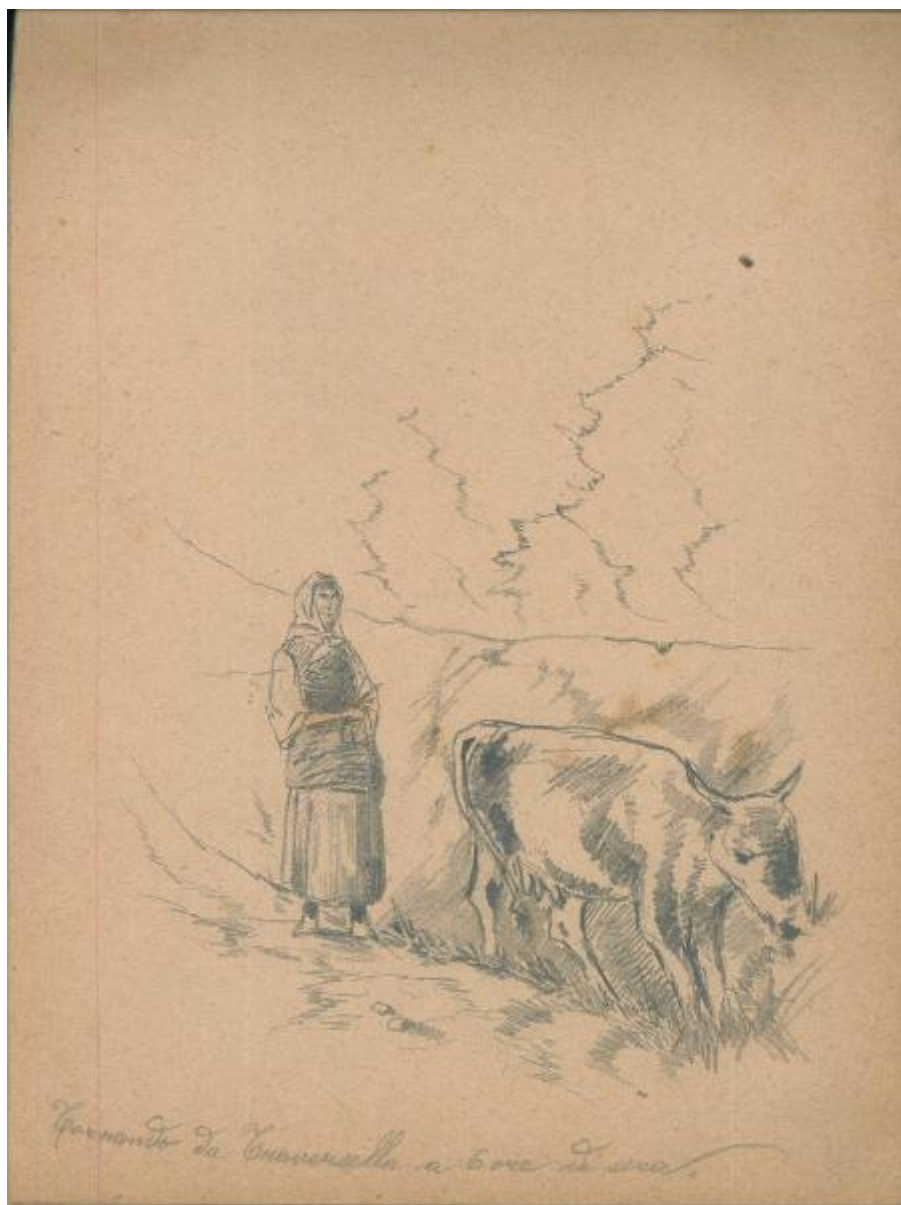


Tornando da Traversella a 6 ore di sera.

Ghisi, Camillo



Link risorsa: <https://www.lombardiabeniculturali.it/opere-arte/schede/I0180-00228/>

Scheda SIRBeC: <https://www.lombardiabeniculturali.it/opere-arte/schede-complete/I0180-00228/>

CODICI

Unità operativa: I0180

Numero scheda: 228

Codice scheda: I0180-00228

Tipo scheda: D

Livello ricerca: P

CODICE UNIVOCO

Codice regione: 03

Ente schedatore: R03/ Palazzo Moriggia | Museo del Risorgimento

Ente competente: S27

OGGETTO

Categoria dell'oggetto: disegno

OGGETTO

Definizione: disegno

Disponibilità del bene: reale

SOGGETTO

Categoria generale: paesaggio

Titolo: Tornando da Traversella a 6 ore di sera.

LOCALIZZAZIONE GEOGRAFICO-AMMINISTRATIVA

INDICAZIONE DEL CONTENITORE FISICO

Codice del contenitore fisico: 24681

Categoria del contenitore fisico: architettura

LOCALIZZAZIONE GEOGRAFICO-AMMINISTRATIVA ATTUALE

Stato: Italia

Regione: Lombardia

Provincia: MI

Nome provincia: Milano

Codice ISTAT comune: 015146

Comune: Milano

COLLOCAZIONE SPECIFICA

Tipologia: palazzo

Qualificazione: comunale

Denominazione: Palazzo Moriggia

Indirizzo: Via Borgonuovo, 23

Denominazione struttura conservativa - livello 1: Palazzo Moriggia | Museo del Risorgimento

Tipologia struttura conservativa: museo

Altra denominazione [1 / 2]: Museo del Risorgimento

Altra denominazione [2 / 2]: Museo del Risorgimento

DATI PATRIMONIALI E COLLEZIONI

Sezione: Disegni

INVENTARIO

Numero: F.G. ALBOA1 TAV.32

CRONOLOGIA

CRONOLOGIA GENERICA

Secolo: sec. XIX

Frazione di secolo: fine

CRONOLOGIA SPECIFICA

Da: 1892

A: 1892

Motivazione cronologia: data

DEFINIZIONE CULTURALE

AUTORE

Ruolo: disegnatore

Nome di persona o ente: Ghisi, Camillo

Tipo intestazione: P

Dati anagrafici/Periodo di attività: 1832-1902

Codice scheda autore: I0110-05114

Motivazione dell'attribuzione: bibliografia

DATI TECNICI

MATERIA E TECNICA

Materia: carta

Tecnica: matita

MISURE

Parte: foglio

Unità: mm

Altezza: 115

Larghezza: 150

Indicazioni sul soggetto

Paesaggio: Montagne. Personaggio: Figura femminile. Abbigliamento: Abito tradizionale, Copricapo. Animali: Vacca.

DATI ANALITICI

ISCRIZIONI

Tecnica di scrittura: a matita

Tipo di caratteri: corsivo

Posizione: in basso al centro

Trascrizione: Tornando da Traversella a 6 ore di sera.

Notizie storico-critiche

Serie di disegni conservati all'interno di un taccuino da viaggio datato 1892 e posseduto dall'artista Camillo Ghisi.

Scena raffigurante una donna vestita con abiti tradizionali al pascolo con un bovino.

CONDIZIONE GIURIDICA E VINCOLI

CONDIZIONE GIURIDICA

Indicazione generica: proprietà Ente pubblico territoriale

Indicazione specifica: Comune di Milano

Indirizzo: Piazza della Scala, 2 - 20121 Milano

ACQUISIZIONE

Tipo acquisizione: donazione

Data acquisizione: 22 maggio 1954

FONTI E DOCUMENTI DI RIFERIMENTO

DOCUMENTAZIONE FOTOGRAFICA

Codice univoco della risorsa: SC_D_I0180-00228_IMG-0000000723

Genere: documentazione allegata

Codice identificativo: F.G. ALBOA1 TAV.32

Collocazione del file nell'archivio locale: MuseoRisorgimentoDisegniEStampe\Fondo Ghisi

Nome del file originale: F.G. ALBOA1 TAV.32.jpg

COMPILAZIONE

COMPILAZIONE

Anno di redazione: 2017

Ente compilatore: Palazzo Moriggia | Museo del Risorgimento

Nome: Scubla, Lorenza

Referente scientifico: Foglia, Patrizia

Funzionario responsabile: De Palma, Ilaria