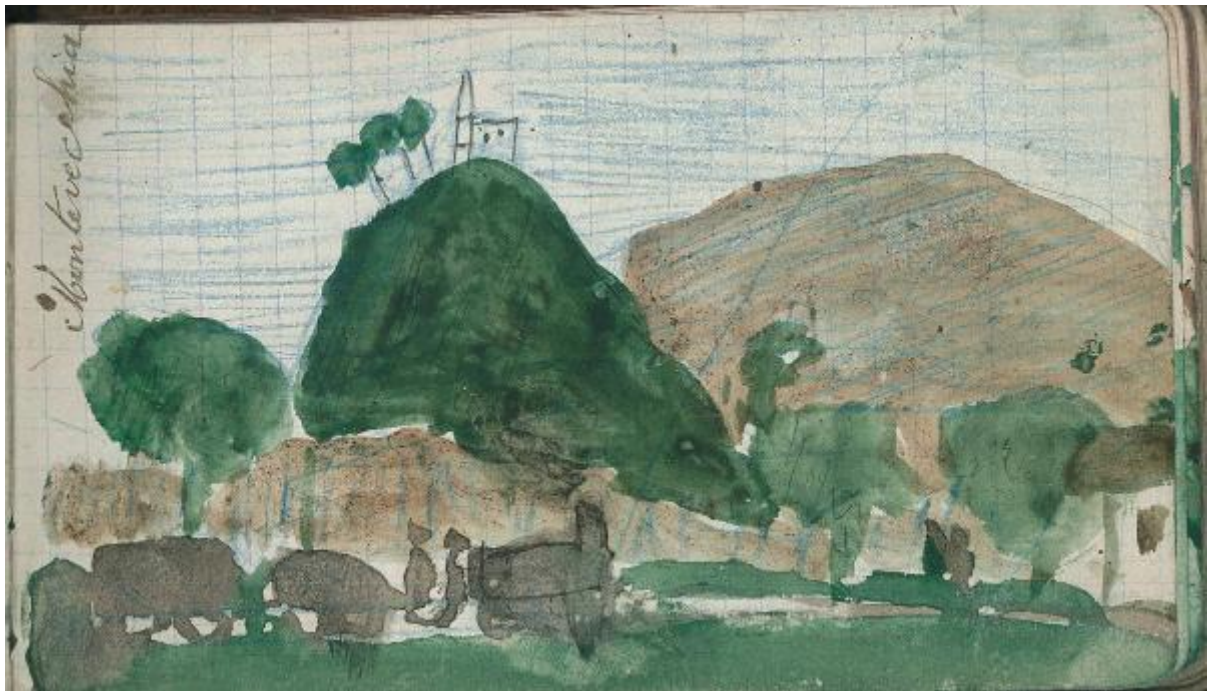


# Montevecchia

Ghisi, Camillo



Link risorsa: <https://www.lombardiabeniculturali.it/opere-arte/schede/I0180-00341/>

Scheda SIRBeC: <https://www.lombardiabeniculturali.it/opere-arte/schede-complete/I0180-00341/>

## **CODICI**

Unità operativa: I0180

Numero scheda: 341

Codice scheda: I0180-00341

Tipo scheda: D

Livello ricerca: P

### **CODICE UNIVOCO**

Codice regione: 03

Ente schedatore: R03/ Palazzo Moriggia | Museo del Risorgimento

Ente competente: S27

## **OGGETTO**

Categoria dell'oggetto: disegno

### **OGGETTO**

Definizione: disegno

Disponibilità del bene: reale

### **SOGGETTO**

Categoria generale: paesaggio

Titolo: Montevvecchia

## **LOCALIZZAZIONE GEOGRAFICO-AMMINISTRATIVA**

### **INDICAZIONE DEL CONTENITORE FISICO**

Codice del contenitore fisico: 24681

Categoria del contenitore fisico: architettura

### **LOCALIZZAZIONE GEOGRAFICO-AMMINISTRATIVA ATTUALE**

Stato: Italia

Regione: Lombardia

Provincia: MI

Nome provincia: Milano

Codice ISTAT comune: 015146

Comune: Milano

### **COLLOCAZIONE SPECIFICA**

Tipologia: palazzo

Qualificazione: comunale

Denominazione: Palazzo Moriggia

Indirizzo: Via Borgonuovo, 23

Denominazione struttura conservativa - livello 1: Palazzo Moriggia | Museo del Risorgimento

Tipologia struttura conservativa: museo

Altra denominazione [1 / 2]: Museo del Risorgimento

Altra denominazione [2 / 2]: Museo del Risorgimento

## **DATI PATRIMONIALI E COLLEZIONI**

Sezione: Disegni

### **INVENTARIO**

Numero: F.G. ALBOA3 TAV.15 recto

## **CRONOLOGIA**

### **CRONOLOGIA GENERICA**

Secolo: sec. XIX

Frazione di secolo: fine

### **CRONOLOGIA SPECIFICA**

Da: 1878

A: 1881

Motivazione cronologia: data

## **DEFINIZIONE CULTURALE**

### **AUTORE**

Ruolo: disegnatore

Nome di persona o ente: Ghisi, Camillo

Tipo intestazione: P

Dati anagrafici/Periodo di attività: 1832-1902

Codice scheda autore: I0110-05114

Motivazione dell'attribuzione: bibliografia

## DATI TECNICI

### MATERIA E TECNICA

Materia: carta

Tecnica [1 / 2]: china

Tecnica [2 / 2]: tempera

### MISURE

Parte: foglio

Unità: mm

Altezza: 78

Larghezza: 131

Indicazioni sul soggetto: Paesaggio: Vegetazione, Montagne. Architettura: Civile.

## DATI ANALITICI

### ISCRIZIONI

Classe di appartenenza: descrittiva

Tecnica di scrittura: a china nera

Tipo di caratteri: corsivo

Posizione: al recto a sinistra

Trascrizione: Montevecchia

Notizie storico-critiche

Serie di disegni conservati all'interno di un taccuino posseduto dall'artista Camillo Ghisi.

Scena raffigurante il profilo di alcune abitazioni di Montevecchia (Lecco).

## CONDIZIONE GIURIDICA E VINCOLI

### CONDIZIONE GIURIDICA

Indicazione generica: proprietà Ente pubblico territoriale

Indicazione specifica: Comune di Milano

Indirizzo: Piazza della Scala, 2 - 20121 Milano

### ACQUISIZIONE

Tipo acquisizione: donazione

Data acquisizione: 22 maggio 1954

## FONTI E DOCUMENTI DI RIFERIMENTO

### DOCUMENTAZIONE FOTOGRAFICA

Codice univoco della risorsa: SC\_D\_I0180-00341\_IMG-0000000830

Genere: documentazione allegata

Codice identificativo: F.G. ALBOA3 TAV.15 recto

Collocazione del file nell'archivio locale: MuseoRisorgimentoDisegniEStampe\Fondo Ghisi

Nome del file originale: F.G. ALBOA3 TAV.15 recto.jpg

## COMPILAZIONE

### COMPILAZIONE

Anno di redazione: 2017

Ente compilatore: Palazzo Moriggia | Museo del Risorgimento

Nome: Scubla, Lorenza

Referente scientifico: Foglia, Patrizia

Funzionario responsabile: De Palma, Ilaria