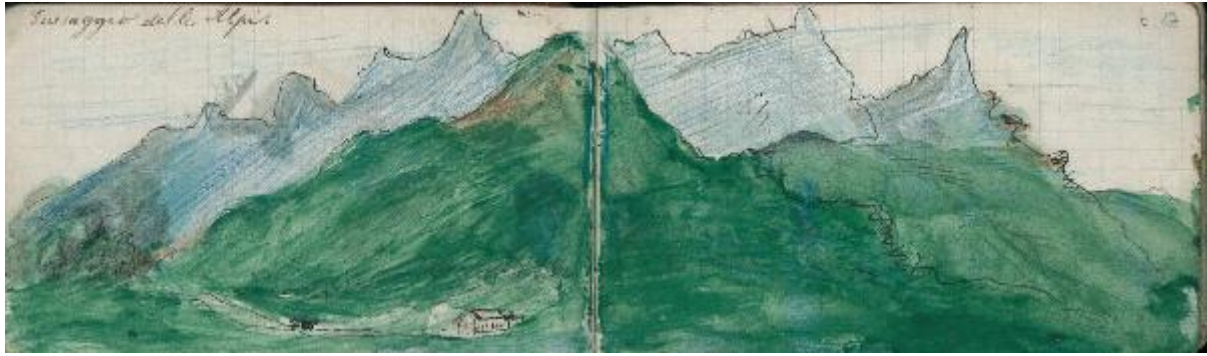


# Paesaggio delle Alpi

Ghisi, Camillo



Link risorsa: <https://www.lombardiabeniculturali.it/opere-arte/schede/I0180-00344/>

Scheda SIRBeC: <https://www.lombardiabeniculturali.it/opere-arte/schede-complete/I0180-00344/>

## CODICI

Unità operativa: I0180

Numero scheda: 344

Codice scheda: I0180-00344

Tipo scheda: D

Livello ricerca: P

### CODICE UNIVOCO

Codice regione: 03

Ente schedatore: R03/ Palazzo Moriggia | Museo del Risorgimento

Ente competente: S27

## OGGETTO

Categoria dell'oggetto: disegno

### OGGETTO

Definizione: disegno

Disponibilità del bene: reale

### SOGGETTO

Categoria generale: paesaggio

Titolo: paesaggio delle Alpi

## LOCALIZZAZIONE GEOGRAFICO-AMMINISTRATIVA

### INDICAZIONE DEL CONTENITORE FISICO

Codice del contenitore fisico: 24681

Categoria del contenitore fisico: architettura

### LOCALIZZAZIONE GEOGRAFICO-AMMINISTRATIVA ATTUALE

Stato: Italia

Regione: Lombardia

Provincia: MI

Nome provincia: Milano

Codice ISTAT comune: 015146

Comune: Milano

### **COLLOCAZIONE SPECIFICA**

Tipologia: palazzo

Qualificazione: comunale

Denominazione: Palazzo Moriggia

Indirizzo: Via Borgonuovo, 23

Denominazione struttura conservativa - livello 1: Palazzo Moriggia | Museo del Risorgimento

Tipologia struttura conservativa: museo

Altra denominazione [1 / 2]: Museo del Risorgimento

Altra denominazione [2 / 2]: Museo del Risorgimento

## **DATI PATRIMONIALI E COLLEZIONI**

Sezione: Disegni

### **INVENTARIO**

Numero: F.G. ALBOA3 TAV.17 recto

Specifiche inventario: Parte della Tav.17 si trova nel verso della Tav 16

## **CRONOLOGIA**

### **CRONOLOGIA GENERICA**

Secolo: sec. XIX

Frazione di secolo: fine

### **CRONOLOGIA SPECIFICA**

Da: 1878

A: 1881

Motivazione cronologia: data

## **DEFINIZIONE CULTURALE**

### **AUTORE**

Ruolo: disegnatore

Nome di persona o ente: Ghisi, Camillo

Tipo intestazione: P

Dati anagrafici/Periodo di attività: 1832-1902

Codice scheda autore: I0110-05114

Motivazione dell'attribuzione: bibliografia

## DATI TECNICI

### MATERIA E TECNICA

Materia: carta

Tecnica [1 / 2]: china

Tecnica [2 / 2]: tempera

### MISURE

Parte: foglio

Unità: mm

Altezza: 78

Larghezza: 131

Indicazioni sul soggetto: Paesaggio: Vegetazione, Alpi . Architettura: Civile.

## DATI ANALITICI

### ISCRIZIONI

Classe di appartenenza: descrittiva

Tecnica di scrittura: a china nera

Tipo di caratteri: corsivo

Posizione: in alto a sinistra

Trascrizione: Paesaggio delle Alpi

Notizie storico-critiche

Serie di disegni conservati all'interno di un taccuino posseduto dall'artista Camillo Ghisi.

Scena raffigurante un paesaggio montano con una piccola abitazione.

## CONDIZIONE GIURIDICA E VINCOLI

### CONDIZIONE GIURIDICA

Indicazione generica: proprietà Ente pubblico territoriale

Indicazione specifica: Comune di Milano

Indirizzo: Piazza della Scala, 2 - 20121 Milano

## ACQUISIZIONE

Tipo acquisizione: donazione

Data acquisizione: 22 maggio 1954

## FONTI E DOCUMENTI DI RIFERIMENTO

### DOCUMENTAZIONE FOTOGRAFICA

Codice univoco della risorsa: SC\_D\_I0180-00344\_IMG-0000000833

Genere: documentazione allegata

Codice identificativo: F.G. ALBOA3 tav.17 recto

Collocazione del file nell'archivio locale: MuseoRisorgimentoDisegniEStampe\Fondo Ghisi

Nome del file originale: F.G. ALBOA3 tav.17 recto.jpg

## COMPILAZIONE

### COMPILAZIONE

Anno di redazione: 2017

Ente compilatore: Palazzo Moriggia | Museo del Risorgimento

Nome: Scubla, Lorenza

Referente scientifico: Foglia, Patrizia

Funzionario responsabile: De Palma, Ilaria