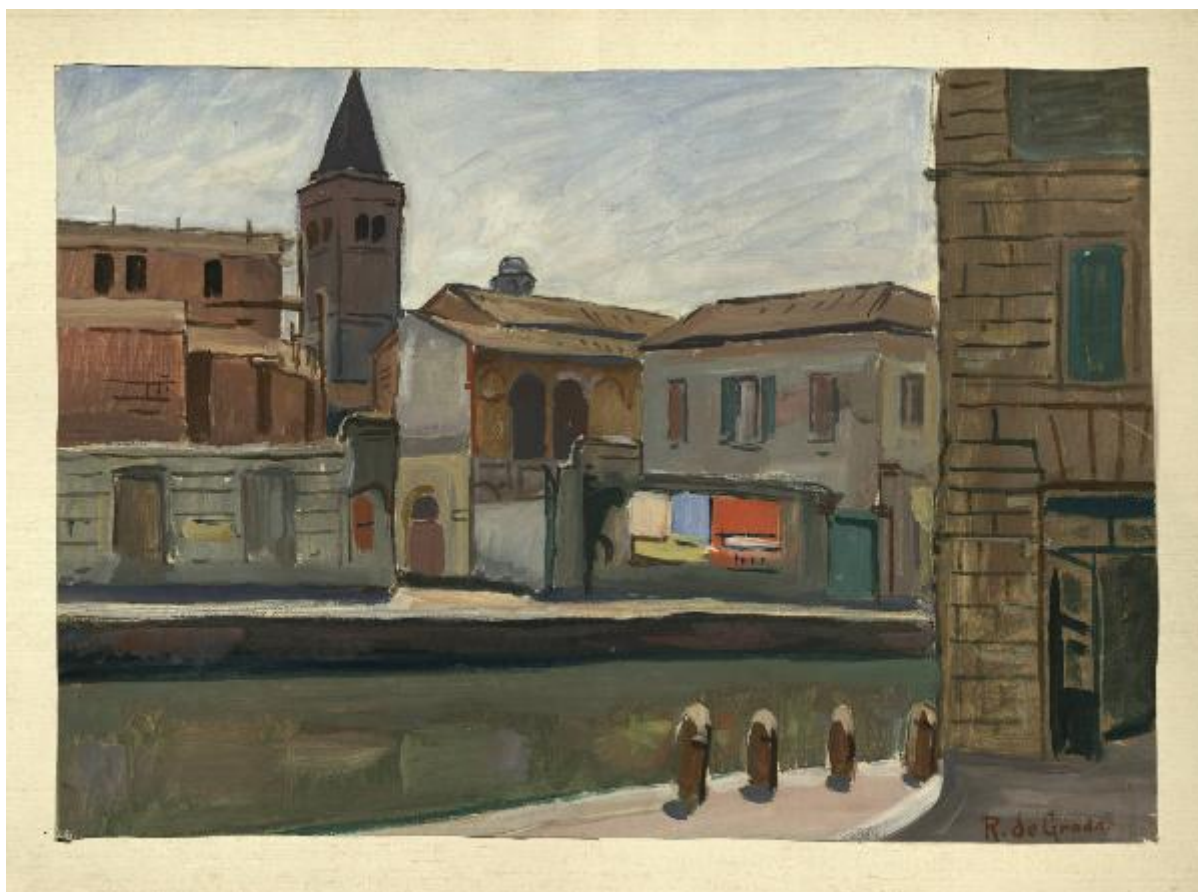


Il Tombone di San Marco

De Grada, Raffaele



Link risorsa: <https://www.lombardiabeniculturali.it/opere-arte/schede/I0180-00677/>

Scheda SIRBeC: <https://www.lombardiabeniculturali.it/opere-arte/schede-complete/I0180-00677/>

CODICI

Unità operativa: I0180

Numero scheda: 677

Codice scheda: I0180-00677

Tipo scheda: D

Livello ricerca: P

CODICE UNIVOCO

Codice regione: 03

Ente schedatore: R03/ Palazzo Morando | Costume Moda Immagine

Ente competente: S27

OGGETTO

OGGETTO

Definizione: disegno

Disponibilità del bene: reale

SOGGETTO

Categoria generale: veduta

Identificazione: veduta di città

Titolo: Il Tombone di San Marco

LOCALIZZAZIONE GEOGRAFICO-AMMINISTRATIVA

INDICAZIONE DEL CONTENITORE FISICO

Codice del contenitore fisico: 24681

Categoria del contenitore fisico: architettura

LOCALIZZAZIONE GEOGRAFICO-AMMINISTRATIVA ATTUALE

Stato: Italia

Regione: Lombardia

Provincia: MI

Nome provincia: Milano

Codice ISTAT comune: 015146

Comune: Milano

COLLOCAZIONE SPECIFICA

Tipologia: palazzo

Qualificazione: comunale

Denominazione: Palazzo Moriggia

Indirizzo: Via Borgonuovo, 23

Denominazione struttura conservativa - livello 1: Palazzo Morando | Costume Moda Immagine

Tipologia struttura conservativa: museo

Altra denominazione: Museo del Risorgimento

ACCESSIBILITA' DEL BENE

Accessibilità: SI

DATI PATRIMONIALI E COLLEZIONI

Sezione: Collezione Dipinti e Sculture

INVENTARIO

Numero: Cart. G. 2-19

COLLEZIONI

Denominazione: Palazzo Morando | Costume moda immagine

CRONOLOGIA

CRONOLOGIA SPECIFICA

Da: 1930

A: 1933

Motivazione cronologia: data

DEFINIZIONE CULTURALE

AUTORE

Ruolo: pittore

Nome di persona o ente: De Grada, Raffaele

Tipo intestazione: P

Dati anagrafici/Periodo di attività: 1885-1957

Codice scheda autore: I0110-05116

Motivazione dell'attribuzione: bibliografia

DATI TECNICI

MATERIA E TECNICA

Materia: carta

Tecnica: pittura a tempera

MISURE

Parte: foglio

Unità: mm

Altezza: 50

Larghezza: 64

Indicazioni sul soggetto

Analisi del soggetto: Architettura: Civile, Ecclesiastica. Luogo: Tombone, Navigli, San Marco, Milano, Lombardia, Italia.

DATI ANALITICI

ISCRIZIONI

Classe di appartenenza: firma

Lingua: ITA

Tecnica di scrittura: a pennello

Tipo di caratteri: corsivo

Posizione: In basso a destra

Trascrizione: R. De Grada

Notizie storico-critiche

Il dipinto raffigura il Tombone di San Marco, una piccola darsena che serviva come piccolo porto fluviale.

CONSERVAZIONE

STATO DI CONSERVAZIONE

Stato di conservazione: buono

CONDIZIONE GIURIDICA E VINCOLI

CONDIZIONE GIURIDICA

Indicazione generica: proprietà Ente pubblico territoriale

Indicazione specifica: Comune di Milano

Indirizzo: Piazza della Scala, 2 - 20121 Milano

FONTI E DOCUMENTI DI RIFERIMENTO

DOCUMENTAZIONE FOTOGRAFICA

Codice univoco della risorsa: SC_D_I0180-00677_IMG-0000668217

Genere: documentazione allegata

Tipo: fotocopia colori

Codice identificativo: Cart. G. 2-19

Collocazione del file nell'archivio locale: MuseoDiMilano\Cart. G

Nome del file originale: Cart. G. 2-19.jpg

COMPILAZIONE

COMPILAZIONE

Anno di redazione: 2017

Nome: Scubla, Lorenza

Referente scientifico: Foglia, Patrizia

Funzionario responsabile: De Palma, Ilaria