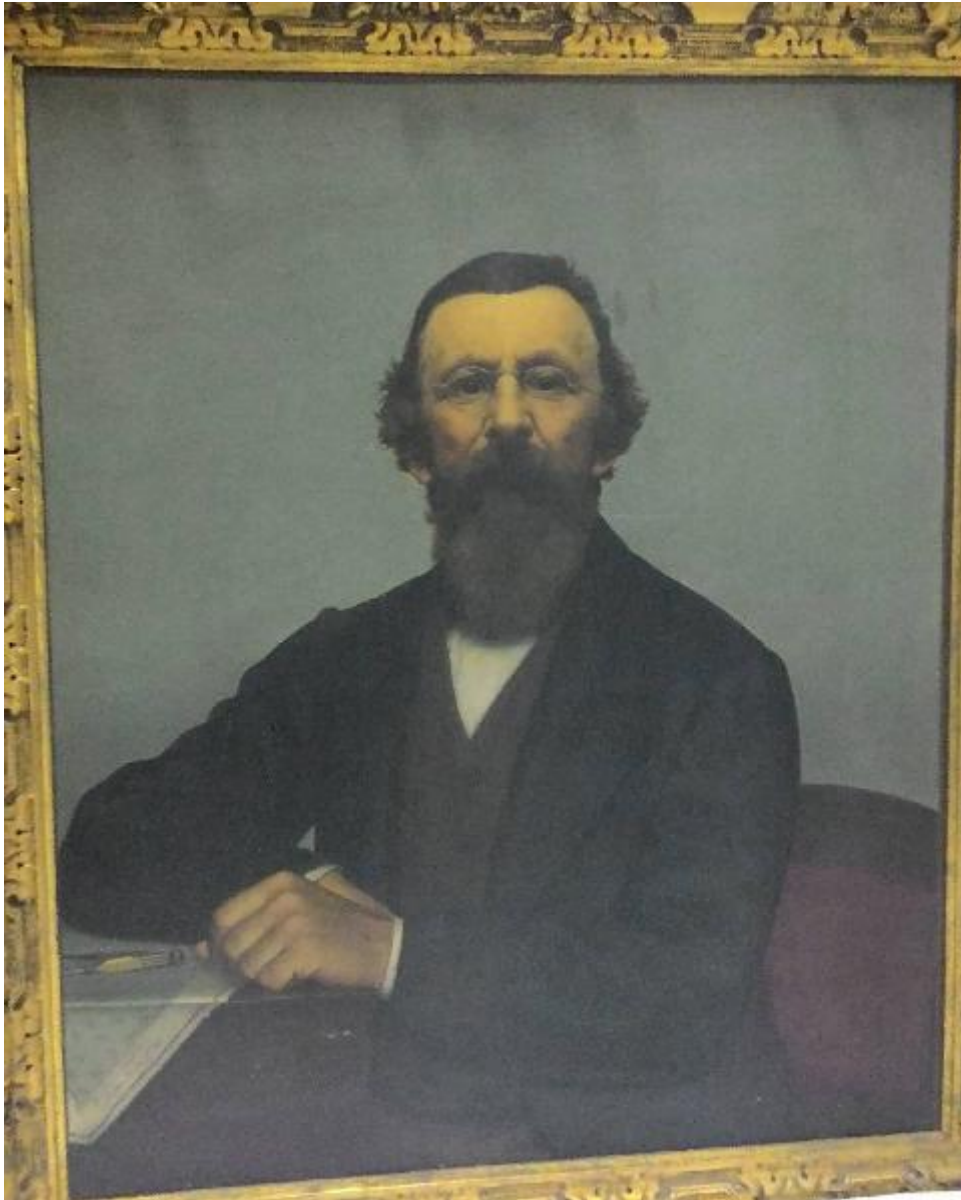


Girolamo Parolini

ambito italiano



Link risorsa: <https://www.lombardiabeniculturali.it/opere-arte/schede/I0180-00760/>

Scheda SIRBeC: <https://www.lombardiabeniculturali.it/opere-arte/schede-complete/I0180-00760/>

CODICI

Unità operativa: I0180

Numero scheda: 760

Codice scheda: I0180-00760

Tipo scheda: OA

Livello ricerca: C

CODICE UNIVOCO

Codice regione: 03

Ente schedatore: R03/ Palazzo Moriggia | Museo del Risorgimento

Ente competente: S27

OGGETTO

OGGETTO

Definizione: dipinto

Disponibilità del bene: reale

SOGGETTO

Categoria generale: ritratto

Identificazione: Ritratto di Girolamo Parolini

Titolo: Girolamo Parolini

LOCALIZZAZIONE GEOGRAFICO-AMMINISTRATIVA

INDICAZIONE DEL CONTENITORE FISICO

Codice del contenitore fisico: 24681

Categoria del contenitore fisico: architettura

LOCALIZZAZIONE GEOGRAFICO-AMMINISTRATIVA ATTUALE

Stato: Italia

Regione: Lombardia

Provincia: MI

Nome provincia: Milano

Codice ISTAT comune: 015146

Comune: Milano

COLLOCAZIONE SPECIFICA

Tipologia: palazzo

Qualificazione: comunale

Denominazione: Palazzo Moriggia

Indirizzo: Via Borgonuovo, 23

Denominazione struttura conservativa - livello 1: Palazzo Moriggia | Museo del Risorgimento

Tipologia struttura conservativa: museo

Altra denominazione [1 / 2]: Museo del Risorgimento

Altra denominazione [2 / 2]: Museo del Risorgimento

ACCESSIBILITA' DEL BENE

Accessibilità: SI

DATI PATRIMONIALI E COLLEZIONI

Sezione: Opere d'Arte

INVENTARIO

Data: 1884

Numero: MR 36540

Transcodifica del numero di inventario: MR00036540

CRONOLOGIA

CRONOLOGIA GENERICA

Secolo: sec. XIX

Frazione di secolo: terzo quarto

CRONOLOGIA SPECIFICA

Da: 1870

A: 1870

Motivazione cronologia: data

DEFINIZIONE CULTURALE

AMBITO CULTURALE

Denominazione: ambito italiano

Motivazione dell'attribuzione: contesto

DATI TECNICI

MATERIA E TECNICA

Materia: tela

Tecnica: pittura a olio

MISURE [1 / 2]

Parte: senza cornice

Unità: cm

Altezza: 73

Larghezza: 60

MISURE [2 / 2]

Parte: con cornice in legno scolpito e dorato

Unità: cm

Altezza: 94

Larghezza: 81

DATI ANALITICI

DESCRIZIONE

Indicazioni sull'oggetto

Dipinto su tela con ritratto maschile a mezzo busto, seduto, frontale con leggera torsione a tre quarti

Indicazioni sul soggetto: Ritratti: Girolamo Parolini.

CONSERVAZIONE

STATO DI CONSERVAZIONE

Stato di conservazione: buono

CONDIZIONE GIURIDICA E VINCOLI

CONDIZIONE GIURIDICA

Indicazione generica: proprietà Ente pubblico territoriale

Indicazione specifica: Comune di Milano

Indirizzo: Piazza della Scala, 2 - 20121 Milano

ACQUISIZIONE

Tipo acquisizione: donazione

Nome: Magnaghi Parolini, Lina

Data acquisizione: 1956

FONTI E DOCUMENTI DI RIFERIMENTO

DOCUMENTAZIONE FOTOGRAFICA

Codice univoco della risorsa: SC_OA_I0180-00760_IMG-0000001515

Genere: documentazione allegata

Tipo: fotografia digitale colore

Codice identificativo: MR_36540

Collocazione del file nell'archivio locale: MuseoRisorgimentoOpereDArte

Nome del file originale: MR_36540.jpg

COMPILAZIONE

COMPILAZIONE

Anno di redazione: 2017

Ente compilatore: Palazzo Moriggia | Museo del Risorgimento

Nome: Treccagnoli, Luigi

Referente scientifico: De Palma, Ilaria

Funzionario responsabile: De Palma, Ilaria