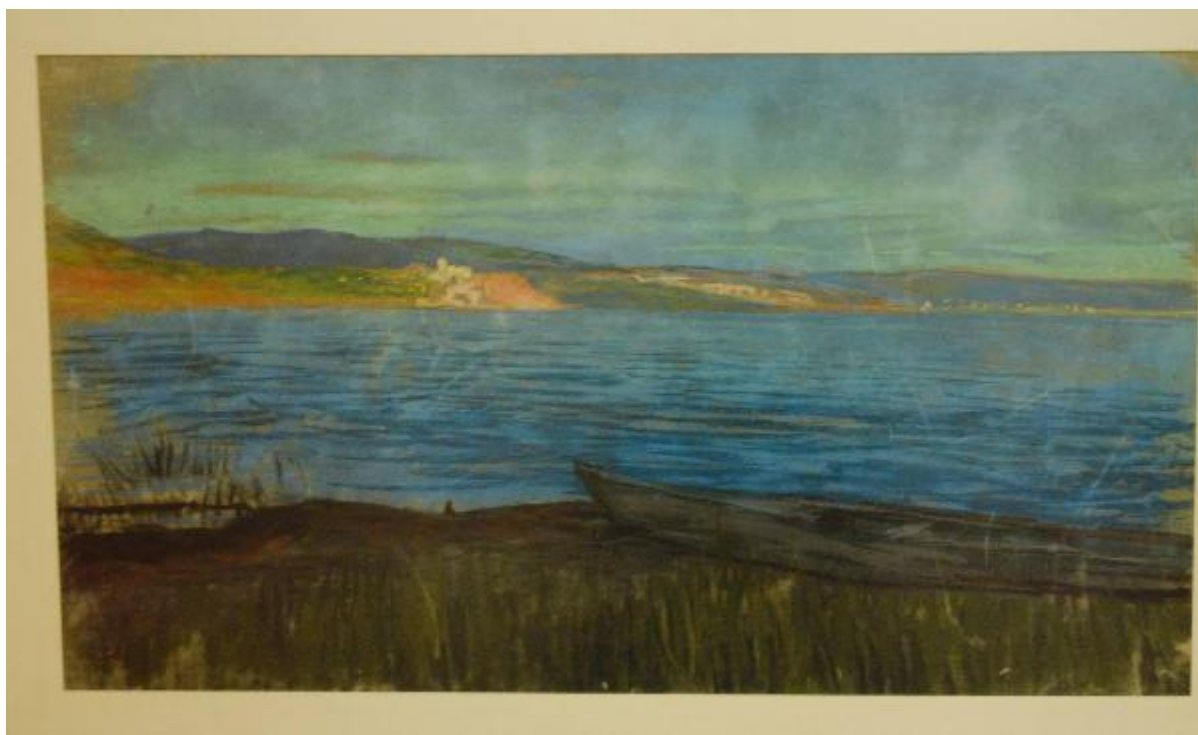


Duino Miramare e Trieste da Porto Rosega

Sartorio, Aristide



Link risorsa: <https://www.lombardiabeniculturali.it/opere-arte/schede/I0180-00913/>

Scheda SIRBeC: <https://www.lombardiabeniculturali.it/opere-arte/schede-complete/I0180-00913/>

CODICI

Unità operativa: I0180

Numero scheda: 913

Codice scheda: I0180-00913

Tipo scheda: OA

Livello ricerca: C

CODICE UNIVOCO

Codice regione: 03

Ente schedatore: R03/ Palazzo Moriggia | Museo del Risorgimento

Ente competente: S27

OGGETTO

OGGETTO

Definizione: dipinto

Disponibilità del bene: reale

Identificazione: Duino Miramare e Trieste da Porto Rosega

Titolo: Duino Miramare e Trieste da Porto Rosega

LOCALIZZAZIONE GEOGRAFICO-AMMINISTRATIVA

INDICAZIONE DEL CONTENITORE FISICO

Codice del contenitore fisico: 24249

Categoria del contenitore fisico: architettura

LOCALIZZAZIONE GEOGRAFICO-AMMINISTRATIVA ATTUALE

Stato: Italia

Regione: Lombardia

Provincia: MI

Nome provincia: Milano

Codice ISTAT comune: 015146

Comune: Milano

COLLOCAZIONE SPECIFICA

Tipologia: palazzo

Qualificazione: comunale

Denominazione: Palazzo Morando - Costume Moda Immagine

Indirizzo: Via Sant'Andrea, 6

Denominazione struttura conservativa - livello 1: Palazzo Moriggia | Museo del Risorgimento

Tipologia struttura conservativa: museo

Altra denominazione: Palazzo Morando Attendolo Bolognini

ACCESSIBILITA' DEL BENE

Accessibilità: SI

DATI PATRIMONIALI E COLLEZIONI

Sezione: Opere d'Arte

INVENTARIO

Data: 1884

Numero: MR SN00067

Transcodifica del numero di inventario: MR01000067

COLLEZIONI

Denominazione: Palazzo Moriggia | Museo del Risorgimento

CRONOLOGIA

CRONOLOGIA GENERICA

Secolo: sec. XX

Frazione di secolo: prima metà

DEFINIZIONE CULTURALE

AUTORE

Ruolo: pittore

Nome di persona o ente: Sartorio, Aristide

Tipo intestazione: P

Dati anagrafici/Periodo di attività: 1860 - 1932

Motivazione dell'attribuzione: contesto

DATI TECNICI

MATERIA E TECNICA

Materia: carta

Note: pastello su carta incollata su cartone

Tecnica: pastello

MISURE

Parte: senza cornice

Unità: cm

Altezza: 29.5

Larghezza: 51

DATI ANALITICI

DESCRIZIONE

Indicazioni sull'oggetto: Disegno con paesaggio marino

Indicazioni sul soggetto: Analisi del soggetto: Paesaggio: Mare

CONSERVAZIONE

STATO DI CONSERVAZIONE

Stato di conservazione: buono

CONDIZIONE GIURIDICA E VINCOLI

CONDIZIONE GIURIDICA

Indicazione generica: proprietà Ente pubblico territoriale

Indicazione specifica: Comune di Milano

Indirizzo: Piazza della Scala, 2 - 20121 Milano

FONTI E DOCUMENTI DI RIFERIMENTO

DOCUMENTAZIONE FOTOGRAFICA

Codice univoco della risorsa: SC_OA_I0180-00913_IMG-0000001667

Genere: documentazione allegata

Tipo: fotografia digitale colore

Codice identificativo: MR_SN00067

Collocazione del file nell'archivio locale: MuseoRisorgimentoOpereDArte

Nome del file originale: MR_SN00067.jpg

COMPILAZIONE

COMPILAZIONE

Anno di redazione: 2017

Ente compilatore: Palazzo Moriggia | Museo del Risorgimento

Nome: Scubla, Lorenza

Referente scientifico: De Palma, Ilaria

Funzionario responsabile: De Palma, Ilaria