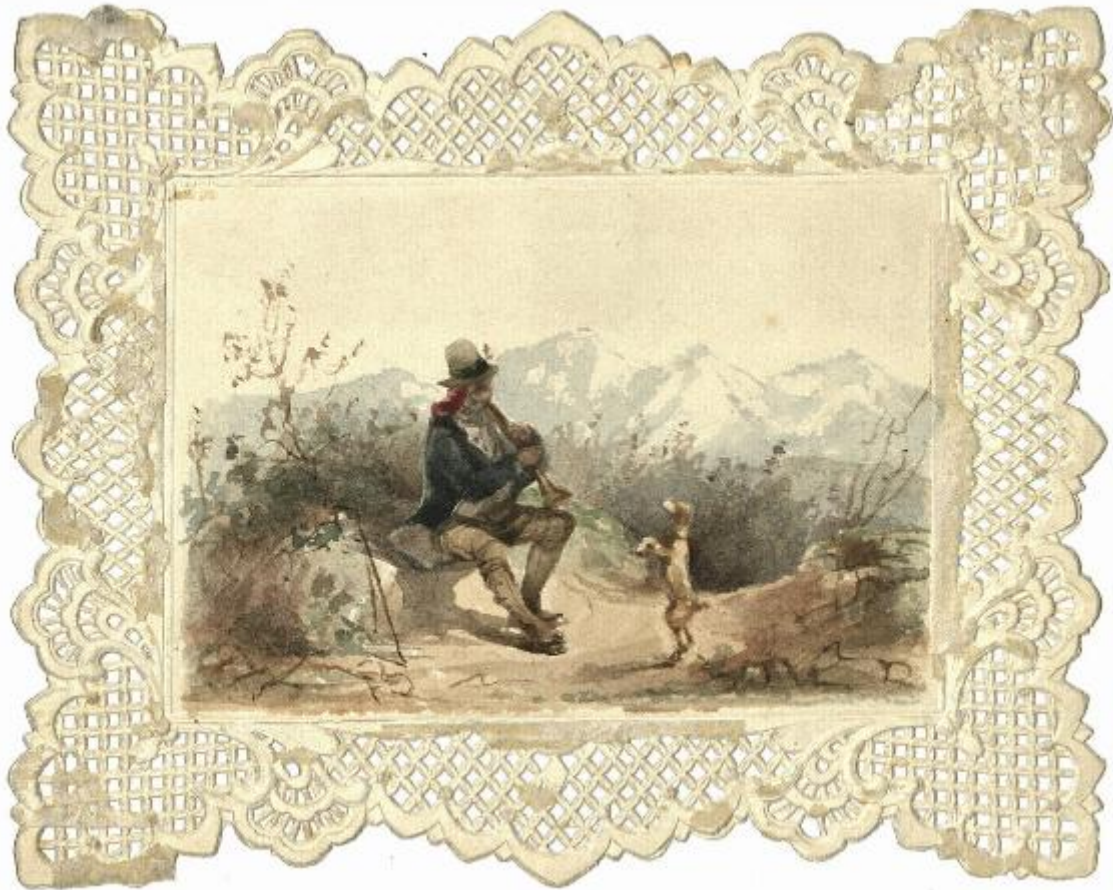


Il pifferaio

Durini, Alessandro



Link risorsa: <https://www.lombardiabeniculturali.it/opere-arte/schede/I0180-00950/>

Scheda SIRBeC: <https://www.lombardiabeniculturali.it/opere-arte/schede-complete/I0180-00950/>

CODICI

Unità operativa: I0180

Numero scheda: 950

Codice scheda: I0180-00950

Tipo scheda: D

Livello ricerca: I

CODICE UNIVOCO

Codice regione: 03

Ente schedatore: R03/ Palazzo Morando | Costume Moda Immagine

Ente competente: S27

OGGETTO

OGGETTO

Definizione: disegno

Disponibilità del bene: reale

SOGGETTO

Categoria generale: essere umano e uomo in generale

Identificazione: pifferaio

Titolo: Il pifferaio

LOCALIZZAZIONE GEOGRAFICO-AMMINISTRATIVA

INDICAZIONE DEL CONTENITORE FISICO

Codice del contenitore fisico: 24681

Categoria del contenitore fisico: architettura

LOCALIZZAZIONE GEOGRAFICO-AMMINISTRATIVA ATTUALE

Stato: Italia

Regione: Lombardia

Provincia: MI

Nome provincia: Milano

Codice ISTAT comune: 015146

Comune: Milano

COLLOCAZIONE SPECIFICA

Tipologia: palazzo

Qualificazione: comunale

Denominazione: Palazzo Moriggia

Indirizzo: Via Borgonuovo, 23

Denominazione struttura conservativa - livello 1: Palazzo Morando | Costume Moda Immagine

Tipologia struttura conservativa: museo

Altra denominazione: Museo del Risorgimento

ACCESSIBILITA' DEL BENE

Accessibilità: SI

DATI PATRIMONIALI E COLLEZIONI

Sezione: Collezione Dipinti e Sculture

INVENTARIO [1 / 2]

Numero: M.M. Arm. Cart. P.2.27

INVENTARIO [2 / 2]

Numero: D.1182

Specifiche inventario: Fondo Alessandro Durini

COLLEZIONI

Denominazione: Palazzo Morando | Costume Moda Immagine

CRONOLOGIA

CRONOLOGIA SPECIFICA

Da: 1845

A: 1845

Motivazione cronologia: data

DEFINIZIONE CULTURALE

AUTORE

Ruolo: disegnatore

Nome di persona o ente: Durini, Alessandro

Tipo intestazione: P

Dati anagrafici/Periodo di attività: 1818-1892

Codice scheda autore: I0110-02870

Motivazione dell'attribuzione: documentazione

DATI TECNICI

MATERIA E TECNICA

Materia: carta

Tecnica: acquerello

MISURE

Parte: foglio

Unità: mm

Altezza: 075

Larghezza: 107

DATI ANALITICI

DESCRIZIONE

Indicazioni sull'oggetto

Disegno ad acquerello su carta. Al centro seduto su una roccia un suonatore di piffero con il suo cane di fronte.

Indicazioni sul soggetto: Analisi del soggetto. Suonatore. Figure umane: Uomo Paesaggio: Montuoso

Notizie storico-critiche: Il disegno è inserito in una cornice di carta intagliata.

Vedi 1016 "il saluto al volontario"

CONSERVAZIONE

STATO DI CONSERVAZIONE

Stato di conservazione: buono

CONDIZIONE GIURIDICA E VINCOLI

CONDIZIONE GIURIDICA

Indicazione generica: proprietà Ente pubblico territoriale

Indicazione specifica: Comune di Milano

Indirizzo: Piazza della Scala, 2 - 20121 Milano

FONTI E DOCUMENTI DI RIFERIMENTO

DOCUMENTAZIONE FOTOGRAFICA

Codice univoco della risorsa: SC_D_I0180-00950_IMG-0000668263

Genere: documentazione allegata

Tipo: fotografia colore

Codice identificativo: M.M. Arm. Cart. P. 2.27

Collocazione del file nell'archivio locale: MuseoDiMilano\M.M

Nome del file originale: M.M. Arm. Cart. P. 2.27.jpg

COMPILAZIONE

COMPILAZIONE

Anno di redazione: 2017

Nome: Greco, Maria Olga Caterina

Referente scientifico: Foglia, Patrizia

Funzionario responsabile: De Palma, Ilaria