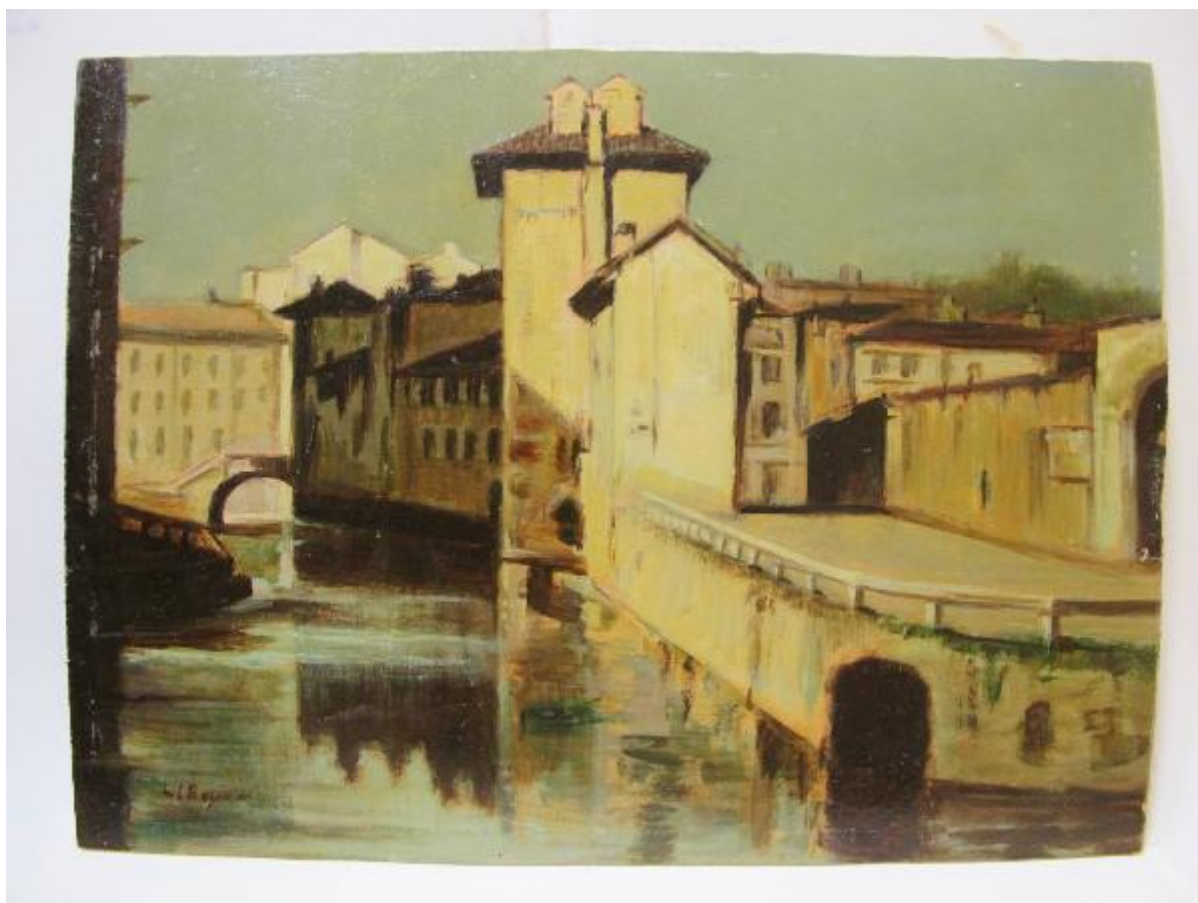


# Naviglio di Via Vallone

Bosio, Lionello



Link risorsa: <https://www.lombardiabeniculturali.it/opere-arte/schede/I0180-00996/>

Scheda SIRBeC: <https://www.lombardiabeniculturali.it/opere-arte/schede-complete/I0180-00996/>

## CODICI

Unità operativa: I0180

Numero scheda: 996

Codice scheda: I0180-00996

Tipo scheda: OA

Livello ricerca: C

### CODICE UNIVOCO

Codice regione: 03

Ente schedatore: R03/ Palazzo Morando | Costume Moda Immagine

Ente competente: S27

## OGGETTO

Categoria dell'oggetto: pittura

### OGGETTO

Definizione: dipinto

### SOGGETTO

Categoria generale: veduta

Identificazione: Naviglio di Via Vollone

Titolo: Naviglio di Via Vallone

## LOCALIZZAZIONE GEOGRAFICO-AMMINISTRATIVA

### INDICAZIONE DEL CONTENITORE FISICO

Codice del contenitore fisico: 24681

Categoria del contenitore fisico: architettura

### LOCALIZZAZIONE GEOGRAFICO-AMMINISTRATIVA ATTUALE

Stato: Italia

Regione: Lombardia

Provincia: MI

Nome provincia: Milano

Codice ISTAT comune: 015146

Comune: Milano

### COLLOCAZIONE SPECIFICA

Tipologia: palazzo

Qualificazione: comunale

Denominazione: Palazzo Moriggia

Indirizzo: Via Borgonuovo, 23

Denominazione struttura conservativa - livello 1: Palazzo Morando | Costume Moda Immagine

Tipologia struttura conservativa: museo

Altra denominazione: Museo del Risorgimento

### DATI PATRIMONIALI E COLLEZIONI

Sezione: Collezione Dipinti e Sculture

#### INVENTARIO [1 / 2]

Numero: M.M. Arm. Cart. M.2.7

#### INVENTARIO [2 / 2]

Numero: 742

Specifiche inventario: 14GAM5243

### CRONOLOGIA

#### CRONOLOGIA GENERICA

Secolo: sec. XX

Frazione di secolo: prima metà

#### CRONOLOGIA SPECIFICA

Da: 1900

Validità: ca.

A: 1920

Validità: ca.

Motivazione cronologia: analisi iconografica

### DEFINIZIONE CULTURALE

#### AUTORE

Ruolo: pittore

Nome di persona o ente: Bosio, Lionello

Tipo intestazione: P

Dati anagrafici/Periodo di attività: notizie sec. XX inizio

Codice scheda autore: I0110-05127

## DATI TECNICI

### MATERIA E TECNICA

Materia: tavola

Tecnica: olio

### MISURE

Parte: foglio

Unità: mm

Altezza: 294

Larghezza: 400

## DATI ANALITICI

### DESCRIZIONE

Indicazioni sull'oggetto: Dipinto con veduta di Milano, raffigurante Via Vallone nei pressi del Naviglio

Indicazioni sul soggetto: Analisi del soggetto:Paesaggio. Luogo: Milano. Via Vallone.

### ISCRIZIONI

Classe di appartenenza: didascalica

Lingua: ITA

Tecnica di scrittura: a matita

Tipo di caratteri: corsivo

Posizione: al verso al centro

Trascrizione: Naviglio di Via Vallone

## CONSERVAZIONE

### STATO DI CONSERVAZIONE

Stato di conservazione: buono

## CONDIZIONE GIURIDICA E VINCOLI

### CONDIZIONE GIURIDICA

Indicazione generica: proprietà Ente pubblico territoriale

Indicazione specifica: Comune di Milano

Indirizzo: Piazza della Scala, 2 - 20121 Milano

## FONTI E DOCUMENTI DI RIFERIMENTO

### DOCUMENTAZIONE FOTOGRAFICA

Codice univoco della risorsa: SC\_OA\_I0180-00996\_IMG-0000668308

Genere: documentazione allegata

Tipo: fotografia digitale colore

Codice identificativo: M.M. Arm. Cart. M. 2.7

Collocazione del file nell'archivio locale: MuseoDiMilano\M.M

Nome del file originale: M.M. Arm. Cart. M. 2.7.JPG

## COMPILAZIONE

### COMPILAZIONE

Anno di redazione: 2018

Nome: Greco, Maria Olga Caterina

Referente scientifico: Foglia, Patrizia

Funzionario responsabile: De Palma, Ilaria