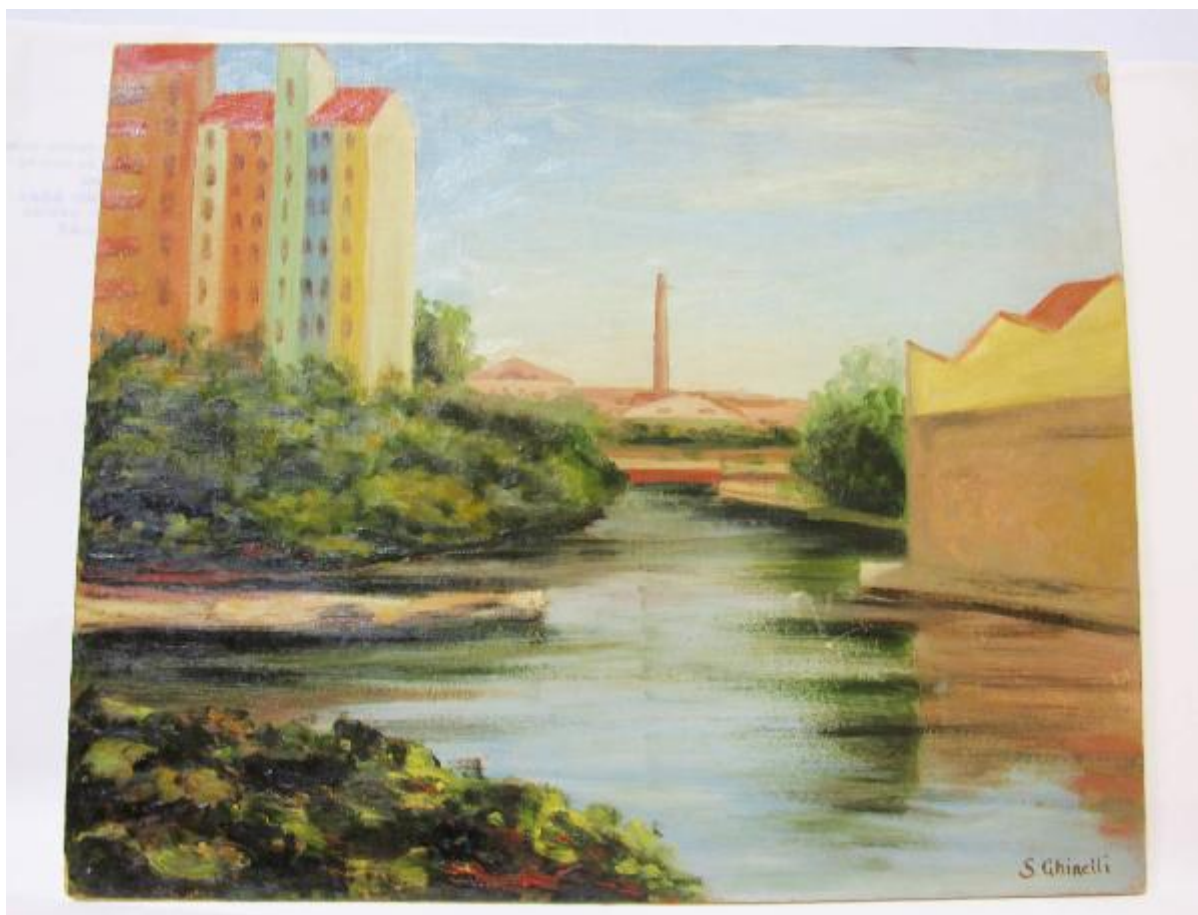


Corso del fiume Olona in Via Cola da Rienzi

Ghinelli, S.



Link risorsa: <https://www.lombardiabeniculturali.it/opere-arte/schede/I0180-00997/>

Scheda SIRBeC: <https://www.lombardiabeniculturali.it/opere-arte/schede-complete/I0180-00997/>

CODICI

Unità operativa: I0180

Numero scheda: 997

Codice scheda: I0180-00997

Tipo scheda: OA

Livello ricerca: C

CODICE UNIVOCO

Codice regione: 03

Ente schedatore: R03/ Palazzo Morando | Costume Moda Immagine

Ente competente: S27

OGGETTO

Categoria dell'oggetto: pittura

OGGETTO

Definizione: dipinto

SOGGETTO

Categoria generale: veduta

Identificazione: Corso del fiume Olona in Via Cola da Rienzi

Titolo: Corso del fiume Olona in Via Cola da Rienzi

LOCALIZZAZIONE GEOGRAFICO-AMMINISTRATIVA

INDICAZIONE DEL CONTENITORE FISICO

Codice del contenitore fisico: 24681

Categoria del contenitore fisico: architettura

LOCALIZZAZIONE GEOGRAFICO-AMMINISTRATIVA ATTUALE

Stato: Italia

Regione: Lombardia

Provincia: MI

Nome provincia: Milano

Codice ISTAT comune: 015146

Comune: Milano

COLLOCAZIONE SPECIFICA

Tipologia: palazzo

Qualificazione: comunale

Denominazione: Palazzo Moriggia

Indirizzo: Via Borgonuovo, 23

Denominazione struttura conservativa - livello 1: Palazzo Morando | Costume Moda Immagine

Tipologia struttura conservativa: museo

Altra denominazione: Museo del Risorgimento

DATI PATRIMONIALI E COLLEZIONI

Sezione: Collezione Dipinti e Sculture

INVENTARIO [1 / 2]

Numero: M.M. Arm. Cart. M.2.12

INVENTARIO [2 / 2]

Numero: 161

Specifiche inventario: 1154

CRONOLOGIA

CRONOLOGIA GENERICA

Secolo: sec. XX

Frazione di secolo: metà

CRONOLOGIA SPECIFICA

Da: 1940

Validità: ca.

A: 1960

Validità: ca.

Motivazione cronologia: analisi iconografica

DEFINIZIONE CULTURALE

AUTORE

Ruolo: pittore

Nome di persona o ente: Ghinelli, S.

Tipo intestazione: P

Dati anagrafici/Periodo di attività: notizie sec. XX metà

Codice scheda autore: I0110-05128

DATI TECNICI

MATERIA E TECNICA

Materia: tavola

Tecnica: olio

MISURE

Parte: foglio

Unità: mm

Altezza: 410

Larghezza: 500

DATI ANALITICI

DESCRIZIONE

Indicazioni sull'oggetto: Dipinto paesaggistico raffigurante il corso del Fiume Olona

Indicazioni sul soggetto: Analisi del soggetto:Paesaggio. Luogo: Via Cola da Rienzi

CONSERVAZIONE

STATO DI CONSERVAZIONE

Stato di conservazione: buono

CONDIZIONE GIURIDICA E VINCOLI

CONDIZIONE GIURIDICA

Indicazione generica: proprietà Ente pubblico territoriale

Indicazione specifica: Comune di Milano

Indirizzo: Piazza della Scala, 2 - 20121 Milano

FONTI E DOCUMENTI DI RIFERIMENTO

DOCUMENTAZIONE FOTOGRAFICA

Codice univoco della risorsa: SC_OA_I0180-00997_IMG-0000668309

Genere: documentazione allegata

Tipo: fotografia digitale colore

Codice identificativo: M.M. Arm. Cart. M. 2.12

Collocazione del file nell'archivio locale: MuseoDiMilano\M.M

Nome del file originale: M.M. Arm. Cart. M. 2.12.JPG

COMPILAZIONE

COMPILAZIONE

Anno di redazione: 2018

Nome: Greco, Maria Olga Caterina

Referente scientifico: Foglia, Patrizia

Funzionario responsabile: De Palma, Ilaria