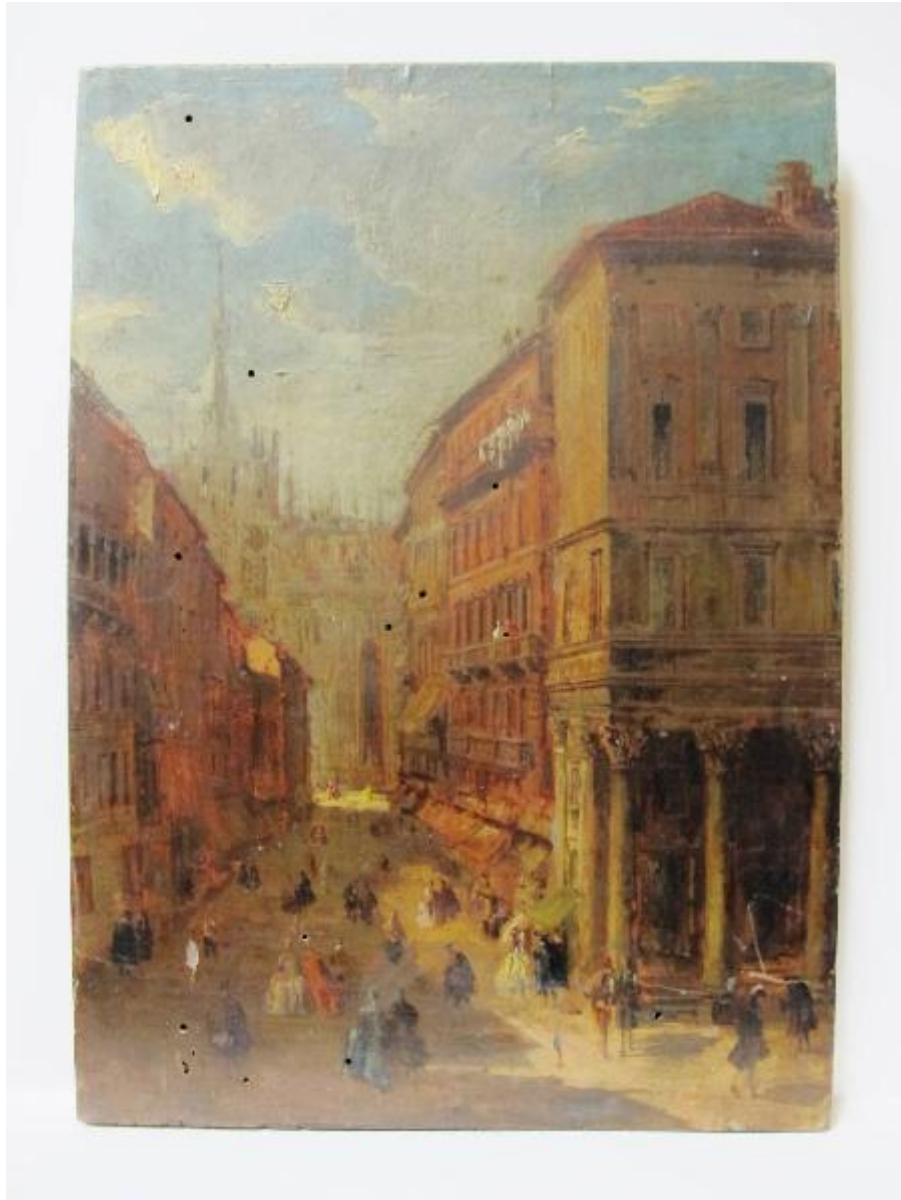


Corso Vittorio Emanuele

scuola milanese



Link risorsa: <https://www.lombardiabeniculturali.it/opere-arte/schede/I0180-01001/>

Scheda SIRBeC: <https://www.lombardiabeniculturali.it/opere-arte/schede-complete/I0180-01001/>

CODICI

Unità operativa: I0180

Numero scheda: 1001

Codice scheda: I0180-01001

Tipo scheda: OA

Livello ricerca: C

CODICE UNIVOCO

Codice regione: 03

Ente schedatore: R03/ Palazzo Morando | Costume Moda Immagine

Ente competente: S27

OGGETTO

Categoria dell'oggetto: pittura

OGGETTO

Definizione: dipinto

SOGGETTO

Categoria generale: veduta

Identificazione: Corso Vittorio Emanuele

Titolo: Corso Vittorio Emanuele

LOCALIZZAZIONE GEOGRAFICO-AMMINISTRATIVA

INDICAZIONE DEL CONTENITORE FISICO

Codice del contenitore fisico: 24681

Categoria del contenitore fisico: architettura

LOCALIZZAZIONE GEOGRAFICO-AMMINISTRATIVA ATTUALE

Stato: Italia

Regione: Lombardia

Provincia: MI

Nome provincia: Milano

Codice ISTAT comune: 015146

Comune: Milano

COLLOCAZIONE SPECIFICA

Tipologia: palazzo

Qualificazione: comunale

Denominazione: Palazzo Moriggia

Indirizzo: Via Borgonuovo, 23

Denominazione struttura conservativa - livello 1: Palazzo Morando | Costume Moda Immagine

Tipologia struttura conservativa: museo

Altra denominazione: Museo del Risorgimento

DATI PATRIMONIALI E COLLEZIONI

Sezione: Collezione Dipinti e Sculture

INVENTARIO [1 / 2]

Numero: M.M. Arm. Cart. M.2.3

INVENTARIO [2 / 2]

Numero: 88

CRONOLOGIA

CRONOLOGIA GENERICA

Secolo: sec. XVIII

Frazione di secolo: metà

CRONOLOGIA SPECIFICA

Da: 1840

A: 1860

Motivazione cronologia: analisi iconografica

DEFINIZIONE CULTURALE

AMBITO CULTURALE

Denominazione: scuola milanese

DATI TECNICI

MATERIA E TECNICA

Materia: tavola

Tecnica: olio

MISURE

Parte: foglio

Unità: mm

Altezza: 305

Larghezza: 220

DATI ANALITICI

DESCRIZIONE

Indicazioni sull'oggetto: Veduta di Corso Vittorio Emanuele, in secondo piano il Duomo di Milano

Indicazioni sul soggetto: Analisi del soggetto: Veduta. Luogo: Milano. Duomo. Corso Vittorio Emanuele

ISCRIZIONI

Classe di appartenenza: segnaletica

Lingua: ITA

Tecnica di scrittura: a matita

Tipo di caratteri: corsivo

Posizione: Al centro

Trascrizione: Presso (?)
Corso di Porta Vittoria . 50
707.965
£ 40.000

CONSERVAZIONE

STATO DI CONSERVAZIONE

Stato di conservazione: cattivo

CONDIZIONE GIURIDICA E VINCOLI

CONDIZIONE GIURIDICA

Indicazione generica: proprietà Ente pubblico territoriale

Indicazione specifica: Comune di Milano

Indirizzo: Piazza della Scala, 2 - 20121 Milano

FONTI E DOCUMENTI DI RIFERIMENTO

DOCUMENTAZIONE FOTOGRAFICA

Codice univoco della risorsa: SC_OA_I0180-01001_IMG-0000668313

Genere: documentazione allegata

Tipo: fotografia digitale colore

Codice identificativo: M.M. Arm. Cart. M. 2.3

Collocazione del file nell'archivio locale: MuseoDiMilano\M.M

Nome del file originale: M.M. Arm. Cart. M. 2.3.JPG

COMPILAZIONE

COMPILAZIONE

Anno di redazione: 2018

Nome: Greco, Maria Olga Caterina

Referente scientifico: Foglia, Patrizia

Funzionario responsabile: De Palma, Ilaria