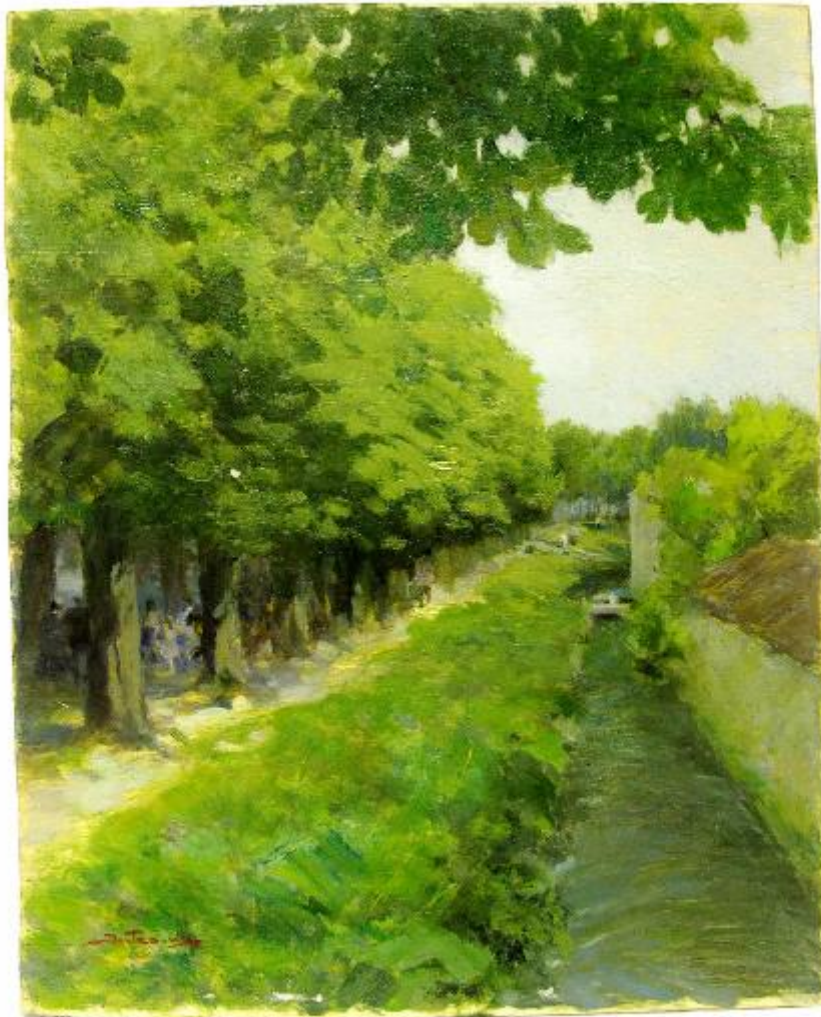


Bastione da Porta Nuova a Sottopassaggio P. Umberto

Intrina, Enrico Edoardo



Link risorsa: <https://www.lombardiabeniculturali.it/opere-arte/schede/I0180-01031/>

Scheda SIRBeC: <https://www.lombardiabeniculturali.it/opere-arte/schede-complete/I0180-01031/>

CODICI

Unità operativa: I0180

Numero scheda: 1031

Codice scheda: I0180-01031

Tipo scheda: OA

Livello ricerca: I

CODICE UNIVOCO

Codice regione: 03

Ente schedatore: R03/ Palazzo Morando | Costume Moda Immagine

Ente competente: S27

OGGETTO

Categoria dell'oggetto: pittura

OGGETTO

Definizione: dipinto

Disponibilità del bene: reale

SOGGETTO

Categoria generale: veduta

Identificazione: Bastione da Porta Nuova a Sottopassaggio P. Umberto

Titolo: Bastione da Porta Nuova a Sottopassaggio P. Umberto

LOCALIZZAZIONE GEOGRAFICO-AMMINISTRATIVA

INDICAZIONE DEL CONTENITORE FISICO

Codice del contenitore fisico: 24681

Categoria del contenitore fisico: architettura

LOCALIZZAZIONE GEOGRAFICO-AMMINISTRATIVA ATTUALE

Stato: Italia

Regione: Lombardia

Provincia: MI

Nome provincia: Milano

Codice ISTAT comune: 015146

Comune: Milano

COLLOCAZIONE SPECIFICA

Tipologia: palazzo

Qualificazione: comunale

Denominazione: Palazzo Moriggia

Indirizzo: Via Borgonuovo, 23

Denominazione struttura conservativa - livello 1: Palazzo Morando | Costume Moda Immagine

Tipologia struttura conservativa: museo

Altra denominazione: Museo del Risorgimento

ACCESSIBILITA' DEL BENE

Accessibilità: SI

DATI PATRIMONIALI E COLLEZIONI

Sezione: Collezione Dipinti e Sculture

INVENTARIO [1 / 2]

Numero: M.M. Arm. Cart. P. 1.24

INVENTARIO [2 / 2]

Numero: 1164

Specifiche inventario: Inventario Antico

COLLEZIONI

Denominazione: Palazzo Morando | Costume Moda Immagine

CRONOLOGIA

CRONOLOGIA GENERICA

Secolo: sec. XX

Frazione di secolo: inizio

CRONOLOGIA SPECIFICA

Da: 1925

A: 1925

Motivazione cronologia: data

DEFINIZIONE CULTURALE

AUTORE

Ruolo: pittore

Nome di persona o ente: Intraina, Enrico Edoardo

Tipo intestazione: P

Dati anagrafici/Periodo di attività: 1870-1945

Codice scheda autore: I0110-03324

DATI TECNICI

MATERIA E TECNICA

Materia: tavola

Tecnica: olio

MISURE

Parte: foglio

Unità: mm

Altezza: 300

Larghezza: 240

DATI ANALITICI

DESCRIZIONE

Indicazioni sull'oggetto: tavola dipinta ad olio raffigurante una veduta di Porta Nuova

Indicazioni sul soggetto: Analisi del soggetto. Architettura. Esterno. Porta Nuova

ISCRIZIONI

Classe di appartenenza: didascalica

Lingua: ITA

Tecnica di scrittura: a china

Tipo di caratteri: corsivo

Posizione: Al recto

Trascrizione: Intraina Enrico
Milano. Bastione da Porta Nuova a Sottopassaggio P. Umberto . 1931

1924

CONSERVAZIONE

STATO DI CONSERVAZIONE

Stato di conservazione: ottimo

CONDIZIONE GIURIDICA E VINCOLI

CONDIZIONE GIURIDICA

Indicazione generica: proprietà Ente pubblico territoriale

Indicazione specifica: Comune di Milano

Indirizzo: Piazza della Scala, 2 - 20121 Milano

FONTI E DOCUMENTI DI RIFERIMENTO

DOCUMENTAZIONE FOTOGRAFICA

Codice univoco della risorsa: SC_OA_I0180-01031_IMG-0000668343

Genere: documentazione allegata

Tipo: fotografia colore

Codice identificativo: M.M. Arm. Cart. P. 1.24

Collocazione del file nell'archivio locale: MuseoDiMilano\M.M

Nome del file originale: M.M. Arm. Cart. P. 1.24.jpg

COMPILAZIONE

COMPILAZIONE

Anno di redazione: 2018

Nome: Greco, Maria Olga Caterina

Referente scientifico: Foglia, Patrizia

Funzionario responsabile: De Palma, Ilaria