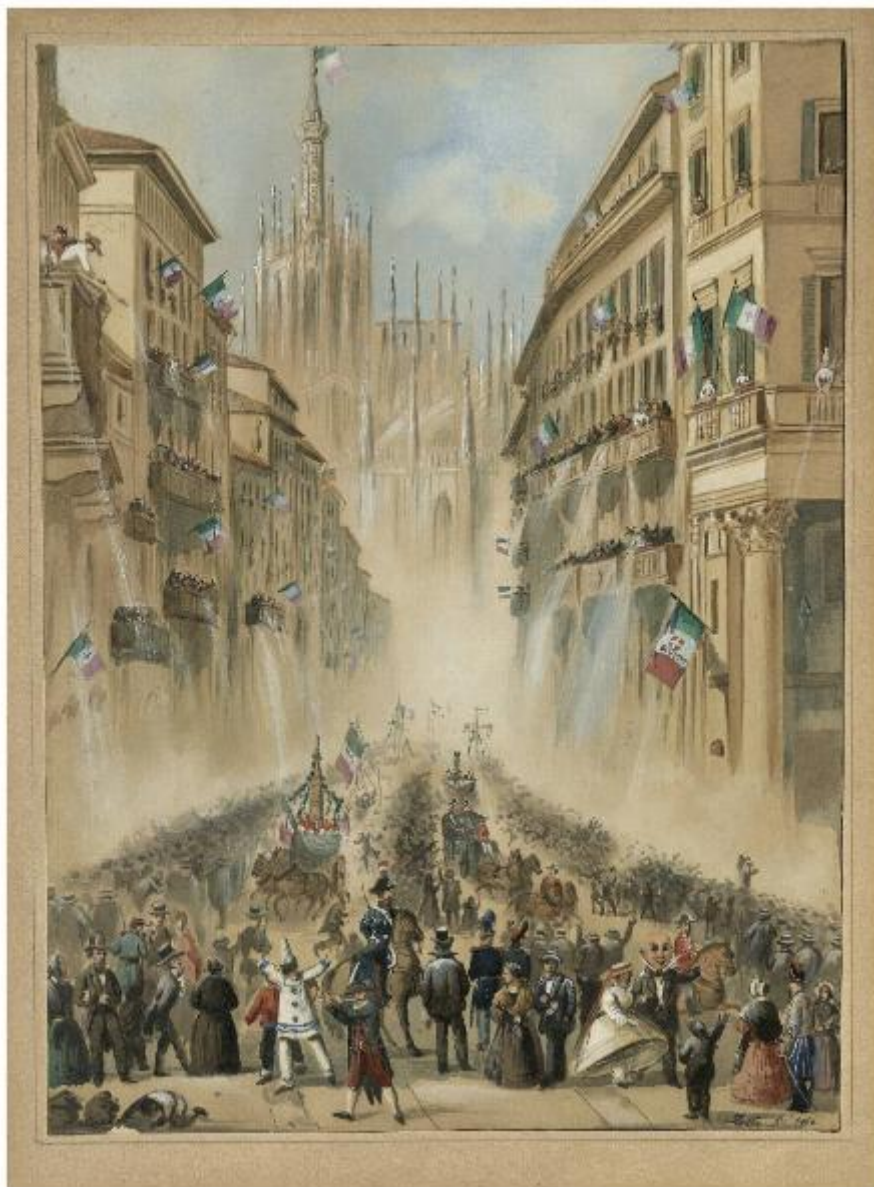


Carnevale in Corso Vittorio Emanuele nel 1860

Zetta, G.



Link risorsa: <https://www.lombardiabeniculturali.it/opere-arte/schede/I0180-01050/>

Scheda SIRBeC: <https://www.lombardiabeniculturali.it/opere-arte/schede-complete/I0180-01050/>

CODICI

Unità operativa: I0180

Numero scheda: 1050

Codice scheda: I0180-01050

Tipo scheda: D

Livello ricerca: I

CODICE UNIVOCO

Codice regione: 03

Ente schedatore: R03/ Palazzo Morando | Costume Moda Immagine

Ente competente: S27

OGGETTO

Categoria dell'oggetto: disegno

OGGETTO

Definizione: disegno

Disponibilità del bene: reale

SOGGETTO

Categoria generale: essere umano e uomo in generale

Identificazione: Carnevale in Corso Vittorio Emanuele nel 1860

Titolo: Carnevale in Corso Vittorio Emanuele nel 1860

LOCALIZZAZIONE GEOGRAFICO-AMMINISTRATIVA

INDICAZIONE DEL CONTENITORE FISICO

Codice del contenitore fisico: 24681

Categoria del contenitore fisico: architettura

LOCALIZZAZIONE GEOGRAFICO-AMMINISTRATIVA ATTUALE

Stato: Italia

Regione: Lombardia

Provincia: MI

Nome provincia: Milano

Codice ISTAT comune: 015146

Comune: Milano

COLLOCAZIONE SPECIFICA

Tipologia: palazzo

Qualificazione: comunale

Denominazione: Palazzo Moriggia

Indirizzo: Via Borgonuovo, 23

Denominazione struttura conservativa - livello 1: Palazzo Morando | Costume Moda Immagine

Tipologia struttura conservativa: museo

Altra denominazione: Museo del Risorgimento

DATI PATRIMONIALI E COLLEZIONI

Sezione: Collezione Dipinti e Sculture

INVENTARIO [1 / 2]

Numero: M.M. Arm. Cart. G. 3.42

INVENTARIO [2 / 2]

Numero: 229

CRONOLOGIA

CRONOLOGIA SPECIFICA

Da: 1860

Validità: ca

A: 1860

Validità: ca

Motivazione cronologia: data

DEFINIZIONE CULTURALE

AUTORE

Ruolo: disegnatore

Nome di persona o ente: Zetta, G.

Tipo intestazione: P

Dati anagrafici/Periodo di attività: notizie sec. XIX

Codice scheda autore: I0110-05143

DATI TECNICI

MATERIA E TECNICA

Materia: carta

Tecnica: acquerello

MISURE

Parte: foglio

Unità: mm

Altezza: 268

Larghezza: 195

DATI ANALITICI

DESCRIZIONE

Indicazioni sull'oggetto

Disegno realizzato su carta con acquerello, raffigurante il carnevale milanese in Corso Vittorio Emanuele nel 1860

Indicazioni sul soggetto: Abito. Costume. Figura. Figure umane.

ISCRIZIONI

Classe di appartenenza: firma

Lingua: ITA

Tecnica di scrittura: a china nera

Tipo di caratteri: corsivo

Posizione: In basso al destra

Autore: Zetta, G.

Trascrizione: Zetta G. 1860

CONSERVAZIONE

STATO DI CONSERVAZIONE

Stato di conservazione: buono

CONDIZIONE GIURIDICA E VINCOLI

CONDIZIONE GIURIDICA

Indicazione generica: proprietà Ente pubblico territoriale

Indicazione specifica: Comune di Milano

Indirizzo: Piazza della Scala, 2 - 20121 Milano

FONTI E DOCUMENTI DI RIFERIMENTO

DOCUMENTAZIONE FOTOGRAFICA

Codice univoco della risorsa: SC_D_I0180-01050_IMG-0000668361

Genere: documentazione allegata

Tipo: fotografia colore

Codice identificativo: M.M. Arm. Cart. G. 3.42

Collocazione del file nell'archivio locale: MuseoDiMilanoM.M

Nome del file originale: M.M. Arm. Cart. G. 3.42.jpg

COMPILAZIONE

COMPILAZIONE

Anno di redazione: 2018

Nome: Greco, Maria Olga Caterina

Referente scientifico: Foglia, Patrizia

Funzionario responsabile: De Palma, Ilaria