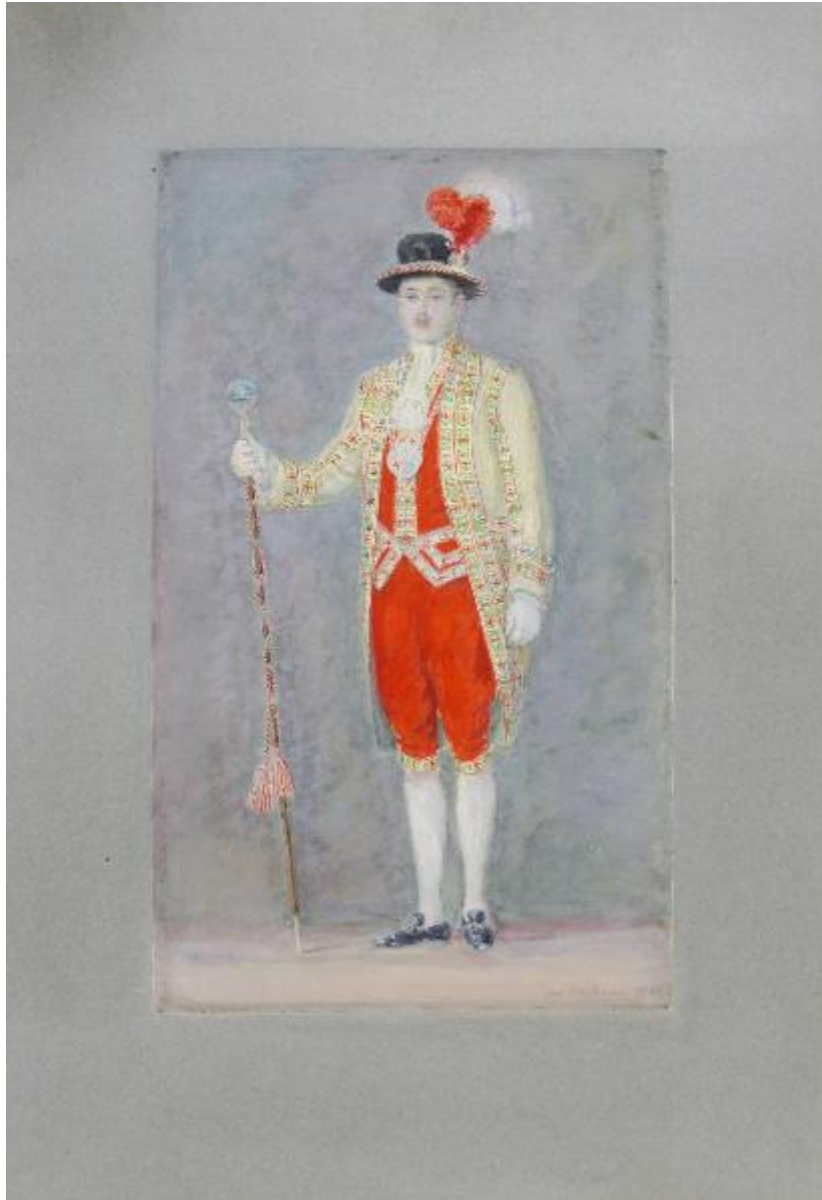


## Figura di valletto

Mantovani, Luigi



Link risorsa: <https://www.lombardiabeniculturali.it/opere-arte/schede/I0180-01172/>

Scheda SIRBeC: <https://www.lombardiabeniculturali.it/opere-arte/schede-complete/I0180-01172/>

## CODICI

Unità operativa: I0180

Numero scheda: 1172

Codice scheda: I0180-01172

Tipo scheda: D

Livello ricerca: C

### CODICE UNIVOCO

Codice regione: 03

Ente schedatore: R03/ Palazzo Morando | Costume Moda Immagine

Ente competente: S27

## OGGETTO

Categoria dell'oggetto: disegno

### OGGETTO

Definizione: disegno

Denominazione: figura di valletto

Disponibilità del bene: reale

### SOGGETTO

Categoria generale: essere umano e uomo in generale

Identificazione: figura di valletto

Titolo: figura di valletto

## LOCALIZZAZIONE GEOGRAFICO-AMMINISTRATIVA

### INDICAZIONE DEL CONTENITORE FISICO

Codice del contenitore fisico: 24681

Categoria del contenitore fisico: architettura

### LOCALIZZAZIONE GEOGRAFICO-AMMINISTRATIVA ATTUALE

Stato: Italia

Regione: Lombardia

Provincia: MI

Nome provincia: Milano

Codice ISTAT comune: 015146

Comune: Milano

### **COLLOCAZIONE SPECIFICA**

Tipologia: palazzo

Qualificazione: comunale

Denominazione: Palazzo Moriggia

Indirizzo: Via Borgonuovo, 23

Denominazione struttura conservativa - livello 1: Palazzo Morando | Costume Moda Immagine

Tipologia struttura conservativa: museo

Altra denominazione: Museo del Risorgimento

## **DATI PATRIMONIALI E COLLEZIONI**

Sezione: Collezione Dipinti e Sculture

### **INVENTARIO**

Numero: M.M. Arm. Cart. G.4.25/18

## **CRONOLOGIA**

### **CRONOLOGIA SPECIFICA**

Da: 1935

A: 1935

Motivazione cronologia: iscrizione

## **DEFINIZIONE CULTURALE**

### **AUTORE**

Ruolo: disegnatore

Nome di persona o ente: Mantovani, Luigi

Tipo intestazione: P

Dati anagrafici/Periodo di attività: 1880-1957

Codice scheda autore: I0180-00008

## DATI TECNICI

### MATERIA E TECNICA [1 / 2]

Materia: carta

Tecnica: acquerello

### MATERIA E TECNICA [2 / 2]

Materia: carta

Tecnica: pittura a tempera

### MISURE

Parte: foglio

Unità: mm

Altezza: 345

Larghezza: 205

## DATI ANALITICI

### DESCRIZIONE

Indicazioni sull'oggetto: L'acquerello raffigura un valletto con uniforme rossa, dove si riconosce lo stemma di Milano.

Indicazioni sul soggetto: Analisi del soggetto:Attività umane

### ISCRIZIONI

Classe di appartenenza: firma

Lingua: ITA

Tecnica di scrittura: a matita

Tipo di caratteri: corsivo

Posizione: In basso a destra

Trascrizione: Luigi Mantovani 9.35 XIII

Notizie storico-critiche

Il foglio è incollato su un supporto cartaceo.

Sul retro è riportato il numero di Registro di carico del Museo di Milano: 745

I disegni sono accompagnati da documentazione dattiloscritta del Podestà di Milano, anno 1933 o 1935 (la data 1933 è sostituita con nota manoscritta con il 1935), numero di Protocollo Generale 147/626.

Il documento informa che il Comune di Milano ha disposto la rappresentazione grafica di 18 figurini con uniformi della tradizione milanese.

## CONSERVAZIONE

### STATO DI CONSERVAZIONE

Data: 2018

Stato di conservazione: buono

## CONDIZIONE GIURIDICA E VINCOLI

### CONDIZIONE GIURIDICA

Indicazione generica: proprietà Ente pubblico territoriale

Indicazione specifica: Comune di Milano

Indirizzo: Piazza della Scala, 2 - 20121 Milano

## FONTI E DOCUMENTI DI RIFERIMENTO

### DOCUMENTAZIONE FOTOGRAFICA

Codice univoco della risorsa: SC\_D\_I0180-01172\_IMG-0000668476

Genere: documentazione allegata

Tipo: fotografia digitale colore

Codice identificativo: M.M. Arm. Cart. G. 4.25-I

Collocazione del file nell'archivio locale: MuseoDiMilano\M.M

Nome del file originale: M.M. Arm. Cart. G. 4.25-18.JPG

### FONTI E DOCUMENTI

Genere: documentazione allegata

Collocazione del file nell'archivio locale: MuseoDiMilano

Nome del file originale: M.M. Arm. Cart. G.4.25.pdf

## COMPILAZIONE

### COMPILAZIONE

Anno di redazione: 2018

Nome: Greco, Maria Olga Caterina

Referente scientifico: Foglia, Patrizia

Funzionario responsabile: De Palma, Ilaria