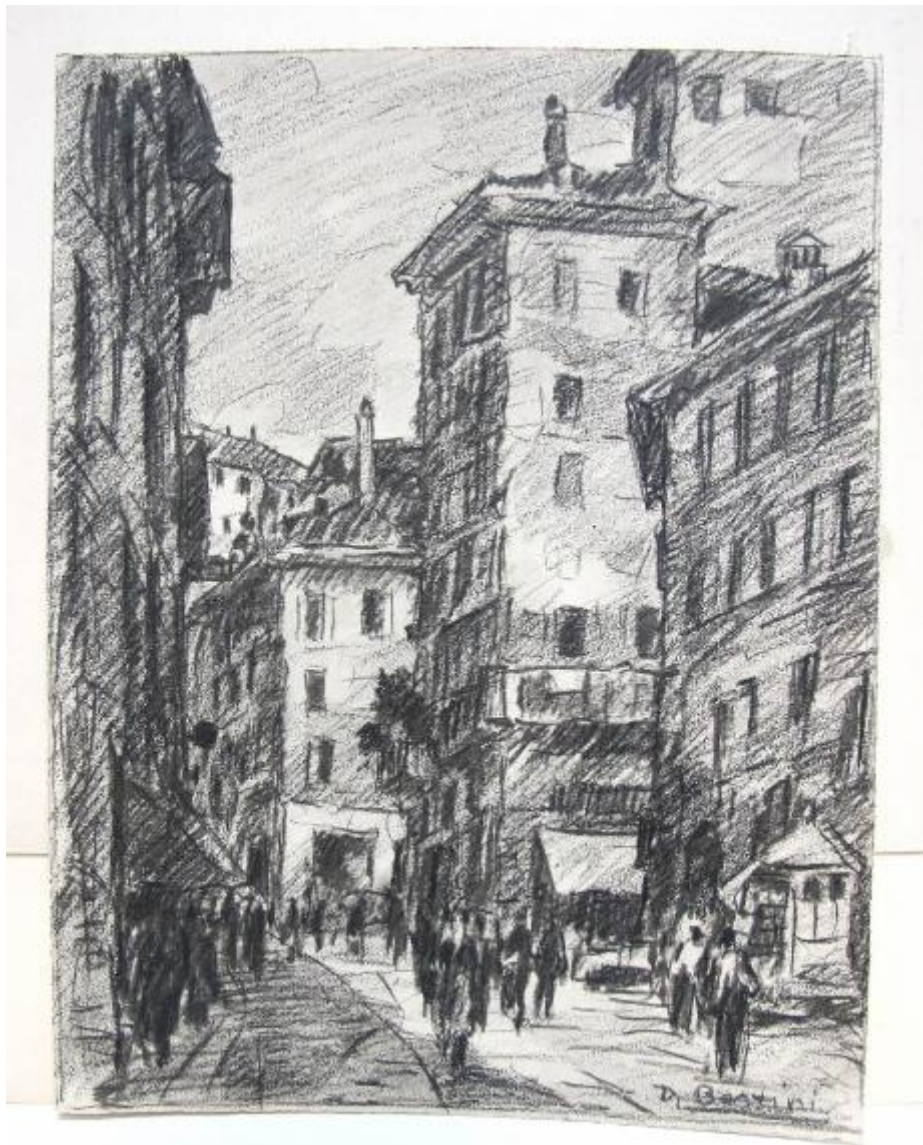


Via Bottonuto vista da Via Larga

Bertini, Dante



Link risorsa: <https://www.lombardiabeniculturali.it/opere-arte/schede/I0180-01185/>

Scheda SIRBeC: <https://www.lombardiabeniculturali.it/opere-arte/schede-complete/I0180-01185/>

CODICI

Unità operativa: I0180

Numero scheda: 1185

Codice scheda: I0180-01185

Tipo scheda: D

Livello ricerca: I

CODICE UNIVOCO

Codice regione: 03

Ente schedatore: R03/ Palazzo Morando | Costume Moda Immagine

Ente competente: S27

OGGETTO

Categoria dell'oggetto: disegno

OGGETTO

Definizione: disegno

Denominazione: Via Bottonuto vista da Via Larga

Disponibilità del bene: reale

SOGGETTO

Categoria generale: architettura

Identificazione: Via Bottonuto vista da Via Larga

Titolo: Via Bottonuto vista da Via Larga

LOCALIZZAZIONE GEOGRAFICO-AMMINISTRATIVA

INDICAZIONE DEL CONTENITORE FISICO

Codice del contenitore fisico: 24681

Categoria del contenitore fisico: architettura

LOCALIZZAZIONE GEOGRAFICO-AMMINISTRATIVA ATTUALE

Stato: Italia

Regione: Lombardia

Provincia: MI

Nome provincia: Milano

Codice ISTAT comune: 015146

Comune: Milano

COLLOCAZIONE SPECIFICA

Tipologia: palazzo

Qualificazione: comunale

Denominazione: Palazzo Moriggia

Indirizzo: Via Borgonuovo, 23

Denominazione struttura conservativa - livello 1: Palazzo Morando | Costume Moda Immagine

Tipologia struttura conservativa: museo

Altra denominazione [1 / 2]: Museo del Risorgimento

Altra denominazione [2 / 2]: Museo del Risorgimento

ACCESSIBILITA' DEL BENE

Accessibilità: SI

DATI PATRIMONIALI E COLLEZIONI

Sezione: Collezione Dipinti e Sculture

INVENTARIO [1 / 2]

Numero: M.M. Arm. Cart. G. 4.4

INVENTARIO [2 / 2]

Denominazione: Museo di Milano

Numero: D.981

COLLEZIONI

Denominazione: Palazzo Morando | Costume Moda Immagine

CRONOLOGIA

CRONOLOGIA GENERICA

Secolo: sec. XIX

Frazione di secolo: fine/inizio

CRONOLOGIA SPECIFICA

Da: 1890

Validità: ca.

A: 1910

Validità: ca.

Motivazione cronologia: analisi iconografica

DEFINIZIONE CULTURALE

AUTORE

Ruolo: disegnatore

Nome di persona o ente: Bertini, Dante

Tipo intestazione: P

Dati anagrafici/Periodo di attività: 1878-1944

Codice scheda autore: I0180-00011

Motivazione dell'attribuzione: documentazione

DATI TECNICI

MATERIA E TECNICA

Materia: carta

Tecnica: carboncino

MISURE

Parte: foglio

Unità: mm

Altezza: 290

Larghezza: 230

DATI ANALITICI

DESCRIZIONE

Indicazioni sull'oggetto: Disegno a carboncino su carta raffigurante Via Bottonuto a Milano

Indicazioni sul soggetto: Analisi del soggetto. Via Bottonuto. Milano

ISCRIZIONI

Classe di appartenenza: firma

Lingua: ITA

Tecnica di scrittura: a carboncino

Tipo di caratteri: corsivo

Posizione: In basso a destra

Trascrizione: D. Bertini

CONSERVAZIONE

STATO DI CONSERVAZIONE

Data: 2018

Stato di conservazione: ottimo

CONDIZIONE GIURIDICA E VINCOLI

CONDIZIONE GIURIDICA

Indicazione generica: proprietà Ente pubblico territoriale

Indicazione specifica: Comune di Milano

Indirizzo: Piazza della Scala, 2 - 20121 Milano

FONTI E DOCUMENTI DI RIFERIMENTO

DOCUMENTAZIONE FOTOGRAFICA

Codice univoco della risorsa: SC_D_I0180-01185_IMG-0000668491

Genere: documentazione allegata

Tipo: fotografia colore

Codice identificativo: M.M. Arm. Cart. G. 4.4

Collocazione del file nell'archivio locale: MuseoDiMilanoM.M

Nome del file originale: M.M. Arm. Cart. G. 4.4.JPG

COMPILAZIONE

COMPILAZIONE

Anno di redazione: 2018

Nome: Greco, Maria Olga Caterina

Referente scientifico: Foglia, Patrizia

Funzionario responsabile: De Palma, Ilaria