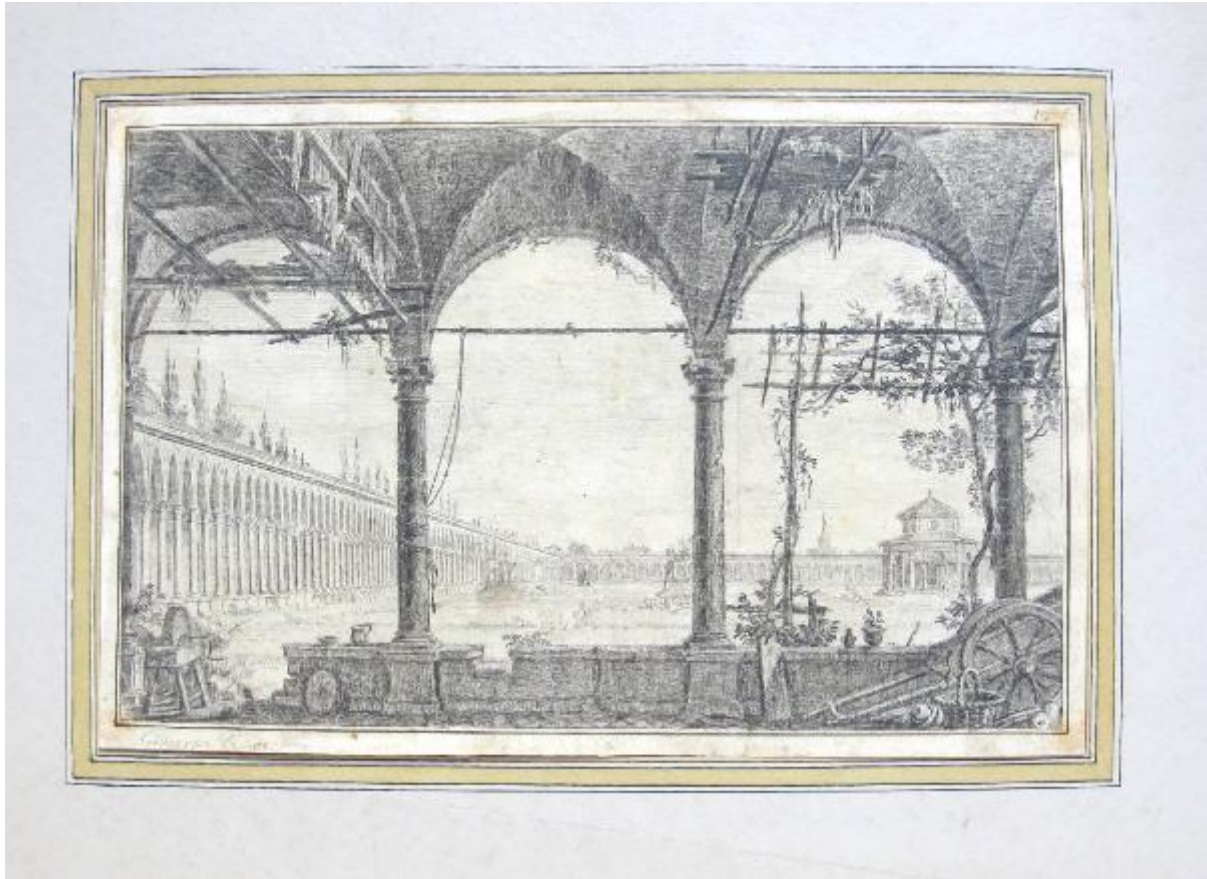


Lazzaretto

Levati, Giuseppe



Link risorsa: <https://www.lombardiabeniculturali.it/opere-arte/schede/I0180-01190/>

Scheda SIRBeC: <https://www.lombardiabeniculturali.it/opere-arte/schede-complete/I0180-01190/>

CODICI

Unità operativa: I0180

Numero scheda: 1190

Codice scheda: I0180-01190

Tipo scheda: D

Livello ricerca: I

CODICE UNIVOCO

Codice regione: 03

Ente schedatore: R03/ Palazzo Morando | Costume Moda Immagine

Ente competente: S27

OGGETTO

Categoria dell'oggetto: disegno

OGGETTO

Definizione: disegno

Denominazione: Lazzaretto

Disponibilità del bene: reale

SOGGETTO

Categoria generale: architettura

Identificazione: Lazzaretto

Titolo: Lazzaretto

LOCALIZZAZIONE GEOGRAFICO-AMMINISTRATIVA

INDICAZIONE DEL CONTENITORE FISICO

Codice del contenitore fisico: 24681

Categoria del contenitore fisico: architettura

LOCALIZZAZIONE GEOGRAFICO-AMMINISTRATIVA ATTUALE

Stato: Italia

Regione: Lombardia

Provincia: MI

Nome provincia: Milano

Codice ISTAT comune: 015146

Comune: Milano

COLLOCAZIONE SPECIFICA

Tipologia: palazzo

Qualificazione: comunale

Denominazione: Palazzo Moriggia

Indirizzo: Via Borgonuovo, 23

Denominazione struttura conservativa - livello 1: Palazzo Morando | Costume Moda Immagine

Tipologia struttura conservativa: museo

Altra denominazione [1 / 2]: Museo del Risorgimento

Altra denominazione [2 / 2]: Museo del Risorgimento

ACCESSIBILITA' DEL BENE

Accessibilità: SI

DATI PATRIMONIALI E COLLEZIONI

Sezione: Collezione Dipinti e Sculture

INVENTARIO [1 / 2]

Numero: M.M. Arm. Cart. G. 4.3

INVENTARIO [2 / 2]

Denominazione: Museo di Milano

Numero: D.992

COLLEZIONI

Denominazione: Palazzo Morando | Costume Moda Immagine

CRONOLOGIA

CRONOLOGIA GENERICA

Secolo: sec. XIX

Frazione di secolo: inizio

CRONOLOGIA SPECIFICA

Da: 1810

Validità: a

A: 1810

Validità: a

Motivazione cronologia: analisi iconografica

DEFINIZIONE CULTURALE

AUTORE

Ruolo: disegnatore

Nome di persona o ente: Levati, Giuseppe

Tipo intestazione: P

Dati anagrafici/Periodo di attività: 1739-1828

Codice scheda autore: I0110-03631

DATI TECNICI

MATERIA E TECNICA

Materia: carta

Tecnica: carboncino

MISURE

Parte: foglio

Unità: mm

Altezza: 220

Larghezza: 340

DATI ANALITICI

DESCRIZIONE

Indicazioni sull'oggetto: Disegno a carboncino raffigurante il lazzeretto

Indicazioni sul soggetto: Analisi del soggetto: Lazzeretto. Milano

ISCRIZIONI [1 / 2]

Classe di appartenenza: firma

Lingua: ITA

Tecnica di scrittura: a china

Tipo di caratteri: corsivo

Posizione: ih basso a sinistra

Autore: Levati, Giuseppe

Trascrizione: Giuseppe Levati

ISCRIZIONI [2 / 2]

Classe di appartenenza: documentaria

Lingua: ITA

Tecnica di scrittura: a matita

Tipo di caratteri: corsivo

Posizione: Al recto del foglio

Trascrizione

dono di Costantino Luccardi al Museo di Milano 19. V. 37 XV

Il Lazzaretto disegno di Giuseppe Levati eseguito nel 1810 c.

CONSERVAZIONE

STATO DI CONSERVAZIONE

Data: 2018

Stato di conservazione: discreto

CONDIZIONE GIURIDICA E VINCOLI

CONDIZIONE GIURIDICA

Indicazione generica: proprietà Ente pubblico territoriale

Indicazione specifica: Comune di Milano

Indirizzo: Piazza della Scala, 2 - 20121 Milano

ACQUISIZIONE

Tipo acquisizione: dono

Nome: Costantino Luccardi

Data acquisizione: 1937

Luogo acquisizione: Milano

FONTI E DOCUMENTI DI RIFERIMENTO

DOCUMENTAZIONE FOTOGRAFICA

Codice univoco della risorsa: SC_D_I0180-01190_IMG-0000668496

Genere: documentazione allegata

Tipo: fotografia colore

Codice identificativo: M.M. Arm. Cart. G. 4.3

Collocazione del file nell'archivio locale: MuseoDiMilanoM.M

Nome del file originale: M.M. Arm. Cart. G. 4.3.JPG

COMPILAZIONE

COMPILAZIONE

Anno di redazione: 2018

Nome: Greco, Maria Olga Caterina

Referente scientifico: Foglia, Patrizia

Funzionario responsabile: De Palma, Ilaria