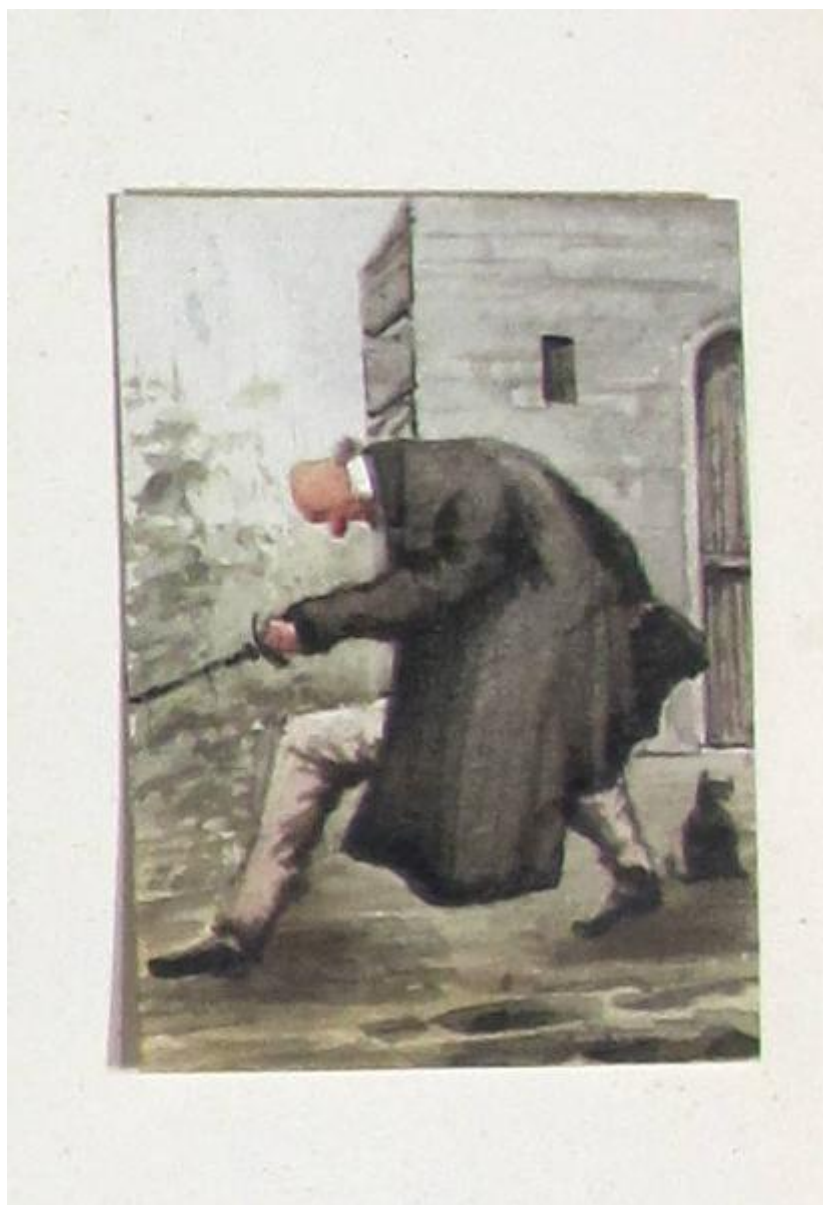


Scena di genere: gli esercizi mattutini del signor Panera

Ferravilla, Edoardo



Link risorsa: <https://www.lombardiabeniculturali.it/opere-arte/schede/I0180-01200/>

Scheda SIRBeC: <https://www.lombardiabeniculturali.it/opere-arte/schede-complete/I0180-01200/>

CODICI

Unità operativa: I0180

Numero scheda: 1200

Codice scheda: I0180-01200

Tipo scheda: D

Livello ricerca: I

CODICE UNIVOCO

Codice regione: 03

Ente schedatore: R03/ Palazzo Morando | Costume Moda Immagine

Ente competente: S27

OGGETTO

Categoria dell'oggetto: disegno

OGGETTO

Definizione: disegno

Denominazione: scena di genere: gli esercizi mattutini del signor Panera

Disponibilità del bene: reale

SOGGETTO

Categoria generale: essere umano e uomo in generale

Identificazione: scena di genere: gli esercizi mattutini del signor Panera

Titolo: scena di genere: gli esercizi mattutini del signor Panera

LOCALIZZAZIONE GEOGRAFICO-AMMINISTRATIVA

INDICAZIONE DEL CONTENITORE FISICO

Codice del contenitore fisico: 24681

Categoria del contenitore fisico: architettura

LOCALIZZAZIONE GEOGRAFICO-AMMINISTRATIVA ATTUALE

Stato: Italia

Regione: Lombardia

Provincia: MI

Nome provincia: Milano

Codice ISTAT comune: 015146

Comune: Milano

COLLOCAZIONE SPECIFICA

Tipologia: palazzo

Qualificazione: comunale

Denominazione: Palazzo Moriggia

Indirizzo: Via Borgonuovo, 23

Denominazione struttura conservativa - livello 1: Palazzo Morando | Costume Moda Immagine

Tipologia struttura conservativa: museo

Altra denominazione: Museo del Risorgimento

ACCESSIBILITA' DEL BENE

Accessibilità: SI

DATI PATRIMONIALI E COLLEZIONI

Sezione: Collezione Dipinti e Sculture

INVENTARIO

Numero: D 927

COLLEZIONI

Denominazione: Palazzo Morando | Costume Moda Immagine

CRONOLOGIA

CRONOLOGIA GENERICA

Secolo: secc. XIX/ XX

Frazione di secolo: fine/inizio

CRONOLOGIA SPECIFICA

Da: 1890

A: 1910

Motivazione cronologia: attività autore

DEFINIZIONE CULTURALE

AUTORE

Ruolo: disegnatore

Nome di persona o ente: Ferravilla, Edoardo

Tipo intestazione: P

Dati anagrafici/Periodo di attività: 1846-1915

Codice scheda autore: I0180-00010

Motivazione dell'attribuzione: documentazione

DATI TECNICI

MATERIA E TECNICA

Materia: carta

Tecnica: acquerello

MISURE

Parte: parte figurata

Unità: cm

Altezza: 9

Lunghezza: 6.5

DATI ANALITICI

DESCRIZIONE

Indicazioni sull'oggetto: Disegno ad acquerello su carta "Esercizi mattutini del Sig. Pànera", 9x6,5 cm.

Notizie storico-critiche

il disegno è posizionato su supporto cartaceo insieme ad altri disegni raffiguranti scene di genere, al centro del foglio si trova uno spartito musicale.

CONSERVAZIONE

STATO DI CONSERVAZIONE

Data: 2021

Stato di conservazione: ottimo

CONDIZIONE GIURIDICA E VINCOLI

CONDIZIONE GIURIDICA

Indicazione generica: proprietà Ente pubblico territoriale

Indicazione specifica: Comune di Milano

Indirizzo: Piazza della Scala, 2 - 20121 Milano

ACQUISIZIONE

Tipo acquisizione: donazione

Nome: Luisa Bonfanti nata Ferravilla

Data acquisizione: 1937

FONTI E DOCUMENTI DI RIFERIMENTO

DOCUMENTAZIONE FOTOGRAFICA

Codice univoco della risorsa: SC_D_I0180-01200_IMG-0000668502

Genere: documentazione allegata

Tipo: fotografia colore

Codice identificativo: M.M. Arm. Cart. G. 4.16

Collocazione del file nell'archivio locale: MuseoDiMilanoM.M

Nome del file originale: M.M. Arm. Cart. G. 4.16.jpg

FONTI E DOCUMENTI

Genere: documentazione allegata

Collocazione del file nell'archivio locale: MuseoRisorgimentoDisegniEStampe

Nome del file originale: M.M. Arm. Cart. G. 4.pdf

COMPILAZIONE

COMPILAZIONE

Anno di redazione: 2018

Nome: Greco, Maria Olga Caterina

Referente scientifico: Foglia, Patrizia

Funzionario responsabile: De Palma, Ilaria