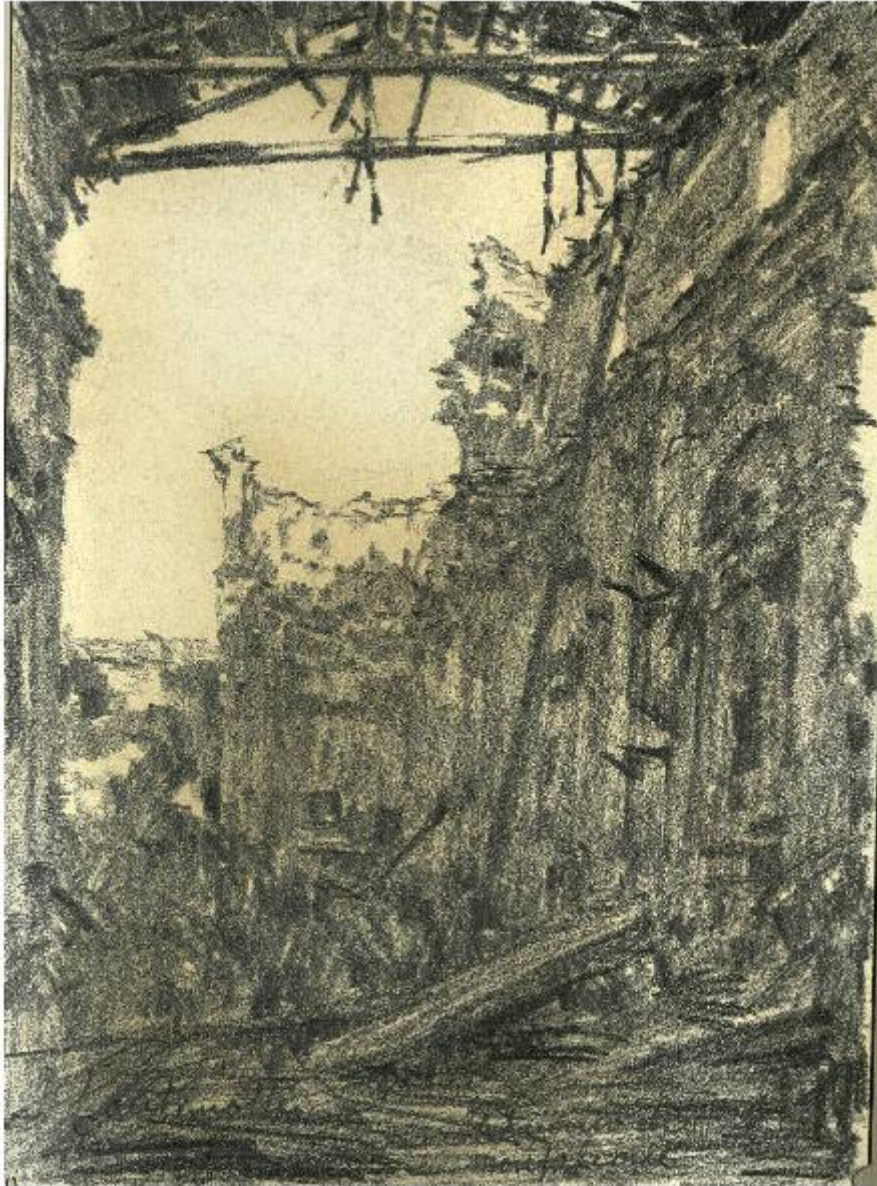


Il Duomo di Monfalcone

Cantinotti, Innocente



Link risorsa: <https://www.lombardiabeniculturali.it/opere-arte/schede/I0190-00033/>

Scheda SIRBeC: <https://www.lombardiabeniculturali.it/opere-arte/schede-complete/I0190-00033/>

CODICI

Unità operativa: I0190

Numero scheda: 33

Codice scheda: I0190-00033

Tipo scheda: D

Livello ricerca: I

CODICE UNIVOCO

Codice regione: 03

Ente schedatore: R03/ Palazzo Moriggia | Museo del Risorgimento

Ente competente: S27

OGGETTO

Categoria dell'oggetto: disegno

OGGETTO

Definizione: disegno

Disponibilità del bene: reale

Titolo: Il Duomo di Monfalcone

LOCALIZZAZIONE GEOGRAFICO-AMMINISTRATIVA

INDICAZIONE DEL CONTENITORE FISICO

Codice del contenitore fisico: 24681

Categoria del contenitore fisico: architettura

LOCALIZZAZIONE GEOGRAFICO-AMMINISTRATIVA ATTUALE

Stato: Italia

Regione: Lombardia

Provincia: MI

Nome provincia: Milano

Codice ISTAT comune: 015146

Comune: Milano

COLLOCAZIONE SPECIFICA

Tipologia: palazzo

Qualificazione: comunale

Denominazione: Palazzo Moriggia

Indirizzo: Via Borgonuovo, 23

Denominazione struttura conservativa - livello 1: Palazzo Moriggia | Museo del Risorgimento

Tipologia struttura conservativa: museo

Altra denominazione [1 / 2]: Museo del Risorgimento

Altra denominazione [2 / 2]: Museo del Risorgimento

DATI PATRIMONIALI E COLLEZIONI

Sezione: Disegni

INVENTARIO

Numero: Archivio della guerra Cart. 241.99

CRONOLOGIA

CRONOLOGIA GENERICA

Secolo: sec. XX

CRONOLOGIA SPECIFICA

Da: 1917

Validità: ca.

A: 1919

Validità: ca.

Motivazione cronologia: analisi storica

DEFINIZIONE CULTURALE

AUTORE

Ruolo: disegnatore

Nome di persona o ente: Cantinotti, Innocente

Tipo intestazione: P

Dati anagrafici/Periodo di attività: 1877-1940

Codice scheda autore: I0130-00030

DATI TECNICI

MATERIA E TECNICA

Materia: carta

Tecnica [1 / 2]: matita grassa

Tecnica [2 / 2]: carboncino

MISURE

Parte: foglio

Unità: mm

Altezza: 339

Larghezza: 250

Indicazioni sul soggetto

Analisi del soggetto: Attività umane: Grande Guerra, Prima Guerra Mondiale, Primo conflitto mondiale. Architettura.
Veduta: Rovine, Duomo, Chiesa, Facciata. Luogo: Monfalcone, Gorizia, Friuli Venezia Giulia.

DATI ANALITICI

ISCRIZIONI [1 / 3]

Tecnica di scrittura: a matita

Posizione: al recto entro la parte figurata in basso a sinistra

Trascrizione: I. Cantinotti

ISCRIZIONI [2 / 3]

Tecnica di scrittura: a matita

Posizione: al recto in basso a destra

Trascrizione: Il Duomo di/ Monfalcone

ISCRIZIONI [3 / 3]

Tecnica di scrittura: a matita

Posizione: al verso in alto a sinistra

Trascrizione: n°99

STEMMI, EMBLEMI, MARCHI

Classe di appartenenza: timbro a inchiostro

Quantità: 1

Posizione: al verso nella parte bassa a sinistra

Descrizione: MRNM (Museo del Risorgimento Nazionale di Milano) / 28542/3770

CONDIZIONE GIURIDICA E VINCOLI

CONDIZIONE GIURIDICA

Indicazione generica: proprietà Ente pubblico territoriale

Indicazione specifica: Comune di Milano

Indirizzo: Piazza della Scala, 2 - 20121 Milano

ACQUISIZIONE

Tipo acquisizione: deposito

Nome: Gasparetti Cantinotti Angela

Data acquisizione: 6 febbraio 1942

Luogo acquisizione: Milano

FONTI E DOCUMENTI DI RIFERIMENTO

DOCUMENTAZIONE FOTOGRAFICA

Codice univoco della risorsa: SC_D_I0190-00033_IMG-0000000579

Genere: documentazione allegata

Codice identificativo: AdG Cart. 241.99

Collocazione del file nell'archivio locale: MuseoRisorgimentoDisegniEStampe\Archivio della guerra 241

Nome del file originale: Archivio della guerra Cart. 241.99.jpg

BIBLIOGRAFIA [1 / 2]

Titolo libro o rivista: La Grande guerra. Arte e artisti al fronte.

Luogo di edizione: Cinisello Balsamo

Anno di edizione: 2015

Codice scheda bibliografia: I0090-00022

V., pp., nn.: p.46

BIBLIOGRAFIA [2 / 2]

Titolo libro o rivista: Pittori-Soldato della Grande Guerra

Luogo di edizione: Roma

Anno di edizione: 2005

Codice scheda bibliografia: I0180-00001

V., pp., nn.: pp.9-13

COMPILAZIONE

COMPILAZIONE

Anno di redazione: 2014

Ente compilatore: Palazzo Moriggia | Museo del Risorgimento

Nome: Colombo, Alice

Referente scientifico: Foglia, Patrizia

Funzionario responsabile: Messina, Marina