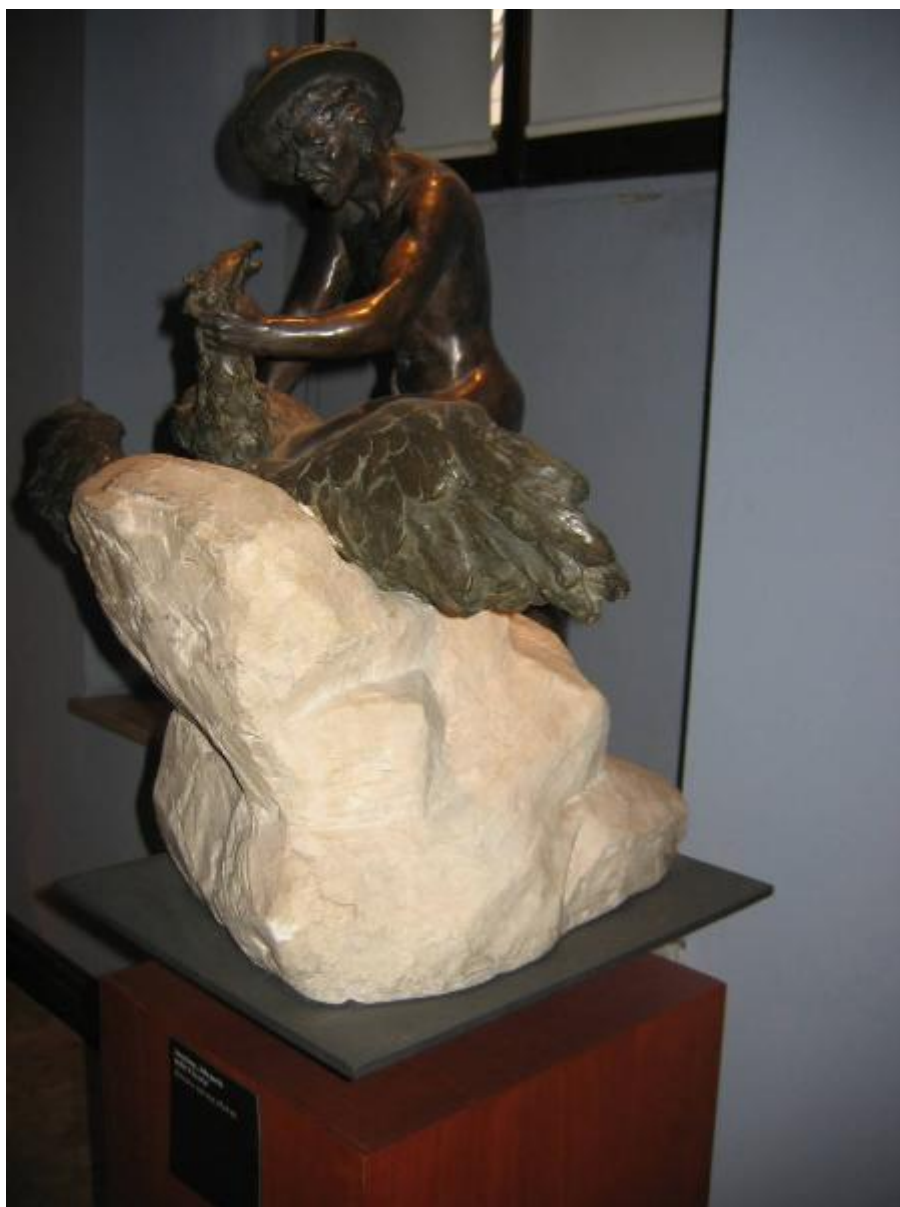


# Allegoria della Vittoria 1918

ambito lombardo



Link risorsa: <https://www.lombardiabenculturali.it/opere-arte/schede/I0290-00209/>

Scheda SIRBeC: <https://www.lombardiabenculturali.it/opere-arte/schede-complete/I0290-00209/>

## CODICI

Unità operativa: I0290

Numero scheda: 209

Codice scheda: I0290-00209

Tipo scheda: OA

Livello ricerca: C

## CODICE UNIVOCO

Codice regione: 03

Ente schedatore: R03/ Palazzo Moriggia | Museo del Risorgimento

Ente competente: S27

## OGGETTO

### OGGETTO

Definizione: scultura

### SOGGETTO

Categoria generale: allegorie, simboli e concetti

Identificazione: Allegoria della Vittoria 1918

Titolo: Allegoria della Vittoria 1918

## LOCALIZZAZIONE GEOGRAFICO-AMMINISTRATIVA

### INDICAZIONE DEL CONTENITORE FISICO

Codice del contenitore fisico: 24681

Categoria del contenitore fisico: architettura

### LOCALIZZAZIONE GEOGRAFICO-AMMINISTRATIVA ATTUALE

Stato: Italia

Regione: Lombardia

Provincia: MI

Nome provincia: Milano

Codice ISTAT comune: 015146

Comune: Milano

## COLLOCAZIONE SPECIFICA

Tipologia: palazzo

Qualificazione: comunale

Denominazione: Palazzo Moriggia

Indirizzo: Via Borgonuovo, 23

Denominazione struttura conservativa - livello 1: Palazzo Moriggia | Museo del Risorgimento

Tipologia struttura conservativa: museo

Altra denominazione [1 / 2]: Museo del Risorgimento

Altra denominazione [2 / 2]: Museo del Risorgimento

## DATI PATRIMONIALI E COLLEZIONI

Sezione: Opere d'Arte

### INVENTARIO

Data: 1884

Numero: SN

## CRONOLOGIA

### CRONOLOGIA GENERICA

Secolo: sec. XX

Frazione di secolo: primo quarto

### CRONOLOGIA SPECIFICA

Da: 1918

Validità: post

A: 1922

Validità: ante

Motivazione cronologia: analisi storica

## DEFINIZIONE CULTURALE

### AMBITO CULTURALE

Denominazione: ambito lombardo

Motivazione dell'attribuzione: contesto

## DATI TECNICI

### MATERIA E TECNICA [1 / 2]

Materia: bronzo

### MATERIA E TECNICA [2 / 2]

Materia: marmo

### MISURE

Unità: cm

Altezza: 67

Larghezza: 65

Profondità: 53

## DATI ANALITICI

### DESCRIZIONE

Indicazioni sull'oggetto

Monumento con base in marmo e sculture in bronzo. Figura maschile che afferra per il collo un'aquila.

Indicazioni sul soggetto: Figure: Bersagliere nudo.

Abbigliamento: cappello da bersagliere.

Animali: aquila.

Notizie storico-critiche

La scultura rappresenta in maniera allegorica la vittoria dell'Italia nella 1° Guerra Mondiale. L'Italia è rappresentata da un bersagliere nudo, che strozza un'aquila emblema dell'Impero Austro-ungarico.

## CONSERVAZIONE

### STATO DI CONSERVAZIONE

Data: 2007

Stato di conservazione: buono

Fonte: analisi diretta

## CONDIZIONE GIURIDICA E VINCOLI

### CONDIZIONE GIURIDICA

Indicazione generica: proprietà Ente pubblico territoriale

Indicazione specifica: Comune di Milano

Indirizzo: Piazza della Scala, 2 - 20121 Milano

## **FONTI E DOCUMENTI DI RIFERIMENTO**

### **DOCUMENTAZIONE FOTOGRAFICA**

Codice univoco della risorsa: SC\_OA\_I0290-00209\_IMG-0000001683

Genere: documentazione allegata

Tipo: fotografia digitale colore

Collocazione del file nell'archivio locale: MuseoRisorgimentoOpereDArte

Nome del file originale: Aristide Sartorio 001.jpg

## **COMPILAZIONE**

### **COMPILAZIONE**

Anno di redazione: 2007

Ente compilatore: Palazzo Moriggia | Museo del Risorgimento

Nome: Mara, Silvio

Referente scientifico: De Palma, Ilaria

Funzionario responsabile: De Palma, Ilaria

### **TRASCRIZIONE PER INFORMATIZZAZIONE**

Anno di trascrizione/informatizzazione: 2022

Nome: Caramanti, Marta