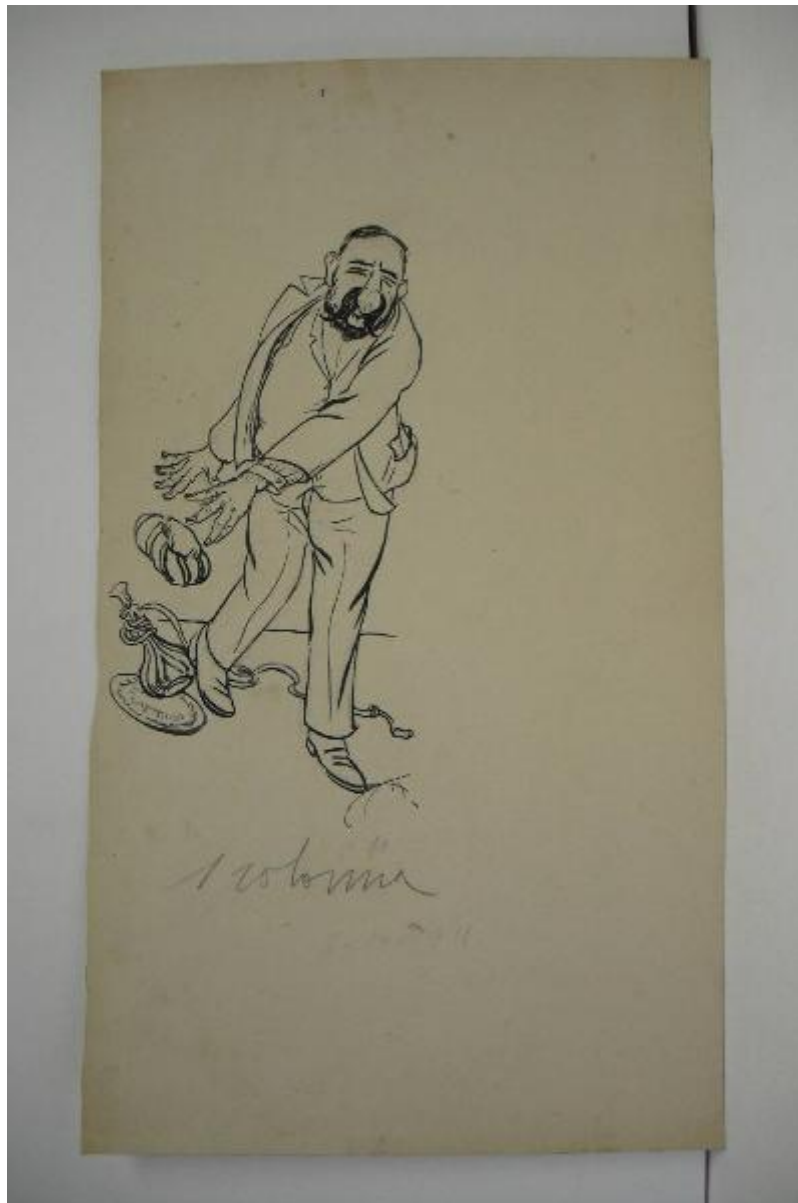


IL CONSOLE TURCO COMM. GIOVANNI SILVESTRI.

Mazza, Aldo



Link risorsa: <https://www.lombardiabeniculturali.it/opere-arte/schede/I0420-01217/>

Scheda SIRBeC: <https://www.lombardiabeniculturali.it/opere-arte/schede-complete/I0420-01217/>

CODICI

Unità operativa: I0420

Numero scheda: 1217

Codice scheda: I0420-01217

Tipo scheda: D

Livello ricerca: I

CODICE UNIVOCO

Codice regione: 03

Ente schedatore: C03015146

Ente competente: S27

OGGETTO

Categoria dell'oggetto: disegno

OGGETTO

Definizione: disegno

Titolo: IL CONSOLE TURCO COMM. GIOVANNI SILVESTRI.

LOCALIZZAZIONE GEOGRAFICO-AMMINISTRATIVA

INDICAZIONE DEL CONTENITORE FISICO

Codice del contenitore fisico: 24681

Categoria del contenitore fisico: architettura

LOCALIZZAZIONE GEOGRAFICO-AMMINISTRATIVA ATTUALE

Stato: Italia

Regione: Lombardia

Provincia: MI

Nome provincia: Milano

Codice ISTAT comune: 015146

Comune: Milano

COLLOCAZIONE SPECIFICA

Tipologia: palazzo

Qualificazione: comunale

Denominazione: Palazzo Moriggia

Indirizzo: Via Borgonuovo, 23

Denominazione struttura conservativa - livello 1: Palazzo Moriggia | Museo del Risorgimento

Tipologia struttura conservativa: museo

Altra denominazione [1 / 2]: Museo del Risorgimento

Altra denominazione [2 / 2]: Museo del Risorgimento

DATI PATRIMONIALI E COLLEZIONI

Sezione: Inventario Aldo Mazza

INVENTARIO

Numero: 1314/1865

CRONOLOGIA

CRONOLOGIA SPECIFICA

Da: 1911/10/08

DEFINIZIONE CULTURALE

AUTORE

Nome di persona o ente: Mazza, Aldo

Tipo intestazione: P

Dati anagrafici/Periodo di attività: 1880-1964

Codice scheda autore: H0080-01191

DATI TECNICI

MATERIA E TECNICA

Materia: china nera su carta

MISURE

Unità: mm

Altezza: 600

Larghezza: 350

Specifiche: 600x350

DATI ANALITICI

ISCRIZIONI

Trascrizione: In basso al centro.

CONSERVAZIONE

STATO DI CONSERVAZIONE

Stato di conservazione: buono

CONDIZIONE GIURIDICA E VINCOLI

CONDIZIONE GIURIDICA

Indicazione generica: proprietà Ente pubblico territoriale

Indicazione specifica: Comune di Milano

Indirizzo: Piazza della Scala, 2 - 20121 Milano

FONTI E DOCUMENTI DI RIFERIMENTO

DOCUMENTAZIONE FOTOGRAFICA

Codice univoco della risorsa: SC_D_I0420-01217_IMG-0000003061

Genere: documentazione allegata

Tipo: fotografia digitale colore

Note: Cart.M.3

Specifiche: Cart.M.3

Collocazione del file nell'archivio locale: InventarioAldoMazza

Nome del file originale: 2_1116.jpg

COMPILAZIONE

COMPILAZIONE

Ente compilatore: Palazzo Moriggia | Museo del Risorgimento