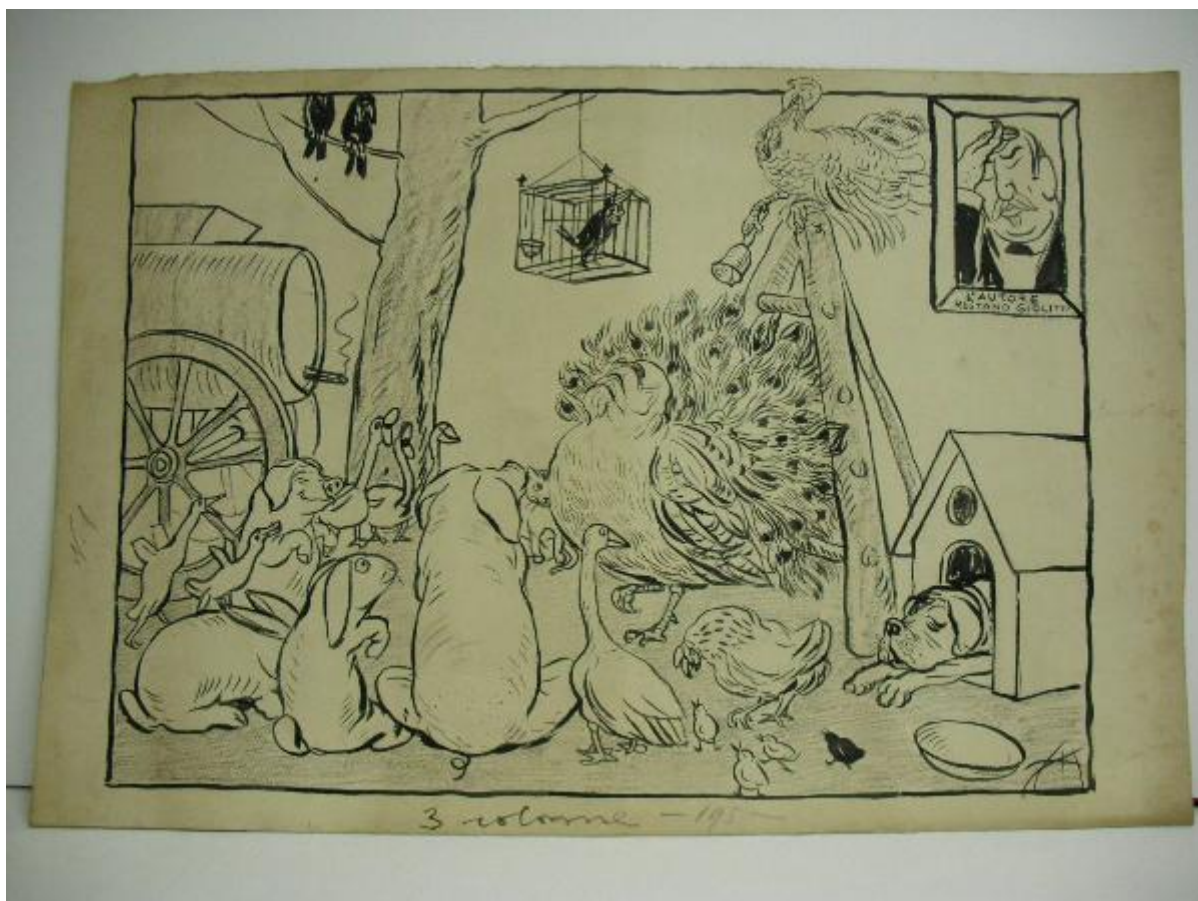


# LA PROSSIMA APERTURA DELLA CAMERA "CHANTECLER".

Mazza, Aldo



Link risorsa: <https://www.lombardiabeniculturali.it/opere-arte/schede/I0420-01373/>

Scheda SIRBeC: <https://www.lombardiabeniculturali.it/opere-arte/schede-complete/I0420-01373/>

## **CODICI**

Unità operativa: I0420

Numero scheda: 1373

Codice scheda: I0420-01373

Tipo scheda: D

Livello ricerca: I

### **CODICE UNIVOCO**

Codice regione: 03

Ente schedatore: C03015146

Ente competente: S27

## **OGGETTO**

Categoria dell'oggetto: disegno

### **OGGETTO**

Definizione: disegno

Titolo: LA PROSSIMA APERTURA DELLA CAMERA "CHANTECLER".

## **LOCALIZZAZIONE GEOGRAFICO-AMMINISTRATIVA**

### **INDICAZIONE DEL CONTENITORE FISICO**

Codice del contenitore fisico: 24681

Categoria del contenitore fisico: architettura

### **LOCALIZZAZIONE GEOGRAFICO-AMMINISTRATIVA ATTUALE**

Stato: Italia

Regione: Lombardia

Provincia: MI

Nome provincia: Milano

Codice ISTAT comune: 015146

Comune: Milano

### **COLLOCAZIONE SPECIFICA**

Tipologia: palazzo

Qualificazione: comunale

Denominazione: Palazzo Moriggia

Indirizzo: Via Borgonuovo, 23

Denominazione struttura conservativa - livello 1: Palazzo Moriggia | Museo del Risorgimento

Tipologia struttura conservativa: museo

Altra denominazione [1 / 2]: Museo del Risorgimento

Altra denominazione [2 / 2]: Museo del Risorgimento

## DATI PATRIMONIALI E COLLEZIONI

Sezione: Inventario Aldo Mazza

### INVENTARIO

Numero: 1314/1735

## CRONOLOGIA

### CRONOLOGIA SPECIFICA

Da: 1910/04/24

## DEFINIZIONE CULTURALE

### AUTORE

Nome di persona o ente: Mazza, Aldo

Tipo intestazione: P

Dati anagrafici/Periodo di attività: 1880-1964

Codice scheda autore: H0080-01191

## DATI TECNICI

### MATERIA E TECNICA

Materia: china nera e matita nera su carta

### MISURE

Unità: mm

Altezza: 400

Larghezza: 600

Specifiche: 400x600

## DATI ANALITICI

### ISCRIZIONI

Trascrizione: In basso a destra.

## CONSERVAZIONE

### STATO DI CONSERVAZIONE

Stato di conservazione: buono

## CONDIZIONE GIURIDICA E VINCOLI

### CONDIZIONE GIURIDICA

Indicazione generica: proprietà Ente pubblico territoriale

Indicazione specifica: Comune di Milano

Indirizzo: Piazza della Scala, 2 - 20121 Milano

## FONTI E DOCUMENTI DI RIFERIMENTO

### DOCUMENTAZIONE FOTOGRAFICA

Codice univoco della risorsa: SC\_D\_I0420-01373\_IMG-0000003220

Genere: documentazione allegata

Tipo: fotografia digitale colore

Note: Cart.M.2

Specifiche: Cart.M.2

Collocazione del file nell'archivio locale: InventarioAldoMazza

Nome del file originale: 2\_1291.jpg

## COMPILAZIONE

### COMPILAZIONE

Ente compilatore: Palazzo Moriggia | Museo del Risorgimento