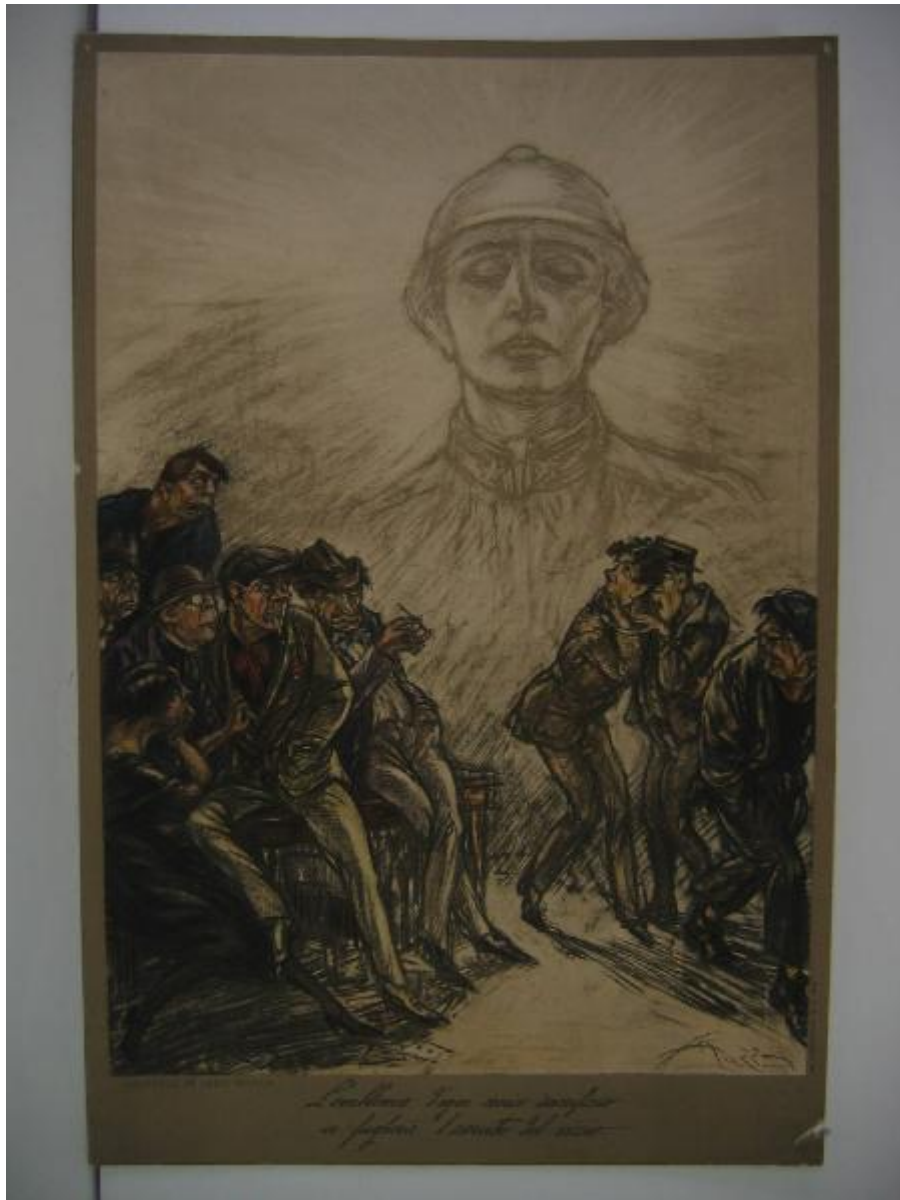


L'EMBLEMA D'OGNI EROICO SACRIFICIO OR FUGHERA' L'ESERCITO DEL VIZIO.

Mazza, Aldo



Link risorsa: <https://www.lombardiabeniculturali.it/opere-arte/schede/I0420-02521/>

Scheda SIRBeC: <https://www.lombardiabeniculturali.it/opere-arte/schede-complete/I0420-02521/>

CODICI

Unità operativa: I0420

Numero scheda: 2521

Codice scheda: I0420-02521

Tipo scheda: D

Livello ricerca: I

CODICE UNIVOCO

Codice regione: 03

Ente schedatore: C03015146

Ente competente: S27

OGGETTO

Categoria dell'oggetto: disegno

OGGETTO

Definizione: disegno

Titolo: L'EMBLEMA D'OGNI EROICO SACRIFICIO OR FUGHERA' L'ESERCITO DEL VIZIO.

LOCALIZZAZIONE GEOGRAFICO-AMMINISTRATIVA

INDICAZIONE DEL CONTENITORE FISICO

Codice del contenitore fisico: 24681

Categoria del contenitore fisico: architettura

LOCALIZZAZIONE GEOGRAFICO-AMMINISTRATIVA ATTUALE

Stato: Italia

Regione: Lombardia

Provincia: MI

Nome provincia: Milano

Codice ISTAT comune: 015146

Comune: Milano

COLLOCAZIONE SPECIFICA

Tipologia: palazzo

Qualificazione: comunale

Denominazione: Palazzo Moriggia

Indirizzo: Via Borgonuovo, 23

Denominazione struttura conservativa - livello 1: Palazzo Moriggia | Museo del Risorgimento

Tipologia struttura conservativa: museo

Altra denominazione [1 / 2]: Museo del Risorgimento

Altra denominazione [2 / 2]: Museo del Risorgimento

DATI PATRIMONIALI E COLLEZIONI

Sezione: Inventario Aldo Mazza

INVENTARIO

Numero: 1314/793

CRONOLOGIA

CRONOLOGIA SPECIFICA

Da: 1915

A: 1918

DEFINIZIONE CULTURALE

AUTORE

Nome di persona o ente: Mazza, Aldo

Tipo intestazione: P

Dati anagrafici/Periodo di attività: 1880-1964

Codice scheda autore: H0080-01191

DATI TECNICI

MATERIA E TECNICA

Materia: matite colorate

MISURE

Unità: mm

Altezza: 485

Larghezza: 320

Specifiche: 485x320

DATI ANALITICI

ISCRIZIONI

Trascrizione: In basso a destra.

CONSERVAZIONE

STATO DI CONSERVAZIONE

Stato di conservazione: buono

CONDIZIONE GIURIDICA E VINCOLI

CONDIZIONE GIURIDICA

Indicazione generica: proprietà Ente pubblico territoriale

Indicazione specifica: Comune di Milano

Indirizzo: Piazza della Scala, 2 - 20121 Milano

FONTI E DOCUMENTI DI RIFERIMENTO

DOCUMENTAZIONE FOTOGRAFICA

Codice univoco della risorsa: SC_D_I0420-02521_IMG-0000004370

Genere: documentazione allegata

Tipo: fotografia digitale colore

Note: Cart.12

Specifiche: Cart.12

Collocazione del file nell'archivio locale: InventarioAldoMazza

Nome del file originale: 2_2622.jpg

COMPILAZIONE

COMPILAZIONE

Ente compilatore: Palazzo Moriggia | Museo del Risorgimento