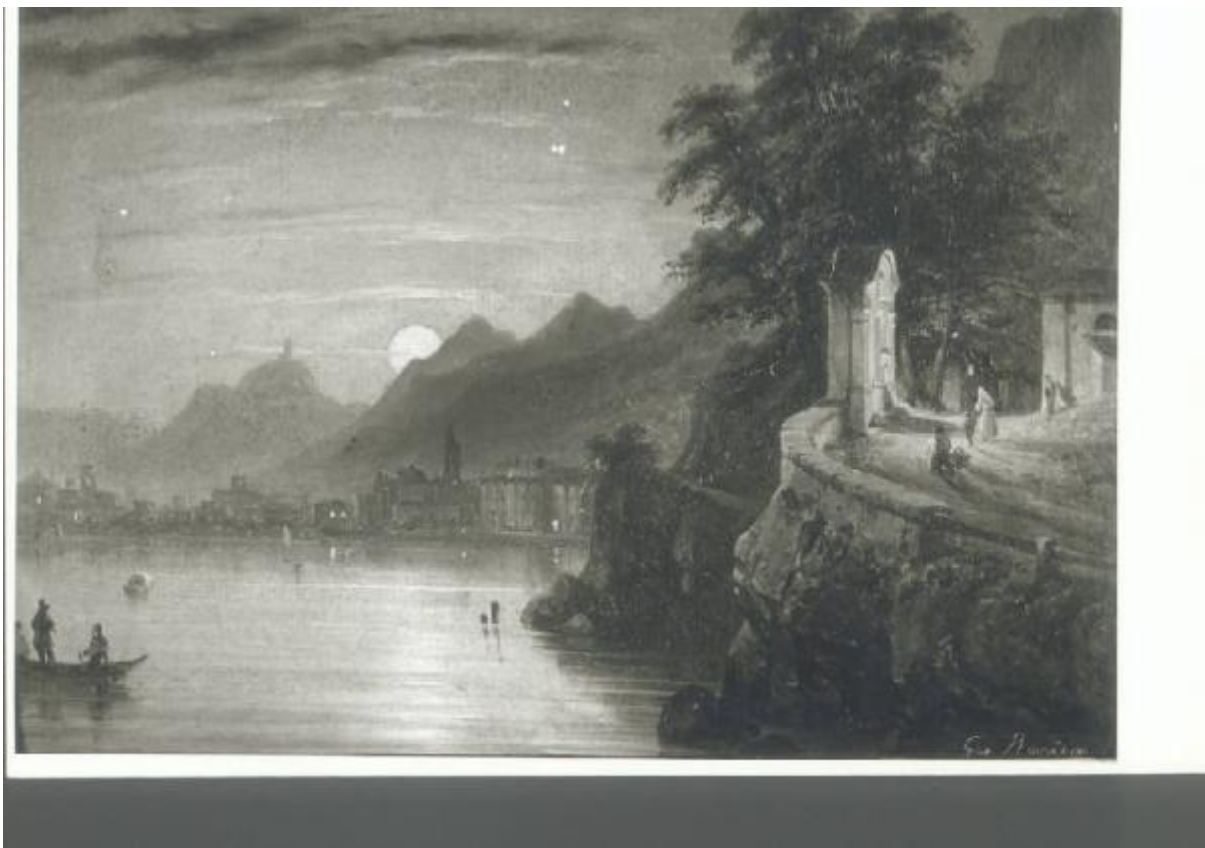


# VEDUTA NOTTURNA DI LECCO (?)

Renica Giovanni



Link risorsa: <https://www.lombardiabeniculturali.it/opere-arte/schede/L0020-00034/>

Scheda SIRBeC: <https://www.lombardiabeniculturali.it/opere-arte/schede-complete/L0020-00034/>

## CODICI

Unità operativa: L0020

Numero scheda: 34

Codice scheda: L0020-00034

Tipo scheda: OA

Livello ricerca: P

## CODICE UNIVOCO

Codice regione: 03

Ente schedatore: R03/ Veneranda Biblioteca Ambrosiana

Ente competente: S27

## OGGETTO

Categoria dell'oggetto: pittura

### OGGETTO

Definizione: dipinto

Disponibilità del bene: reale

### SOGGETTO

Categoria generale: veduta

Identificazione: VEDUTA NOTTURNA DI LECCO (?)

## LOCALIZZAZIONE GEOGRAFICO-AMMINISTRATIVA

### INDICAZIONE DEL CONTENITORE FISICO

Codice del contenitore fisico: 24228

Categoria del contenitore fisico: architettura

### LOCALIZZAZIONE GEOGRAFICO-AMMINISTRATIVA ATTUALE

Stato: Italia

Regione: Lombardia

Provincia: MI

Nome provincia: Milano

Codice ISTAT comune: 015146

Comune: Milano

### **COLLOCAZIONE SPECIFICA**

Tipologia: palazzo

Denominazione: Palazzo dell'Ambrosiana - complesso

Indirizzo: Piazza Pio XI 2

Denominazione struttura conservativa - livello 1: Pinacoteca Ambrosiana

Tipologia struttura conservativa: museo

### **ALTRE LOCALIZZAZIONI GEOGRAFICO-AMMINISTRATIVE**

Tipo di localizzazione: luogo di provenienza/collocazione precedente

### **DATA**

Data ingresso: xxx

### **DATI PATRIMONIALI E COLLEZIONI**

#### **INVENTARIO**

Data: 1969

Collocazione: A. Falchetti, Inventario..., ms. K 180 suss.

Numero: 557

Transcodifica del numero di inventario: 000557

### **CRONOLOGIA**

#### **CRONOLOGIA GENERICA**

Secolo: sec. XIX

#### **CRONOLOGIA SPECIFICA**

Da: 1843

Validità: post

A: 1843

Validità: ante

Motivazione cronologia: bibliografia

### **DEFINIZIONE CULTURALE**

## AUTORE

Nome di persona o ente: Renica Giovanni

Tipo intestazione: P

Dati anagrafici/Periodo di attività: 1808/ 1884

Motivazione dell'attribuzione: firma

## DATI TECNICI

### MATERIA E TECNICA

Materia: olio su cartone

### MISURE

Altezza: 210

Larghezza: 270

Indicazioni sul soggetto

VEDUTA: Lecco; ARCHITETTURE: case, chiesa, castello, muretto, edicola; FIGURE: donne, uomini; MEZZI DI TRASPORTO: barche; OGGETTI: lanterna; FENOMENI ASTRONOMI: luna; PIANTE:alberi;arbusti; FENOMENI NATURALI: notte

## DATI ANALITICI

### ISCRIZIONI

Classe di appartenenza: documentaria

Tecnica di scrittura: a pennello

Tipo di caratteri: corsivo

Posizione: In basso a destra

Trascrizione: GIO RANICA

## CONSERVAZIONE

### STATO DI CONSERVAZIONE

Data: 1996

Stato di conservazione: discreto

## CONDIZIONE GIURIDICA E VINCOLI

### CONDIZIONE GIURIDICA

Indicazione generica: proprietà Ente religioso cattolico

Indicazione specifica: Veneranda Biblioteca Ambrosiana

Indirizzo: Piazza Pio XI, 2 - 20123 Milano

### **ACQUISIZIONE**

Tipo acquisizione: ingresso

Nome: ignoto

## **FONTI E DOCUMENTI DI RIFERIMENTO**

### **DOCUMENTAZIONE FOTOGRAFICA [1 / 3]**

Genere: documentazione esistente

Tipo: fotografia b/n

Codice identificativo: B. Ambr. Arch. Fot.

Note: 1995/ 1996 / allestimento Pinacoteca

Specifiche: <CONV302> da rivedere - proviene da FTA

### **DOCUMENTAZIONE FOTOGRAFICA [2 / 3]**

Genere: documentazione esistente

Tipo: fotografia b/n

Codice identificativo: B. Ambr. Arch. Fot. 557/1

Note: 1995/ 1996 / allestimento Pinacoteca

Specifiche: <CONV302> da rivedere - proviene da FTA

### **DOCUMENTAZIONE FOTOGRAFICA [3 / 3]**

Codice univoco della risorsa: SC\_OA\_L0020-00034\_IMG-0000218075

Genere: documentazione allegata

Codice identificativo: inv0557

Specifiche: <CONV302> da rivedere - proviene da IMC

Nome del file originale: inv0557.jpg

## **COMPILAZIONE**

### **COMPILAZIONE**

Anno di redazione: 1996

Ente compilatore: Veneranda Biblioteca Ambrosiana

Nome: Bianchi, E.

Funzionario responsabile: Rossi, M.

**AGGIORNAMENTO-REVISIONE**

Anno di aggiornamento/revisione: 2002

Nome: Vecchio, Stefania

Ente compilatore: Veneranda Biblioteca Ambrosiana