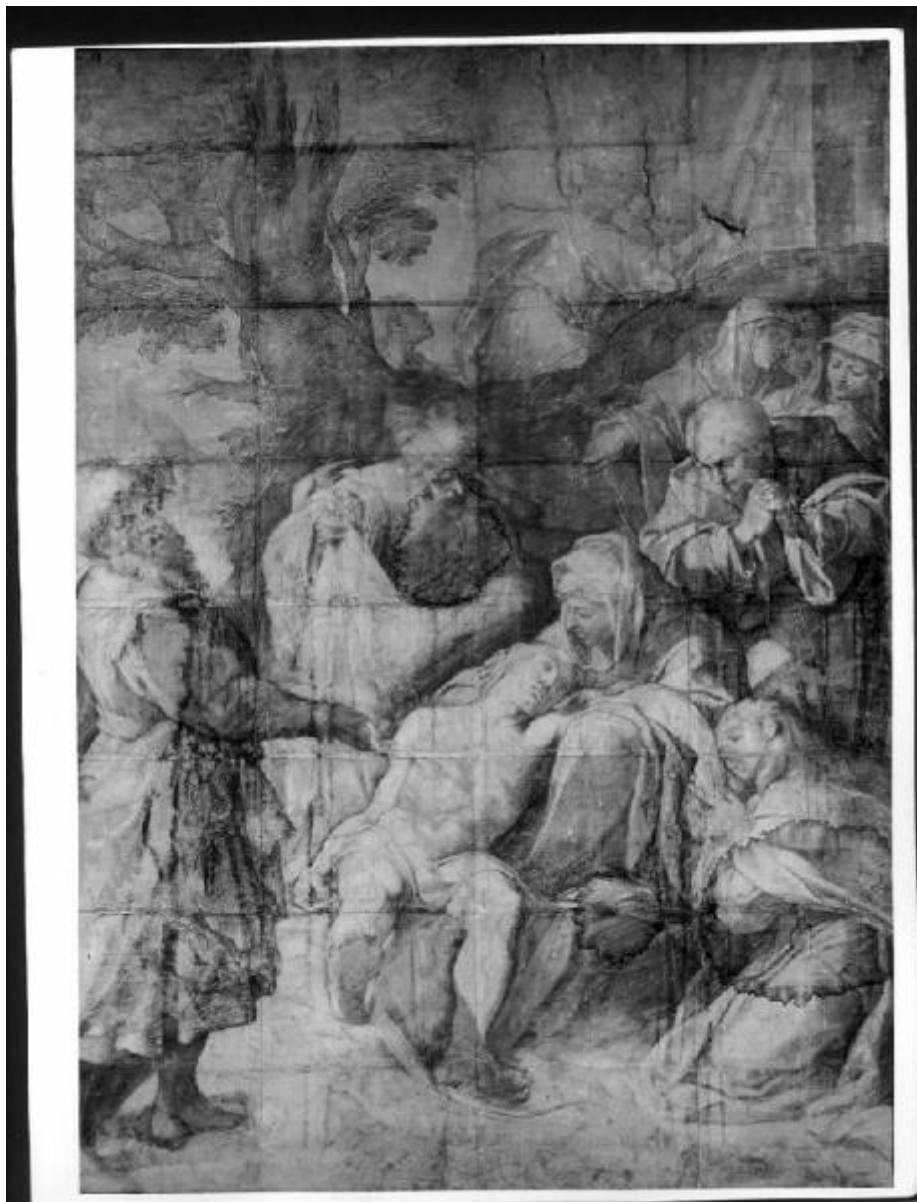


DEPOSIZIONE DI CRISTO NEL SEPOLCRO CON LA MADONNA, SAN GIOVANNI EVANGELISTA, MARIA MADDALENA E ALTRE FIGURE

Procaccini Camillo



Link risorsa: <https://www.lombardiabeniculturali.it/opere-arte/schede/L0020-00101/>

Scheda SIRBeC: <https://www.lombardiabeniculturali.it/opere-arte/schede-complete/L0020-00101/>

CODICI

Unità operativa: L0020

Numero scheda: 101

Codice scheda: L0020-00101

Tipo scheda: OA

Livello ricerca: P

CODICE UNIVOCO

Codice regione: 03

Ente schedatore: R03/ Veneranda Biblioteca Ambrosiana

Ente competente: S27

OGGETTO

Categoria dell'oggetto: disegno

OGGETTO

Definizione: disegno

Disponibilità del bene: reale

SOGGETTO

Categoria generale: sacro

Identificazione

DEPOSIZIONE DI CRISTO NEL SEPOLCRO CON LA MADONNA,SAN GIOVANNI EVANGELISTA,MARIA
MADDALENA E ALTRE FIGURE

LOCALIZZAZIONE GEOGRAFICO-AMMINISTRATIVA

INDICAZIONE DEL CONTENITORE FISICO

Codice del contenitore fisico: 24228

Categoria del contenitore fisico: architettura

LOCALIZZAZIONE GEOGRAFICO-AMMINISTRATIVA ATTUALE

Stato: Italia

Regione: Lombardia

Provincia: MI

Nome provincia: Milano

Codice ISTAT comune: 015146

Comune: Milano

COLLOCAZIONE SPECIFICA

Tipologia: palazzo

Denominazione: Palazzo dell'Ambrosiana - complesso

Indirizzo: Piazza Pio XI 2

Denominazione struttura conservativa - livello 1: Pinacoteca Ambrosiana

Tipologia struttura conservativa: museo

DATI PATRIMONIALI E COLLEZIONI

INVENTARIO

Data: 1984

Collocazione: P. Nurchi, Inventario..., ms. K 92 suss.

Numero: 1118

Transcodifica del numero di inventario: 001118

CRONOLOGIA

CRONOLOGIA GENERICA

Secolo: sec. XVI

CRONOLOGIA SPECIFICA

Da: 1598

Validità: (?)

A: 1598

Validità: (?)

DEFINIZIONE CULTURALE

AUTORE

Nome di persona o ente: Procaccini Camillo

Tipo intestazione: P

Dati anagrafici/Periodo di attività: 1555 ca./ 1629

DATI TECNICI

MATERIA E TECNICA [1 / 3]

Materia: acquerello su cartone

MATERIA E TECNICA [2 / 3]

Materia: penna su cartone

MATERIA E TECNICA [3 / 3]

Materia: biacca su cartone

MISURE

Altezza: 335

Larghezza: 235

CONSERVAZIONE

STATO DI CONSERVAZIONE

Data: 1996

Stato di conservazione: discreto

Indicazioni specifiche: Superficie macchiata,impolverata

CONDIZIONE GIURIDICA E VINCOLI

CONDIZIONE GIURIDICA

Indicazione generica: proprietà Ente religioso cattolico

Indicazione specifica: Veneranda Biblioteca Ambrosiana

Indirizzo: Piazza Pio XI, 2 - 20123 Milano

ACQUISIZIONE

Tipo acquisizione: ingresso

Nome: ignoto

FONTI E DOCUMENTI DI RIFERIMENTO

DOCUMENTAZIONE FOTOGRAFICA [1 / 3]

Genere: documentazione esistente

Tipo: fotografia b/n

Codice identificativo: B. Ambr. Arch. Fot.

Note: 1995/ 1996 / allestimento Pinacoteca

Specifiche: <CONV302> da rivedere - proviene da FTA

DOCUMENTAZIONE FOTOGRAFICA [2 / 3]

Genere: documentazione esistente

Tipo: fotografia colore

Codice identificativo: B. Ambr. Arch. Fot.1118/1

Note: 1995/ 1996 / allestimento Pinacoteca

Specifiche: <CONV302> da rivedere - proviene da FTA

DOCUMENTAZIONE FOTOGRAFICA [3 / 3]

Codice univoco della risorsa: SC_OA_L0020-00101_IMG-0000221931

Genere: documentazione allegata

Codice identificativo: inv1118

Specifiche: <CONV302> da rivedere - proviene da IMC

Nome del file originale: inv1118.jpg

COMPILAZIONE

COMPILAZIONE

Anno di redazione: 1996

Ente compilatore: Veneranda Biblioteca Ambrosiana

Nome: Bianchi, E.

Funzionario responsabile: Rossi, M.

AGGIORNAMENTO-REVISIONE

Anno di aggiornamento/revisione: 2002

Nome: Vecchio, Stefania

Ente compilatore: Veneranda Biblioteca Ambrosiana