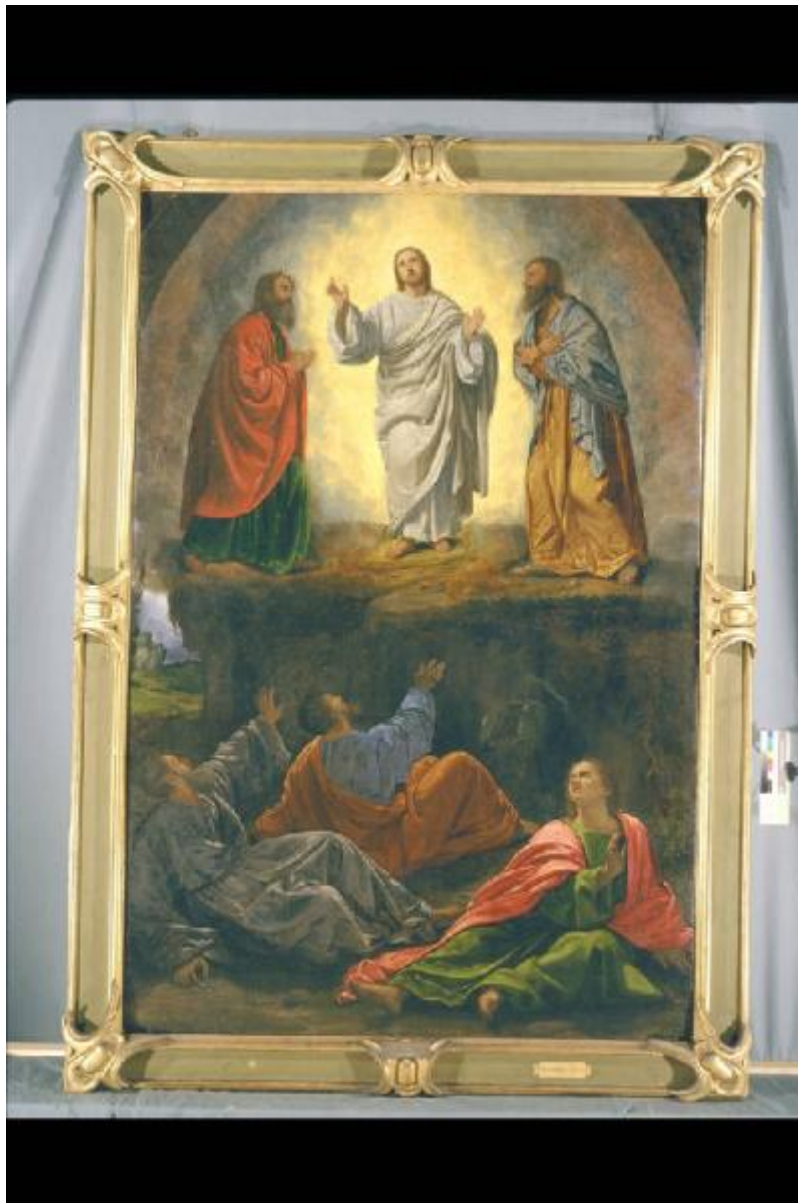


# TRASFIGURAZIONE

Savoldo Giovanni Gerolamo



Link risorsa: <https://www.lombardiabeniculturali.it/opere-arte/schede/L0030-00028/>

Scheda SIRBeC: <https://www.lombardiabeniculturali.it/opere-arte/schede-complete/L0030-00028/>

## **CODICI**

Unità operativa: L0030

Numero scheda: 28

Codice scheda: L0030-00028

Tipo scheda: OA

Livello ricerca: P

### **CODICE UNIVOCO**

Codice regione: 03

Ente schedatore: R03/ Veneranda Biblioteca Ambrosiana

Ente competente: S27

## **OGGETTO**

Categoria dell'oggetto: pittura

### **OGGETTO**

Definizione: dipinto

Disponibilità del bene: reale

### **SOGGETTO**

Categoria generale: sacro

Identificazione: TRASFIGURAZIONE

## **LOCALIZZAZIONE GEOGRAFICO-AMMINISTRATIVA**

### **INDICAZIONE DEL CONTENITORE FISICO**

Codice del contenitore fisico: 24228

Categoria del contenitore fisico: architettura

### **LOCALIZZAZIONE GEOGRAFICO-AMMINISTRATIVA ATTUALE**

Stato: Italia

Regione: Lombardia

Provincia: MI

Nome provincia: Milano

Codice ISTAT comune: 015146

Comune: Milano

### **COLLOCAZIONE SPECIFICA**

Tipologia: palazzo

Denominazione: Palazzo dell'Ambrosiana - complesso

Indirizzo: Piazza Pio XI 2

Denominazione struttura conservativa - livello 1: Pinacoteca Ambrosiana

Tipologia struttura conservativa: museo

## **ALTRE LOCALIZZAZIONI GEOGRAFICO-AMMINISTRATIVE**

Tipo di localizzazione: luogo di provenienza/collocazione precedente

### **LOCALIZZAZIONE GEOGRAFICO-AMMINISTRATIVA**

Provincia: MI

Comune: Milano

### **COLLOCAZIONE SPECIFICA**

Denominazione struttura conservativa - livello 1: Asti

### **DATA**

Data uscita: 1674 ante

## **DATI PATRIMONIALI E COLLEZIONI**

### **INVENTARIO**

Data: 1984

Collocazione: P. Nurchi, Inventario..., ms. K 92 suss.

Numero: 1014

Transcodifica del numero di inventario: 001014

## **RAPPORTO**

### **RAPPORTO BENE FINALE/ORIGINALE**

Stadio bene in esame: replica

Soggetto bene finale/originale: Trasfigurazione

Autore bene finale/originale: Savoldo Giovanni Gerolamo

Collocazione bene finale/originale: FI/ Firenze/ Galleria degli Uffizi

## CRONOLOGIA

### CRONOLOGIA GENERICA

Secolo: sec. XVI

Frazione di secolo: secondo quarto

### CRONOLOGIA SPECIFICA

Da: 1525

A: 1549

## DEFINIZIONE CULTURALE

### AUTORE

Nome di persona o ente: Savoldo Giovanni Gerolamo

Tipo intestazione: P

Dati anagrafici/Periodo di attività: 1480 ca./ 1548 post

Codice scheda autore: RL010-02027

Altre attribuzioni: Lomazzo Giovan Paolo A1

## DATI TECNICI

### MATERIA E TECNICA

Materia: olio su tela

### MISURE

Altezza: 290

Larghezza: 175

Indicazioni sul soggetto

PERSONAGGI: Gesù, Mosé, Elia, Apostoli, San Giovanni, San Pietro

PAESAGGIO: montagna; rocce.

Santo: Giovanni Evangelista; Pietro; Giacomo

## CONSERVAZIONE

### STATO DI CONSERVAZIONE

Data: 1995

Stato di conservazione: discreto

## CONDIZIONE GIURIDICA E VINCOLI

### CONDIZIONE GIURIDICA

Indicazione generica: proprietà Ente religioso cattolico

Indicazione specifica: Veneranda Biblioteca Ambrosiana

Indirizzo: Piazza Pio XI, 2 - 20123 Milano

### ACQUISIZIONE

Tipo acquisizione: acquisto

Nome: Bosca Pier Paolo

Data acquisizione: 1674

## FONTI E DOCUMENTI DI RIFERIMENTO

### DOCUMENTAZIONE FOTOGRAFICA [1 / 3]

Genere: documentazione esistente

Tipo: fotografia colore

Codice identificativo: B. Ambr. Arch. Fot. 1014

Note: 1993 / allestimento Pinacoteca

Specifiche: <CONV302> da rivedere - proviene da FTA

### DOCUMENTAZIONE FOTOGRAFICA [2 / 3]

Genere: documentazione esistente

Tipo: fotocolor

Note: 1995 / intero / insufficiente

Specifiche: <CONV302> da rivedere - proviene da FTA

### DOCUMENTAZIONE FOTOGRAFICA [3 / 3]

Codice univoco della risorsa: SC\_OA\_L0030-00028\_IMG-0000217700

Genere: documentazione allegata

Codice identificativo: inv1014

Specifiche: <CONV302> da rivedere - proviene da IMR

Nome del file originale: inv1014.jpg

### BIBLIOGRAFIA [1 / 4]

Autore: Galbiati

Titolo contribuito: Itinerario

Luogo di edizione: Milano

Anno di edizione: 1951

Codice scheda bibliografia: 3n090-00004

V., pp., nn.: p. 115

**BIBLIOGRAFIA [2 / 4]**

Autore: Rossi - Rovetta

Titolo contribuito: La Pinacoteca

Luogo di edizione: Milano

Anno di edizione: 1997

Codice scheda bibliografia: 3n090-00014

V., pp., nn.: p. 41

**BIBLIOGRAFIA [3 / 4]**

Autore: Inventario

Titolo contribuito: Inventario

Anno di edizione: 1685

Codice scheda bibliografia: 3n090-00015

V., pp., nn.: f. 57

**BIBLIOGRAFIA [4 / 4]**

Autore: Ratti

Titolo contribuito: La biblioteca Ambrosiana

Luogo di edizione: Milano

Anno di edizione: 1907

Codice scheda bibliografia: 3n090-00003

V., pp., nn.: p. 60

**MOSTRE**

Titolo: Savoldo

Numero opera nel catalogo: I, 8, pp. 116-119 come Gi

Luogo, sede espositiva, data: Brescia Monastero di Santa Giulia, , 1990

---

**COMPILAZIONE**

**COMPILAZIONE**

Anno di redazione: 1995

Ente compilatore: Veneranda Biblioteca Ambrosiana

Nome: Terzaghi, Maria Cristina

Funzionario responsabile: Rovetta, Alessandro

**AGGIORNAMENTO-REVISIONE**

Anno di aggiornamento/revisione: 2002

Nome: Vecchio, Stefania