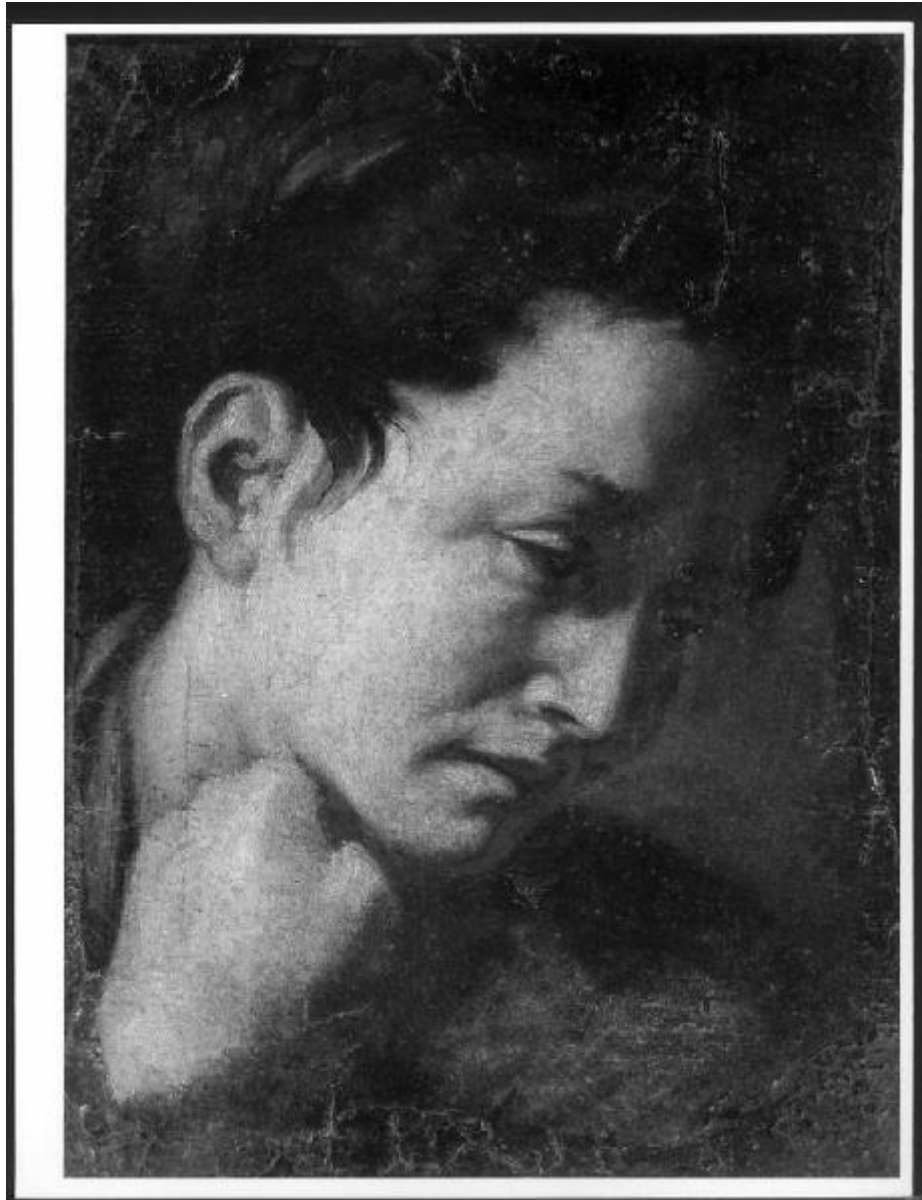


STUDIO DI TESTA FEMMINILE

Procaccini Giulio Cesare (ambito)



Link risorsa: <https://www.lombardiabeniculturali.it/opere-arte/schede/L0030-00039/>

Scheda SIRBeC: <https://www.lombardiabeniculturali.it/opere-arte/schede-complete/L0030-00039/>

CODICI

Unità operativa: L0030

Numero scheda: 39

Codice scheda: L0030-00039

Tipo scheda: OA

Livello ricerca: P

CODICE UNIVOCO

Codice regione: 03

Ente schedatore: R03/ Veneranda Biblioteca Ambrosiana

Ente competente: S27

OGGETTO

Categoria dell'oggetto: pittura

OGGETTO

Definizione: dipinto

Disponibilità del bene: reale

SOGGETTO

Categoria generale: genere

Identificazione: STUDIO DI TESTA FEMMINILE

LOCALIZZAZIONE GEOGRAFICO-AMMINISTRATIVA

INDICAZIONE DEL CONTENITORE FISICO

Codice del contenitore fisico: 24228

Categoria del contenitore fisico: architettura

LOCALIZZAZIONE GEOGRAFICO-AMMINISTRATIVA ATTUALE

Stato: Italia

Regione: Lombardia

Provincia: MI

Nome provincia: Milano

Codice ISTAT comune: 015146

Comune: Milano

COLLOCAZIONE SPECIFICA

Tipologia: palazzo

Denominazione: Palazzo dell'Ambrosiana - complesso

Indirizzo: Piazza Pio XI 2

Denominazione struttura conservativa - livello 1: Pinacoteca Ambrosiana

Tipologia struttura conservativa: museo

DATI PATRIMONIALI E COLLEZIONI

INVENTARIO

Data: 1984

Collocazione: P. Nurchi, Inventario..., ms. K 92 suss.

Numero: 1038

Transcodifica del numero di inventario: 001038

CRONOLOGIA

CRONOLOGIA GENERICA

Secolo: sec. XVII

CRONOLOGIA SPECIFICA

Da: 1630

Validità: ante

A: 1630

Validità: ante

DEFINIZIONE CULTURALE

AUTORE

Nome di persona o ente: Procaccini Giulio Cesare

Tipo intestazione: P

Dati anagrafici/Periodo di attività: 1574/ 1625

Riferimento all'autore: ambito

Altre attribuzioni: Anonimo bolognese, XVII secolo A1

DATI TECNICI

MATERIA E TECNICA

Materia: olio su tela

MISURE

Altezza: 36

Larghezza: 26

CONSERVAZIONE

STATO DI CONSERVAZIONE

Data: 1996

Stato di conservazione: cattivo

Indicazioni specifiche

Estese cadute di colore; numerose ridipinture ottocentesche: la zona destra del volto e la parte superiore dei capelli sono aggiunte successive e probabilmente anche l'abbozzo di mano in primo piano

CONDIZIONE GIURIDICA E VINCOLI

CONDIZIONE GIURIDICA

Indicazione generica: proprietà Ente religioso cattolico

Indicazione specifica: Veneranda Biblioteca Ambrosiana

Indirizzo: Piazza Pio XI, 2 - 20123 Milano

ACQUISIZIONE

Tipo acquisizione: ingresso

Nome: ignoto

FONTI E DOCUMENTI DI RIFERIMENTO

DOCUMENTAZIONE FOTOGRAFICA [1 / 3]

Genere: documentazione esistente

Tipo: fotografia b/n

Codice identificativo: B. Ambr. Arch. Fot. 1038

Note: 1995/ 1996 / allestimento Pinacoteca

Specifiche: <CONV302> da rivedere - proviene da FTA

DOCUMENTAZIONE FOTOGRAFICA [2 / 3]

Genere: documentazione esistente

Tipo: fotocolor

Note: 1995 / intero / insufficiente

Specifiche: <CONV302> da rivedere - proviene da FTA

DOCUMENTAZIONE FOTOGRAFICA [3 / 3]

Codice univoco della risorsa: SC_OA_L0030-00039_IMG-0000218383

Genere: documentazione allegata

Codice identificativo: inv1038

Specifiche: <CONV302> da rivedere - proviene da IMC

Nome del file originale: inv1038.jpg

COMPILAZIONE

COMPILAZIONE

Anno di redazione: 1996

Ente compilatore: Veneranda Biblioteca Ambrosiana

Nome: Terzaghi, Maria Cristina

Funzionario responsabile: Rossi, M.

AGGIORNAMENTO-REVISIONE

Anno di aggiornamento/revisione: 2002

Nome: Vecchio, Stefania

Ente compilatore: Veneranda Biblioteca Ambrosiana