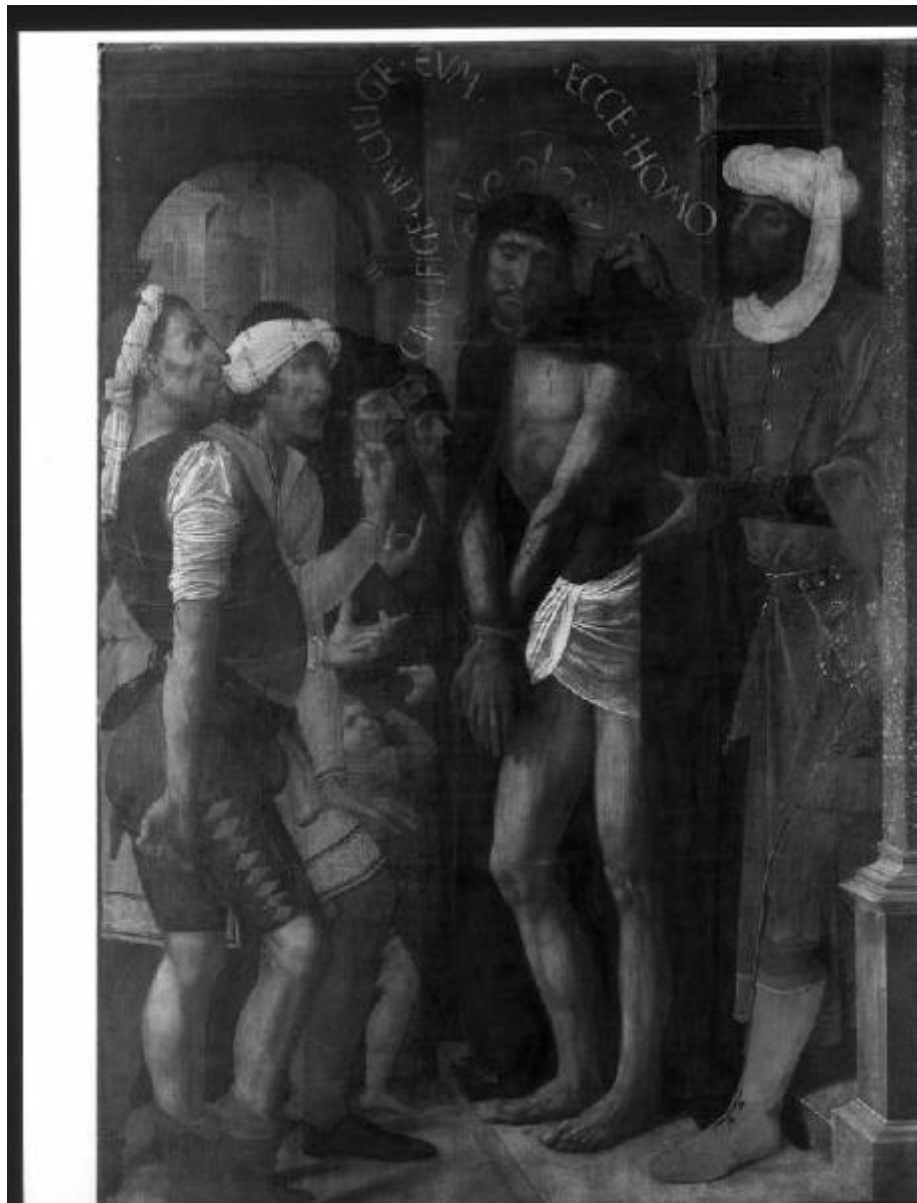


ECCE HOMO

Lieferinxe Josse



Link risorsa: <https://www.lombardiabeniculturali.it/opere-arte/schede/L0030-00146/>

Scheda SIRBeC: <https://www.lombardiabeniculturali.it/opere-arte/schede-complete/L0030-00146/>

CODICI

Unità operativa: L0030

Numero scheda: 146

Codice scheda: L0030-00146

Tipo scheda: OA

Livello ricerca: P

CODICE UNIVOCO

Codice regione: 03

Ente schedatore: R03/ Veneranda Biblioteca Ambrosiana

Ente competente: S27

OGGETTO

Categoria dell'oggetto: pittura

OGGETTO

Definizione: dipinto

Disponibilità del bene: reale

SOGGETTO

Categoria generale: sacro

Identificazione: ECCE HOMO

LOCALIZZAZIONE GEOGRAFICO-AMMINISTRATIVA

INDICAZIONE DEL CONTENITORE FISICO

Codice del contenitore fisico: 24228

Categoria del contenitore fisico: architettura

LOCALIZZAZIONE GEOGRAFICO-AMMINISTRATIVA ATTUALE

Stato: Italia

Regione: Lombardia

Provincia: MI

Nome provincia: Milano

Codice ISTAT comune: 015146

Comune: Milano

COLLOCAZIONE SPECIFICA

Tipologia: palazzo

Denominazione: Palazzo dell'Ambrosiana - complesso

Indirizzo: Piazza Pio XI 2

Denominazione struttura conservativa - livello 1: Pinacoteca Ambrosiana

Tipologia struttura conservativa: museo

DATI PATRIMONIALI E COLLEZIONI

INVENTARIO

Data: 1969

Collocazione: A. Falchetti, Inventario..., ms. K 181 suss.

Numero: 807

Transcodifica del numero di inventario: 000807

CRONOLOGIA

CRONOLOGIA GENERICA

Secolo: secc. XV/ XVI

CRONOLOGIA SPECIFICA

Da: 1493

A: 1505

DEFINIZIONE CULTURALE

AUTORE

Nome di persona o ente: Lieferinx Josse

Tipo intestazione: P

Dati anagrafici/Periodo di attività: notizie 1493-1505

Codice scheda autore: RL010-01274

Altre attribuzioni: Anonimo, scuola toscana (A1)

DATI TECNICI

MATERIA E TECNICA

Materia: tempera su tela

MISURE

Altezza: 199

Larghezza: 136

Indicazioni sul soggetto

PERSONAGGI: Cristo, astanti; ABBIGLIAMENTO: vesti rosse, marroni, copricapi, ATTRIBUTI: aureola, ferite; ARMI: spade, martello; ARCHITETTURE: gradino, portale quattrocentesco, arco.

DATI ANALITICI

ISCRIZIONI

Posizione: Sopra la figura di Cristo

Trascrizione: "CRUCIFIGE CRUCIFIGE EUM/ECCE HOMO"

CONSERVAZIONE

STATO DI CONSERVAZIONE

Data: 1996

Stato di conservazione: discreto

CONDIZIONE GIURIDICA E VINCOLI

CONDIZIONE GIURIDICA

Indicazione generica: proprietà Ente religioso cattolico

Indicazione specifica: Veneranda Biblioteca Ambrosiana

Indirizzo: Piazza Pio XI, 2 - 20123 Milano

ACQUISIZIONE

Tipo acquisizione: ingresso

Nome: ignoto

FONTI E DOCUMENTI DI RIFERIMENTO

DOCUMENTAZIONE FOTOGRAFICA

Codice univoco della risorsa: SC_OA_L0030-00146_IMG-0000224176

Genere: documentazione allegata

Tipo: fotografia b/n

Codice identificativo: B. Ambr. Arch. Fot. 807

Note: 1995/ 1996 / allestimento Pinacoteca

Nome del file originale: inv0807.jpg

BIBLIOGRAFIA

Autore: Rossi - Rovetta

Titolo contribuito: La Pinacoteca

Luogo di edizione: Milano

Anno di edizione: 1997

Codice scheda bibliografia: 3n090-00014

V., pp., nn.: p. 143

COMPILAZIONE

COMPILAZIONE

Anno di redazione: 1996

Ente compilatore: Veneranda Biblioteca Ambrosiana

Nome: Terzaghi, Maria Cristina

Funzionario responsabile: Rossi, M.

AGGIORNAMENTO-REVISIONE

Anno di aggiornamento/revisione: 2002

Nome: Vecchio, Stefania