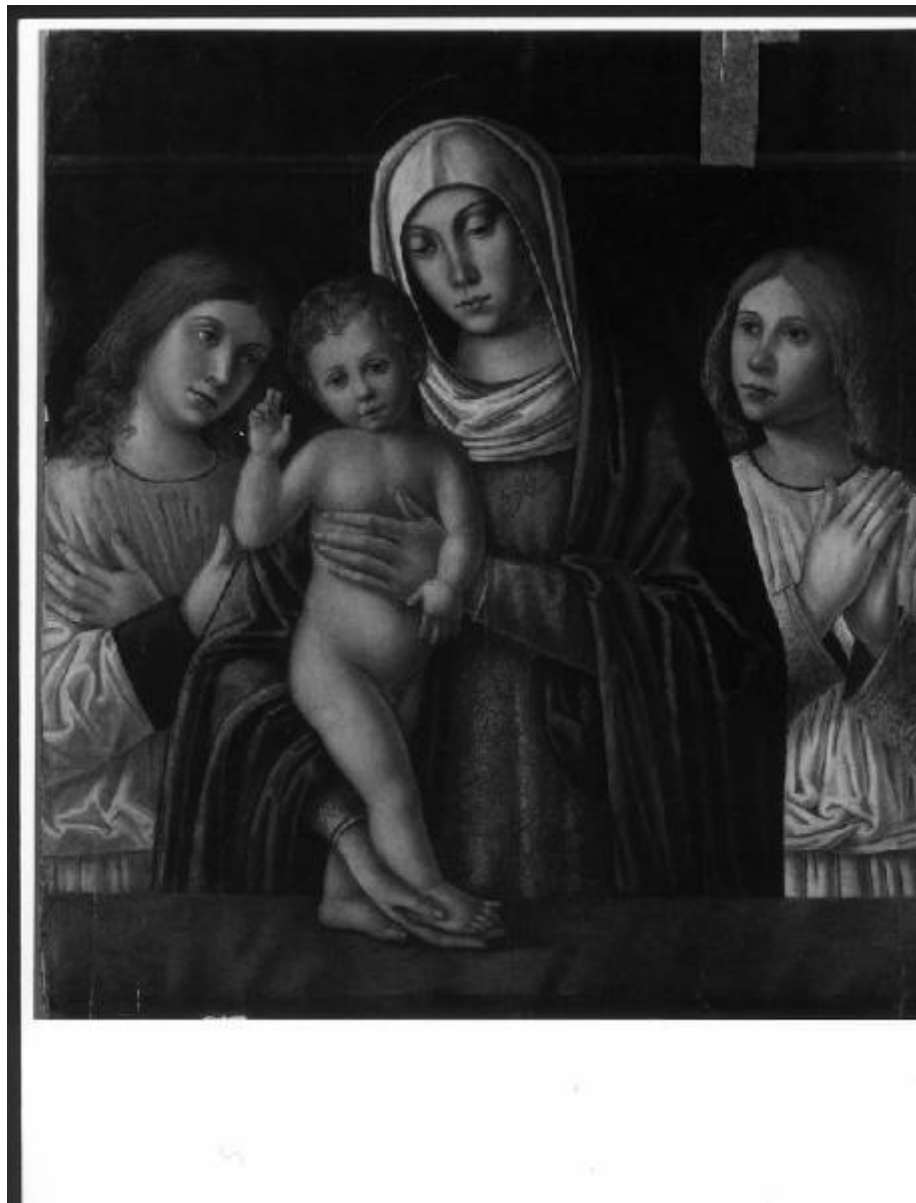


MADONNA CON IL BAMBINO E DUE ANGELI

Carpaccio Vittore (ambito)



Link risorsa: <https://www.lombardiabeniculturali.it/opere-arte/schede/L0030-00152/>

Scheda SIRBeC: <https://www.lombardiabeniculturali.it/opere-arte/schede-complete/L0030-00152/>

CODICI

Unità operativa: L0030

Numero scheda: 152

Codice scheda: L0030-00152

Tipo scheda: OA

Livello ricerca: P

CODICE UNIVOCO

Codice regione: 03

Ente schedatore: R03/ Veneranda Biblioteca Ambrosiana

Ente competente: S27

OGGETTO

Categoria dell'oggetto: pittura

OGGETTO

Definizione: dipinto

Disponibilità del bene: reale

SOGGETTO

Categoria generale: sacro

Identificazione: MADONNA CON IL BAMBINO E DUE ANGELI

LOCALIZZAZIONE GEOGRAFICO-AMMINISTRATIVA

INDICAZIONE DEL CONTENITORE FISICO

Codice del contenitore fisico: 24228

Categoria del contenitore fisico: architettura

LOCALIZZAZIONE GEOGRAFICO-AMMINISTRATIVA ATTUALE

Stato: Italia

Regione: Lombardia

Provincia: MI

Nome provincia: Milano

Codice ISTAT comune: 015146

Comune: Milano

COLLOCAZIONE SPECIFICA

Tipologia: palazzo

Denominazione: Palazzo dell'Ambrosiana - complesso

Indirizzo: Piazza Pio XI 2

Denominazione struttura conservativa - livello 1: Pinacoteca Ambrosiana

Tipologia struttura conservativa: museo

ALTRE LOCALIZZAZIONI GEOGRAFICO-AMMINISTRATIVE

Tipo di localizzazione: luogo di provenienza/collocazione precedente

LOCALIZZAZIONE GEOGRAFICO-AMMINISTRATIVA

Provincia: MI

Comune: Milano

COLLOCAZIONE SPECIFICA

Denominazione struttura conservativa - livello 1: Brivio Attilio

DATA

Data uscita: 1959

DATI PATRIMONIALI E COLLEZIONI

INVENTARIO

Data: 1969

Collocazione: A. Falchetti, Inventario..., ms. K 181 suss.

Numero: 750

Transcodifica del numero di inventario: 000750

CRONOLOGIA

CRONOLOGIA GENERICA

Secolo: sec. XVI

Frazione di secolo: primo quarto

CRONOLOGIA SPECIFICA

Da: 1500

A: 1524

DEFINIZIONE CULTURALE

AUTORE

Nome di persona o ente: Carpaccio Vittore

Tipo intestazione: P

Dati anagrafici/Periodo di attività: 1460-1465 ca./ 1526 ca.

Codice scheda autore: RL010-00562

Riferimento all'autore: ambito

Altre attribuzioni: Carpaccio Vittore (A1)

DATI TECNICI

MATERIA E TECNICA

Materia: olio su tavola

MISURE

Altezza: 79

Larghezza: 71

Indicazioni sul soggetto

PERSONAGGI: Madonna, Gesù Bambino, due angeli; ABBIGLIAMENTO manto e veste scura, velo bianco (Madonna), vesti bianche (angeli); ARCHITETTURE: balaustra.

CONSERVAZIONE

STATO DI CONSERVAZIONE

Data: 1996

Stato di conservazione: discreto

RESTAURI E ANALISI

RESTAURI

Data: 1996

Descrizione intervento: Velinatura

PROGETTI DI INTERVENTI

Data: 2002

Descrizione: da restaurare

CONDIZIONE GIURIDICA E VINCOLI

CONDIZIONE GIURIDICA

Indicazione generica: proprietà Ente religioso cattolico

Indicazione specifica: Veneranda Biblioteca Ambrosiana

Indirizzo: Piazza Pio XI, 2 - 20123 Milano

ACQUISIZIONE

Tipo acquisizione: donazione

Nome: Brivio Attilio

Data acquisizione: 1959

FONTI E DOCUMENTI DI RIFERIMENTO

DOCUMENTAZIONE FOTOGRAFICA [1 / 3]

Genere: documentazione esistente

Tipo: fotografia b/n

Codice identificativo: B. Ambr. Arch. Fot. 152

Note: 1995/ 1996 / allestimento Pinacoteca

Specifiche: <CONV302> da rivedere - proviene da FTA

DOCUMENTAZIONE FOTOGRAFICA [2 / 3]

Genere: documentazione esistente

Tipo: fotocolor

Note: 1995 / intero / insufficiente

Specifiche: <CONV302> da rivedere - proviene da FTA

DOCUMENTAZIONE FOTOGRAFICA [3 / 3]

Codice univoco della risorsa: SC_OA_L0030-00152_IMG-0000224417

Genere: documentazione allegata

Codice identificativo: inv0750

Specifiche: <CONV302> da rivedere - proviene da IMR

Nome del file originale: inv0750.jpg

BIBLIOGRAFIA

Autore: La collezione

Luogo di edizione: Milano

Anno di edizione: 1961

Codice scheda bibliografia: 3n090-00024

V., pp., nn.: p. 19

COMPILAZIONE

COMPILAZIONE

Anno di redazione: 1996

Ente compilatore: Veneranda Biblioteca Ambrosiana

Nome: Terzaghi, Maria Cristina

Funzionario responsabile: Rossi, M.

AGGIORNAMENTO-REVISIONE

Anno di aggiornamento/revisione: 2002

Nome: Vecchio, Stefania